

**ESTADO DE SITUACION FINANCIERA
MUNICIPIO HOSTOTIPACUILI
AL 31 DE MARZO DE 2013**

CUENTA: ACTIVO	Año 2013		Año 2012	
	2013	2012	2013	2012
1244 EQUIPO DE TRANSPORTE	\$0.00	\$0.00	\$0.00	\$0.00
1245 EQUIPO DE DEFENSA Y SEGURIDAD	\$0.00	\$0.00	\$0.00	\$0.00
1246 MAQUINARIA, OTROS EQUIPOS Y HERRAMIENTAS	\$0.00	\$0.00	\$0.00	\$0.00
1247 COLECCIONES, OBRAS DE ARTE Y OBJETOS VALIOSOS	\$0.00	\$0.00	\$0.00	\$0.00
1248 ACTIVOS BIOLÓGICOS	\$1,900.00	\$1,900.00	\$1,900.00	\$1,900.00
1250 ACTIVOS INTANGIBLES	\$0.00	\$0.00	\$0.00	\$0.00
1251 SOFTWARE	\$0.00	\$0.00	\$0.00	\$0.00
1252 PATENTES, MARCAS Y DERECHOS	\$0.00	\$0.00	\$0.00	\$0.00
1253 CONCESIONES Y FRANQUICIAS	\$0.00	\$0.00	\$0.00	\$0.00
1254 LICENCIAS	\$0.00	\$0.00	\$0.00	\$0.00
1259 OTROS ACTIVOS INTANGIBLES	\$0.00	\$0.00	\$0.00	\$0.00
1360 DEPRECIACION, DETERIORO Y AMORTIZACION ACUMULADA DE BIENES	\$0.00	\$0.00	\$0.00	\$0.00
1361 DEPRECIACION ACUMULADA DE BIENES INMUEBLES	\$0.00	\$0.00	\$0.00	\$0.00
1362 DEPRECIACION ACUMULADA DE INFRAESTRUCTURA	\$0.00	\$0.00	\$0.00	\$0.00
1363 DEPRECIACION ACUMULADA DE BIENES MUEBLES	\$0.00	\$0.00	\$0.00	\$0.00
1364 DETERIORO ACUMULADO DE ACTIVOS BIOLÓGICOS	\$0.00	\$0.00	\$0.00	\$0.00
1365 AMORTIZACION ACUMULADA DE ACTIVOS BIOLÓGICOS	\$0.00	\$0.00	\$0.00	\$0.00
1270 ACTIVOS DIFERIDOS	\$0.00	\$0.00	\$0.00	\$0.00
1271 ESTUDIOS, FORMULACION Y EVALUACION DE PROYECTOS	\$0.00	\$0.00	\$0.00	\$0.00
1272 DERECHOS SOBRE BIENES EN REGIMEN DE ARRENDAMIENTO FINANCIERO	\$0.00	\$0.00	\$0.00	\$0.00
1273 GASTOS PAGADOS POR ADELANTADO A LARGO PLAZO	\$0.00	\$0.00	\$0.00	\$0.00
1274 ANTICIPO A LARGO PLAZO	\$0.00	\$0.00	\$0.00	\$0.00
1275 BIENES EN CONCESION	\$0.00	\$0.00	\$0.00	\$0.00
1279 OTROS ACTIVOS DIFERIDOS	\$0.00	\$0.00	\$0.00	\$0.00
1280 ESTIMACION POR PERDIDA O DETERIORO DE ACTIVOS NO CIRCULANTES	\$0.00	\$0.00	\$0.00	\$0.00
1281 ESTIMACIONES POR PERDIDA DE CUENTAS INCORRIBLES DE DOCUMENTOS POR COBRAR A LARGO PLAZO	\$0.00	\$0.00	\$0.00	\$0.00
1282 ESTIMACIONES POR PERDIDA DE CUENTAS INCORRIBLES DE DEUDORES DIVERSOS POR COBRAR A LARGO PLAZO	\$0.00	\$0.00	\$0.00	\$0.00
1283 ESTIMACIONES POR PERDIDA DE CUENTAS INCORRIBLES DE INGRESOS POR COBRAR A LARGO PLAZO	\$0.00	\$0.00	\$0.00	\$0.00
1284 ESTIMACIONES POR PERDIDA DE CUENTAS INCORRIBLES DE PRESTAMOS OTORGADOS A LARGO PLAZO	\$0.00	\$0.00	\$0.00	\$0.00
1289 ESTIMACIONES POR PERDIDA DE OTRAS CUENTAS INCORRIBLES A LARGO PLAZO	\$0.00	\$0.00	\$0.00	\$0.00
1290 OTROS ACTIVOS NO CIRCULANTES	\$0.00	\$0.00	\$0.00	\$0.00
1291 BIENES EN CONCESION	\$0.00	\$0.00	\$0.00	\$0.00
1292 BIENES EN ARRENDAMIENTO FINANCIERO	\$0.00	\$0.00	\$0.00	\$0.00
1293 BIENES EN COMODATO	\$0.00	\$0.00	\$0.00	\$0.00
TOTAL DE ACTIVOS NO CIRCULANTES	\$14,986,315.49	\$14,982,213.90		
TOTAL DE ACTIVOS	\$19,304,785.25	\$16,777,038.44		

C. LUIS ANTONIO LEON RUIZ
PRESIDENTE



PRESIDENCIA
ADMÓN. 2012-2015



HACIENDA MUNICIPAL
ADMÓN. 2012-2015



ROBERTO CAMACHO TORRES
PRESIDENTE

CUENTA: PASIVO	Año 2013		Año 2012	
	2013	2012	2013	2012
2251 FONDOS EN GARANTIA A LARGO PLAZO	\$0.00	\$0.00	\$0.00	\$0.00
2252 FONDOS EN ADMINISTRACION A LARGO PLAZO	\$0.00	\$0.00	\$0.00	\$0.00
2253 FONDOS CONTINGENTES A LARGO PLAZO	\$0.00	\$0.00	\$0.00	\$0.00
2254 FONDOS DE FIDEICOMISOS, MANDATOS Y CONTRATOS ANALOGOS A LARGO PLAZO	\$0.00	\$0.00	\$0.00	\$0.00
2255 OTROS FONDOS DE TERCEROS EN GARANTIA V/O ADMINISTRACION A LARGO PLAZO	\$0.00	\$0.00	\$0.00	\$0.00
2256 VALORES Y BIENES EN GARANTIA A LARGO PLAZO	\$0.00	\$0.00	\$0.00	\$0.00
2260 PROVISIONES A LARGO PLAZO	\$0.00	\$0.00	\$0.00	\$0.00
2261 PROVISION PARA DEMANDAS Y JUICIOS A LARGO PLAZO	\$0.00	\$0.00	\$0.00	\$0.00
2262 PROVISION PARA PENSIONES A LARGO PLAZO	\$0.00	\$0.00	\$0.00	\$0.00
2263 PROVISION PARA CONTINGENCIAS A LARGO PLAZO	\$0.00	\$0.00	\$0.00	\$0.00
2269 OTRAS PROVISIONES A LARGO PLAZO	\$0.00	\$0.00	\$0.00	\$0.00
TOTAL PASIVOS NO CIRCULANTES	\$0.00	\$0.00		
TOTAL DE PASIVOS	794.68	\$1,086,977.47		
3100 HACIENDA PUBLICA/PATRIMONIO	\$0.00	\$0.00	\$0.00	\$0.00
3101 HACIENDA PUBLICA/PATRIMONIO CONTRIBUIDO	\$0.00	\$0.00	\$0.00	\$0.00
3110 APORTACIONES	\$0.00	\$0.00	\$0.00	\$0.00
3120 DONACIONES DE CAPITAL	\$0.00	\$0.00	\$0.00	\$0.00
3130 ACTUALIZACION DE LA HACIENDA PUBLICA/PATRIMONIO	\$0.00	\$0.00	\$0.00	\$0.00
3200 HACIENDA PUBLICA/PATRIMONIO GENERADO	\$12,221,990.57	\$15,890,060.97	\$12,221,990.57	\$15,890,060.97
3210 RESULTADOS DEL EJERCICIO (LABORAL/ DESARROLLO)	\$2,341,757.46	\$4,730,787.46	\$2,341,757.46	\$4,730,787.46
3220 RESULTADOS DE EJERCICIOS ANTERIORES	\$1,880,233.11	\$11,600,273.46	\$1,880,233.11	\$11,600,273.46
3230 REVALUOS	\$0.00	\$0.00	\$0.00	\$0.00
3231 REVALUO DE BIENES INMUEBLES	\$0.00	\$0.00	\$0.00	\$0.00
3232 REVALUO DE BIENES MUEBLES	\$0.00	\$0.00	\$0.00	\$0.00
3233 REVALUO DE BIENES INTANGIBLES	\$0.00	\$0.00	\$0.00	\$0.00
3239 OTROS REVALUOS	\$0.00	\$0.00	\$0.00	\$0.00
3240 RESERVAS	\$0.00	\$0.00	\$0.00	\$0.00
3241 RESERVAS DE PATRIMONIO	\$0.00	\$0.00	\$0.00	\$0.00
3242 RESERVAS TERRITORIALES	\$0.00	\$0.00	\$0.00	\$0.00
3243 RESERVAS POR CONTINGENCIAS	\$0.00	\$0.00	\$0.00	\$0.00
3250 RECAPITULACIONES DE RESULTADOS DE EJERCICIOS ANTERIORES	\$0.00	\$0.00	\$0.00	\$0.00
3251 CAMBIOS EN POLITICAS CONTABLES	\$0.00	\$0.00	\$0.00	\$0.00
3252 CAMBIOS POR ERRORES CONTABLES	\$0.00	\$0.00	\$0.00	\$0.00
3300 EXCESO O INSUFICIENCIA EN LA ACTUALIZACION DE LA HACIENDA PUBLICA/PATRIMONIO	\$1.00	\$0.00	\$1.00	\$0.00
3310 RESULTADO POR POSICION MONETARIA	\$0.00	\$0.00	\$0.00	\$0.00
3320 RESULTADO POR TENENCIA DE ACTIVOS NO MONETARIOS	\$0.00	\$0.00	\$0.00	\$0.00
HACIENDA PUBLICA/PATRIMONIO TOTAL	221,990.57	\$15,690,060.97		
TOTAL DE PASIVO Y PATRIMONIO / HACIENDA PUBLICA	\$19,304,785.25	\$16,777,038.44		

**ESTADO DE SITUACION FINANCIERA
MUNICIPIO HOSTOTIPAQUILLO
AL 31 DE MARZO DE 2013**

CUENTA ACTIVO	Año 2013		Año 2012		CUENTA PASIVO	Año 2013		Año 2012	
1244 EQUIPO DE TRANSPORTE	\$0.00	\$0.00	\$0.00	\$0.00	2251 FONDOS EN GARANTIA A LARGO PLAZO	\$0.00	\$0.00	\$0.00	\$0.00
1245 EQUIPO DE DEFENSA Y SEGURIDAD	\$0.00	\$0.00	\$0.00	\$0.00	2252 FONDOS EN ADMINISTRACION A LARGO PLAZO	\$0.00	\$0.00	\$0.00	\$0.00
1246 MAQUINARIA, OTROS EQUIPOS Y HERRAMIENTAS	\$0.00	\$0.00	\$0.00	\$0.00	2253 FONDOS CONTINGENTES A LARGO PLAZO	\$0.00	\$0.00	\$0.00	\$0.00
1247 COLECCIONES, OBRAS DE ARTE Y OBJETOS VALIOSOS	\$0.00	\$0.00	\$0.00	\$0.00	2254 FONDOS DE FIDEICOMISOS, MANDATOS Y CONTRATOS ANALOGOS A LARGO PLAZO	\$0.00	\$0.00	\$0.00	\$0.00
1248 ACTIVOS BIOLÓGICOS	\$1,900.00	\$1,900.00	\$1,900.00	\$1,900.00	2255 OTROS FONDOS DE TERCEROS EN GARANTIA Y/O ADMINISTRACION A LARGO PLAZO	\$0.00	\$0.00	\$0.00	\$0.00
1250 ACTIVOS INTANGIBLES	\$0.00	\$0.00	\$0.00	\$0.00	2256 VALORES Y BIENES EN GARANTIA A LARGO PLAZO	\$0.00	\$0.00	\$0.00	\$0.00
1251 SOFTWARE	\$0.00	\$0.00	\$0.00	\$0.00	2260 PROVISIONES A LARGO PLAZO	\$0.00	\$0.00	\$0.00	\$0.00
1252 PATENTES, MARCAS Y DERECHOS	\$0.00	\$0.00	\$0.00	\$0.00	2261 PROVISION PARA DEMANDAS Y JUICIOS A LARGO PLAZO	\$0.00	\$0.00	\$0.00	\$0.00
1253 CONCESIONES Y FRANQUICIAS	\$0.00	\$0.00	\$0.00	\$0.00	2262 PROVISION PARA PENSIONES A LARGO PLAZO	\$0.00	\$0.00	\$0.00	\$0.00
1254 LICENCIAS	\$0.00	\$0.00	\$0.00	\$0.00	2263 PROVISION PARA CONTINGENCIAS A LARGO PLAZO	\$0.00	\$0.00	\$0.00	\$0.00
1259 OTROS ACTIVOS INTANGIBLES	\$0.00	\$0.00	\$0.00	\$0.00	2266 OTRAS PROVISIONES A LARGO PLAZO	\$0.00	\$0.00	\$0.00	\$0.00
1260 DEPRECIACION, DETERIORO Y AMORTIZACION ACUMULADA DE BIENES	\$0.00	\$0.00	\$0.00	\$0.00	TOTAL PASIVOS NO CIRCULANTES	\$548,808.03	\$548,808.03	\$548,808.03	\$548,808.03
1261 DEPRECIACION ACUMULADA DE BIENES INMUEBLES	\$0.00	\$0.00	\$0.00	\$0.00					
1262 DEPRECIACION ACUMULADA DE INFRAESTRUCTURA	\$0.00	\$0.00	\$0.00	\$0.00	TOTAL DE PASIVOS	\$1,082,794.68	\$1,086,977.47	\$1,082,794.68	\$1,086,977.47
1263 DEPRECIACION ACUMULADA DE BIENES MUEBLES	\$0.00	\$0.00	\$0.00	\$0.00					
1264 DETERIORO ACUMULADO DE ACTIVOS BIOLÓGICOS	\$0.00	\$0.00	\$0.00	\$0.00	3100 HACIENDA PUBLICA/ PATRIMONIO	\$0.00	\$0.00	\$0.00	\$0.00
1265 AMORTIZACION ACUMULADA DE ACTIVOS INTANGIBLES	\$0.00	\$0.00	\$0.00	\$0.00	3110 HACIENDA PUBLICA/ PATRIMONIO CONTRIBUIDO	\$0.00	\$0.00	\$0.00	\$0.00
1270 ACTIVOS DIFERIDOS	\$0.00	\$0.00	\$0.00	\$0.00	3111 APORTIZACIONES	\$0.00	\$0.00	\$0.00	\$0.00
1271 ESTUDIOS, FORMULACION Y EVALUACION DE PROYECTOS	\$0.00	\$0.00	\$0.00	\$0.00	3112 DONACIONES DE CAPITAL	\$0.00	\$0.00	\$0.00	\$0.00
1272 DERECHOS SOBRE BIENES EN REGIMEN DE ARRENDAMIENTO FINANCIERO	\$0.00	\$0.00	\$0.00	\$0.00	3120 ACTUALIZACION DE LA HACIENDA PUBLICA/PATRIMONIO	\$18,221,980.57	\$15,690,060.97	\$18,221,980.57	\$15,690,060.97
1273 GASTOS PAGADOS POR ADELANTADO A LARGO PLAZO	\$0.00	\$0.00	\$0.00	\$0.00	3200 HACIENDA PUBLICA/PATRIMONIO GENERADO	\$2,531,929.60	\$4,230,785.49	\$2,531,929.60	\$4,230,785.49
1274 ANTICIPOS A LARGO PLAZO	\$0.00	\$0.00	\$0.00	\$0.00	3210 RESULTADOS DE EJERCICIO (AHORRO/ DESAHORRO)	\$15,690,060.97	\$11,459,277.48	\$15,690,060.97	\$11,459,277.48
1275 BENEFICIOS AL RETIRO DE EMPLEADOS PAGADOS POR ADELANTADO	\$0.00	\$0.00	\$0.00	\$0.00	3220 RESULTADOS DE EJERCICIOS ANTERIORES	\$0.00	\$0.00	\$0.00	\$0.00
1279 OTROS ACTIVOS DIFERIDOS	\$0.00	\$0.00	\$0.00	\$0.00	3230 REVALUOS	\$0.00	\$0.00	\$0.00	\$0.00
1280 ESTIMACION POR PERDIDA O DETERIORO DE ACTIVOS NO CIRCULANTES	\$0.00	\$0.00	\$0.00	\$0.00	3231 REVALUO DE BIENES INMUEBLES	\$0.00	\$0.00	\$0.00	\$0.00
1281 ESTIMACIONES POR PERDIDA DE CUENTAS INCOBRABLES DE DOCUMENTOS POR COBRAR A LARGO PLAZO	\$0.00	\$0.00	\$0.00	\$0.00	3232 REVALUO DE BIENES MUEBLES	\$0.00	\$0.00	\$0.00	\$0.00
1282 ESTIMACIONES POR PERDIDA DE CUENTAS INCOBRABLES DE DEUDORES DIVERSOS POR COBRAR A LARGO PLAZO	\$0.00	\$0.00	\$0.00	\$0.00	3233 REVALUO DE BIENES INTANGIBLES	\$0.00	\$0.00	\$0.00	\$0.00
1283 ESTIMACIONES POR PERDIDA DE CUENTAS INCOBRABLES DE INGRESOS POR COBRAR A LARGO PLAZO	\$0.00	\$0.00	\$0.00	\$0.00	3239 OTROS REVALUOS	\$0.00	\$0.00	\$0.00	\$0.00
1284 ESTIMACIONES POR PERDIDA DE CUENTAS INCOBRABLES DE PRESTAMOS OTORGADOS A LARGO PLAZO	\$0.00	\$0.00	\$0.00	\$0.00	3240 RESERVAS DE PATRIMONIO	\$0.00	\$0.00	\$0.00	\$0.00
1289 ESTIMACIONES POR PERDIDA DE OTRAS CUENTAS INCOBRABLES A LARGO PLAZO	\$0.00	\$0.00	\$0.00	\$0.00	3241 RESERVAS DE PATRIMONIO	\$0.00	\$0.00	\$0.00	\$0.00
1290 OTROS ACTIVOS NO CIRCULANTES	\$0.00	\$0.00	\$0.00	\$0.00	3242 RESERVAS TERRITORIALES	\$0.00	\$0.00	\$0.00	\$0.00
1291 BIENES EN CONCESION	\$0.00	\$0.00	\$0.00	\$0.00	3243 RESERVAS POR CONTINGENCIAS	\$0.00	\$0.00	\$0.00	\$0.00
1292 BIENES EN ARRENDAMIENTO FINANCIERO	\$0.00	\$0.00	\$0.00	\$0.00	3249 RECIFICACIONES DE RESULTADOS DE EJERCICIOS ANTERIORES	\$0.00	\$0.00	\$0.00	\$0.00
1293 BIENES EN COMODATO	\$0.00	\$0.00	\$0.00	\$0.00	3251 CAMBIOS EN POLITICAS CONTABLES	\$0.00	\$0.00	\$0.00	\$0.00
					3252 CAMBIOS POR ERRORES CONTABLES	\$0.00	\$0.00	\$0.00	\$0.00
TOTAL DE ACTIVOS NO CIRCULANTES	\$14,986,315.40	\$14,842,213.90	\$14,986,315.40	\$14,842,213.90	3300 EXCESO O INSUFICIENCIA EN LA ACTUALIZACION DE LA HACIENDA PUBLICA/ PATRIMONIO	\$0.00	\$0.00	\$0.00	\$0.00
TOTAL DE ACTIVOS	\$19,304,785.25	\$16,777,038.44	\$19,304,785.25	\$16,777,038.44	3310 RESULTADO POR POSICION MONETARIA	\$0.00	\$0.00	\$0.00	\$0.00
					3320 RESULTADO POR TENENCIA DE ACTIVOS NO MONETARIOS	\$0.00	\$0.00	\$0.00	\$0.00
					HACIENDA PUBLICA/PATRIMONIO TOTAL	\$18,221,980.57	\$15,690,060.97	\$18,221,980.57	\$15,690,060.97
					TOTAL DE PASIVO Y PATRIMONIO / HACIENDA PUBLICA	\$19,304,785.25	\$16,777,038.44	\$19,304,785.25	\$16,777,038.44

C. LUIS ANTONIO LEGON RUIZ
PRESIDENTE

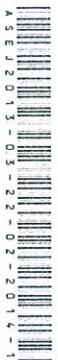
C. LUIS ALBERTO CAMACHO TORRES
TESORERO



HOLO-GRAMA

PRESIDENCIA
ADMN. 2012-2015

HACIENDA MUNICIPAL
ADMN. 2012-2015



Estado de Actividades
Municipio Hostotpanquillo
DEL 1 DE ENERO AL 31 DE MARZO DE 2013

CUENTA	2013	2012
4100 INGRESOS DE GESTION	\$1,264,116.41	\$7,127,648.97
4110 IMPUESTOS	\$576,631.91	\$614,523.51
4111 IMPUESTOS SOBRE LOS INGRESOS	\$0.00	\$0.00
4112 IMPUESTOS SOBRE EL PATRIMONIO	\$572,831.91	\$582,223.69
4113 IMPUESTO SOBRE LA PRODUCCION, EL CONSUMO Y LAS TRANSACCIONES	\$0.00	\$0.00
4114 IMPUESTOS AL COMERCIO EXTERIOR	\$0.00	\$0.00
4115 IMPUESTOS SOBRE NOMINAS Y ASIMILABLES	\$0.00	\$0.00
4116 IMPUESTOS ECOLOGICOS	\$0.00	\$0.00
4117 ACCESORIOS DE IMPUESTOS	\$3,800.00	\$30,499.82
4119 OTROS IMPUESTOS	\$0.00	\$0.00
4120 CUOTAS Y APORTACIONES DE SEGURIDAD SOCIAL	\$0.00	\$0.00
4121 APORTACIONES PARA FONDOS DE VIVIENDA	\$0.00	\$0.00
4122 CUOTAS PARA EL SEGURO SOCIAL	\$0.00	\$0.00
4123 CUOTAS DE AHORRO PARA EL RETIRO	\$0.00	\$0.00
4124 ACCESORIOS DE CUOTAS Y APORTACIONES PARA LA SEGURIDAD SOCIAL	\$0.00	\$0.00
4129 OTRAS CUOTAS Y APORTACIONES PARA LA SEGURIDAD SOCIAL	\$0.00	\$0.00
4130 CONTRIBUCIONES DE MEJORAS	\$0.00	\$0.00
4131 CONTRIBUCION DE MEJORAS POR OBRAS PUBLICAS	\$0.00	\$0.00
4140 DERECHOS	\$614,372.30	\$615,510.72
4141 DERECHOS POR EL USO, GOCE, APROVECHAMIENTO O EXPLOTACION DE BIENES DE DOMINIO PUBLICO	\$49,269.00	\$10,132.50
4142 DERECHOS A LOS HIDROCARBUROS	\$0.00	\$0.00
4143 DERECHOS POR PRESTACION DE SERVICIOS	\$565,103.30	\$457,548.13
4144 ACCESORIOS DE DERECHO	\$0.00	\$0.00
4149 OTROS DERECHOS	\$0.00	\$147,830.09
4150 PRODUCTOS DE TIPO CORRIENTE	\$69,403.20	\$711,228.03
4151 PRODUCTOS DERIVADOS DEL USO Y APROVECHAMIENTO DE BIENES NO SUJETOS A RÉGIMEN DE DOMINIO PUBLICO	\$0.00	\$0.00
4152 ENAJENACION DE BIENES MUEBLES NO SUJETOS A SER INVENTARIADOS	\$0.00	\$0.00
4153 ACCESORIOS DE PRODUCTOS	\$2,000.00	\$0.00
4159 OTROS PRODUCTOS QUE GENERAN INGRESOS CORRIENTES	\$67,403.20	\$711,228.03
4160 APROVECHAMIENTOS DE TIPO CORRIENTE	\$3,709.00	\$5,186,386.71
4161 INCENTIVOS DERIVADOS DE LA COLABORACION FISCAL	\$0.00	\$0.00
4162 MULTAS	\$12,200.00	\$0.00
4163 INDEMNIZACIONES	\$0.00	\$0.00
4164 REINTEGROS	\$0.00	\$57,826.40
4165 APROVECHAMIENTOS PROVENIENTES DE OBRAS PUBLICAS	\$0.00	\$0.00
4166 APROVECHAMIENTOS POR PARTICIPACIONES DERIVADAS DE LA APLICACION DE LEYES	\$3,709.00	\$4,924,409.90
4167 APROVECHAMIENTOS POR APORTACIONES Y COOPERACIONES	\$0.00	\$0.00
4168 ACCESORIOS DE APROVECHAMIENTO	\$0.00	\$0.00
4169 OTROS APROVECHAMIENTOS	\$0.00	\$191,950.41
4170 INGRESOS POR VENTAS DE BIENES Y SERVICIOS	\$0.00	\$0.00
4171 INGRESOS POR VENTA DE MERCANCIAS	\$0.00	\$0.00
4172 INGRESOS POR VENTAS DE BIENES Y SERVICIOS PRODUCIDOS EN ESTABLECIMIENTOS DEL GOBIERNO	\$0.00	\$0.00
4173 INGRESOS POR VENTA DE BIENES Y SERVICIOS DE ORGANISMOS DESCENTRALIZADOS	\$0.00	\$0.00
4174 INGRESOS DE OPERACIONES DE ENTIDADES EMPRESARIALES EMPRESARIALES Y NO FINANCIERAS	\$0.00	\$0.00
4190 INGRESOS NO COMPRENDIDOS EN LAS FRACC. DE LA LEY DE ING. CAUSADO EN EJER. FISCALES ANT. PEND. DE LIQUID. O PAGO	\$0.00	\$0.00
4191 IMPUESTOS NO COMPRENDIDOS EN LAS FRACC. DE LA LEY DE ING. CAUSADOS EN EJER. FISCALES ANT. PEND. DE LIQUID. O PAGO	\$0.00	\$0.00
4192 CONTRIBUCIONES DE MEJORAS, DERECHOS, PRODUCTOS Y APROVECHAMIENTOS NO COMPRENDIDOS EN LAS FRACC. DE LA LEY DE ING. CAUSADO EN EJER. FISCALES ANT. PEND. DE LIQUID. O PAGO	\$0.00	\$0.00
4200 PARTICIPACIONES, APORTACIONES, TRANSFERENCIAS, ASIGNACIONES, SUBSIDIOS Y OTRAS AYUDAS	\$8,315,376.74	\$28,214,186.02
4210 PARTICIPACIONES Y APORTACIONES	\$8,315,376.74	\$28,214,186.02
4211 PARTICIPACIONES	\$28,214,186.02	\$28,214,186.02
4212 APORTACIONES	\$2,312,033.61	\$7,530,941.02
4213 CONVENIOS	\$0.00	\$0.00
4220 TRANSFERENCIAS, ASIGNACIONES, SUBSIDIOS Y OTRAS AYUDAS	\$0.00	\$0.00
4221 TRANSFERENCIAS INTERNAS Y ASIGNACIONES AL SECTOR PUBLICO	\$0.00	\$0.00
4222 TRANSFERENCIAS AL RESTO DEL SECTOR PUBLICO	\$0.00	\$0.00
4223 SUBSIDIOS Y SUBVENCIONES	\$0.00	\$0.00
4224 AYUDAS SOCIALES	\$0.00	\$0.00
4225 PENSIONES Y JUBILACIONES	\$0.00	\$0.00
4300 OTROS INGRESOS Y BENEFICIOS	\$0.00	\$0.00
4310 INGRESOS FINANCIEROS	\$0.00	\$0.00
4311 INTERESES GANADOS DE VALORES, CREDITOS, BONOS Y OTROS	\$0.00	\$0.00
4319 OTROS INGRESOS FINANCIEROS	\$0.00	\$0.00
4320 INCREMENTO POR VARIACION DE INVENTARIOS	\$0.00	\$0.00
4321 INCREMENTO POR VARIACION DE INVENTARIOS DE MERCANCIAS PARA VENTA	\$0.00	\$0.00
4322 INCREMENTO POR VARIACION DE INVENTARIOS DE MERCANCIAS TERMINADAS	\$0.00	\$0.00
4323 INCREMENTO POR VARIACION DE INVENTARIOS DE MERCANCIAS EN PROCESO DE ELABORACION	\$0.00	\$0.00

**Estado de Actividades
Municipio Hostotpanquillo
DEL 1 DE ENERO AL 31 DE MARZO DE 2013**

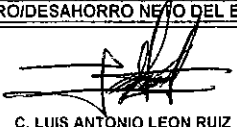
CUENTA	2013	2012
4224 INCREMENTO POR VARIACION DE INVENTARIOS DE MATERIAS PRIMAS, MATERIALES Y SUMINISTROS PARA PRODUCCION	\$0.00	\$0.00
4225 INCREMENTO POR VARIACION DE ALMACEN DE MERCANCIAS PRIMAS, MATERIALES Y SUMINISTROS DE CONSUMO	\$0.00	\$0.00
4330 DISMINUCION DEL EXCESO DE ESTIMACIONES POR PERDIDA O DETERIORO U OBSOLESCENCIA	\$0.00	\$0.00
4340 DISMINUCION DEL EXCESO DE PROVISIONES	\$0.00	\$0.00
4341 DISMINUCION DEL EXCESO DE PROVISIONES	\$0.00	\$0.00
4390 OTROS INGRESOS Y BENEFICIOS VARIOS	\$0.00	\$0.00
4391 OTROS INGRESOS DE EJERCICIOS ANTERIORES	\$0.00	\$0.00
4392 BONIFICACIONES Y DESCUENTOS OBTENIDOS	\$0.00	\$0.00
4393 DIFERENCIAS POR TIPO DE CAMBIO A FAVOR EN EFECTIVO Y EQUIVALENTES	\$0.00	\$0.00
4394 DIFERENCIAS DE COTIZACIONES A FAVOR EN VALORES NEGOCIABLES	\$0.00	\$0.00
4396 RESULTADO POR POSICION MONETARIA	\$0.00	\$0.00
4396 UTILIDADES POR PARTICIPACION PATRIMONIAL	\$0.00	\$0.00
4399 OTROS INGRESOS Y BENEFICIOS VARIOS	\$0.00	\$0.00
TOTAL DE INGRESOS	\$9,679,493.15	\$35,341,833.99
5100 GASTOS Y OTRAS PERDIDAS	\$27,967,826.19	\$6,813,809.12
5110 SERVICIOS PERSONALES	\$3,743,619.46	\$14,767,157.75
5111 REMUNERACIONES AL PERSONAL DE CARÁCTER PERMANENTE	\$3,002,623.28	\$11,228,908.76
5112 REMUNERACIONES AL PERSONAL DE CARÁCTER TRANSITORIO	\$613,903.40	\$917,446.38
5113 REMUNERACIONES ADICIONALES Y ESPECIALES	\$107,746.63	\$2,167,318.46
5114 SEGURIDAD SOCIAL	\$0.00	\$0.00
5115 OTRAS PRESTACIONES SOCIALES Y ECONOMICAS	\$19,346.15	\$453,484.15
5116 PAGO DE ESTIMULOS A SERVIDORES PÚBLICOS	\$0.00	\$0.00
5120 MATERIALES Y SUMINISTROS	\$7,224,256.36	\$2,034,070.01
5121 MATERIALES DE ADMINISTRACION, EMISION DE DOCUMENTOS Y ARTICULOS OFICIALES	\$253,539.64	\$373,166.54
5122 ALIMENTOS Y UTENSILIOS	\$97,396.20	\$93,663.31
5123 MATERIAS PRIMAS Y MATERIALES DE PRODUCCION Y COMERCIALIZACION	\$0.00	\$0.00
5124 MATERIALES Y ARTICULOS DE CONSTRUCCION Y DE REPARACION	\$498,535.30	\$1,302,278.39
5125 PRODUCTOS QUIMICOS, FARMACEUTICOS Y DE LABORATORIO	\$93,678.69	\$479,950.54
5126 COMBUSTIBLES, LUBRICANTES Y ADITIVOS	\$570,320.35	\$3,004,285.26
5127 VESTUARIO, BLANCOS, PRENAS DE PROTECCION Y ARTICULOS DEPORTIVOS	\$3,605.28	\$72,767.26
5128 MATERIALES Y SUMINISTROS PARA SEGURIDAD	\$0.00	\$106,919.89
5129 HERRAMIENTAS, REFACCIONES Y ACCESORIOS MENORES	\$516,994.55	\$1,710,668.14
5130 SERVICIOS GENERALES	\$1,035,919.65	\$5,976,411.08
5131 SERVICIOS BASICOS	\$653,042.04	\$2,918,214.56
5132 SERVICIOS DE ARRENDAMIENTO	\$4,450.00	\$130,080.98
5133 SERVICIOS PROFESIONALES, CIENTIFICOS, TECNICOS Y OTROS SERVICIOS	\$0.00	\$30,625.13
5134 SERVICIOS FINANCIEROS, BANCARIOS Y COMERCIALES	\$175,848.24	\$178,412.60
5135 SERVICIOS DE INSTALACION, REPARACION, MANTENIMIENTO Y CONSERVACION	\$13,715.14	\$1,112,529.89
5136 SERVICIOS DE COMUNICACION SOCIAL Y PUBLICIDAD	\$0.00	\$15,180.00
5137 SERVICIOS DE TRASLADO Y VIATICOS	\$55,076.55	\$659,865.41
5138 SERVICIOS OFICIALES	\$63,130.68	\$429,565.01
5139 OTROS SERVICIOS GENERALES	\$70,657.00	\$501,937.50
5200 TRANSFERENCIAS, ASIGNACIONES, SUBSIDIOS Y OTRAS AYUDAS	\$231,775.98	\$3,115,931.73
5210 ASIGNACIONES AL SECTOR PUBLICO	\$225,000.00	\$225,000.00
5212 TRANSFERENCIAS INTERNAS AL SECTOR PUBLICO	\$0.00	\$225,000.00
5220 TRANSFERENCIAS AL RESTO DEL SECTOR PUBLICO	\$0.00	\$0.00
5221 TRANSFERENCIAS A ENTIDADES PARAFESTATALES	\$0.00	\$0.00
5222 TRANSFERENCIAS A ENTIDADES FEDERATIVAS Y MUNICIPIOS	\$0.00	\$0.00
5230 SUBSIDIOS Y SUBVENCIONES	\$0.00	\$332,000.00
5231 SUBSIDIOS	\$0.00	\$332,000.00
5232 SUBVENCIONES	\$0.00	\$0.00
5240 AYUDAS SOCIALES	\$6,175.98	\$2,546,331.73
5241 AYUDAS SOCIALES A PERSONAS	\$3,375.98	\$2,183,041.06
5242 BECAS	\$0.00	\$0.00
5243 AYUDAS SOCIALES A INSTITUCIONES	\$2,800.00	\$363,290.67
5244 AYUDAS SOCIALES POR DESASTRES NATURALES Y OTROS SINIESTROS	\$0.00	\$0.00
5250 PENSIONES Y JUBILACIONES	\$500.00	\$12,600.00
5251 PENSIONES	\$0.00	\$4,200.00
5252 JUBILACIONES	\$600.00	\$8,400.00
5259 OTRAS PENSIONES Y JUBILACIONES	\$0.00	\$0.00
5260 TRANSFERENCIAS A FIDEICOMISOS, MANDATOS Y CONTRATOS ANALOGOS	\$0.00	\$0.00
5261 TRANSFERENCIAS A FIDEICOMISOS, MANDATOS Y CONTRATOS ANALOGOS AL GOBIERNO	\$0.00	\$0.00
5262 TRANSFERENCIAS A FIDEICOMISOS, MANDATOS Y CONTRATOS ANALOGOS PARAESTATALES	\$0.00	\$0.00

**Estado de Actividades
Municipio Hostotpanquillo
DEL 1 DE ENERO AL 31 DE MARZO DE 2013**

CUENTA	2013	2012
5270 TRANSFERENCIAS A LA SEGURIDAD SOCIAL	\$0.00	\$0.00
5271 TRANSFERENCIAS POR OBLIGACIONES DE LEY	\$0.00	\$0.00
5280 DONATIVO	\$0.00	\$0.00
5281 DONATIVOS A INSTITUCIONES SIN FINES DE LUCRO	\$0.00	\$0.00
5282 DONATIVOS A ENTIDADES FEDERATIVAS Y MUNICIPIOS	\$0.00	\$0.00
5283 DONATIVOS A FIDEICOMISOS, MANDATOS Y CONTRATOS ANALOGOS PRIVADOS	\$0.00	\$0.00
5284 DONATIVOS A FIDEICOMISOS, MANDATOS Y CONTRATOS ANALOGOS ESTATALES	\$0.00	\$0.00
5285 DONATIVOS INTERNACIONAL	\$0.00	\$0.00
5290 TRANSFERENCIAS AL EXTERIOR	\$0.00	\$0.00
5291 TRANSFERENCIAS AL EXTERIOR A GOBIERNOS EXTRANJEROS Y ORGANISMOS INTERNACIONALES	\$0.00	\$0.00
5292 TRANSFERENCIAS AL SECTOR PRIVADO EXTERNO	\$0.00	\$0.00
5300 PARTICIPACIONES Y APORTACIONES	\$0.00	\$0.00
5310 PARTICIPACIONES	\$0.00	\$0.00
5311 PARTICIPACIONES DE LA FEDERACION A ENTIDADES FEDERATIVAS Y MUNICIPIOS	\$0.00	\$0.00
5312 PARTICIPACIONES DE LAS ENTIDADES FEDERATIVAS A LOS MUNICIPIOS	\$0.00	\$0.00
5320 APORTACIONES	\$0.00	\$0.00
5321 APORTACIONES DE LA FEDERACION A ENTIDADES FEDERATIVAS Y MUNICIPIOS	\$0.00	\$0.00
5322 APORTACIONES DE LAS ENTIDADES FEDERATIVAS A LOS MUNICIPIOS	\$0.00	\$0.00
5330 CONVENIOS	\$0.00	\$0.00
5331 CONVENIOS DE REASIGNACION	\$0.00	\$0.00
5332 CONVENIOS DE DESCENTRALIZACION Y OTROS	\$0.00	\$0.00
5400 INTERESES, COMISIONES Y OTROS GASTOS DE LA DEUDA PUBLICA	\$2,178.45	\$27,293.58
5410 INTERESES DE LA DEUDA PUBLICA	\$2,178.45	\$27,293.58
5411 INTERESES DE LA DEUDA PUBLICA INTERNA	\$2,178.45	\$27,293.58
5412 INTERESES DE LA DEUDA PUBLICA EXTERNA	\$0.00	\$0.00
5420 COMISIONES DE LA DEUDA PUBLICA	\$0.00	\$0.00
5421 COMISIONES DE LA DEUDA PUBLICA INTERNA	\$0.00	\$0.00
5422 COMISIONES DE LA DEUDA PUBLICA EXTERNA	\$0.00	\$0.00
5430 GASTOS DE LA DEUDA PUBLICA	\$0.00	\$0.00
5431 GASTOS DE LA DEUDA PUBLICA INTERNA	\$0.00	\$0.00
5432 GASTOS DE LA DEUDA PUBLICA EXTERNA	\$0.00	\$0.00
5440 COSTO POR COBERTURAS	\$0.00	\$0.00
5441 COSTO POR COBERTURAS	\$0.00	\$0.00
5450 APOYOS FINANCIEROS	\$0.00	\$0.00
5451 APOYOS FINANCIEROS A INTERMEDIARIOS	\$0.00	\$0.00
5452 APOYOS FINANCIEROS A AHORRADORES Y DEUDORES DEL SISTEMA FINANCIERO NACIONAL	\$0.00	\$0.00
5500 OTROS GASTOS Y PERDIDAS EXTRAORDINARIAS	\$0.00	\$0.00
5510 ESTIMACIONES, DEPRECIACIONES, DETERIOROS, OBSOLESCENCIA Y AMORTIZACIONES	\$0.00	\$0.00
5511 ESTIMACIONES POR PERDIDA O DETERIORO DE ACTIVOS CIRCULANTES	\$0.00	\$0.00
5512 ESTIMACIONES POR PERDIDA O DETERIORO DE ACTIVO NO CIRCULANTE	\$0.00	\$0.00
5513 DEPRECIACION DE BIENES INMUEBLES	\$0.00	\$0.00
5514 DEPRECIACION DE INFRAESTRUCTURA	\$0.00	\$0.00
5515 DEPRECIACION DE BIENES MUEBLES	\$0.00	\$0.00
5516 DETERIORO DE LOS ACTIVOS BIOLÓGICOS	\$0.00	\$0.00
5517 AMORTIZACION DE ACTIVOS INTANGIBLES	\$0.00	\$0.00
5520 PROVISIONES	\$0.00	\$0.00
5521 PROVISIONES DE PASIVOS A CORTO PLAZO	\$0.00	\$0.00
5522 PROVISIONES DE PASIVOS A LARGO PLAZO	\$0.00	\$0.00
5530 DISMINUCION DE INVENTARIOS	\$0.00	\$0.00
5531 DISMINUCION DE INVENTARIOS DE MERCANCIAS PARA VENTA	\$0.00	\$0.00
5532 DISMINUCION DE INVENTARIOS DE MERCANCIAS TERMINADAS	\$0.00	\$0.00
5533 DISMINUCION DE INVENTARIOS DE MERCANCIAS EN PROCESO DE ELABORACION	\$0.00	\$0.00
5534 DISMINUCION DE INVENTARIOS DE MATERIAS PRIMAS, MATERIALES Y SUMINISTROS PARA PRODUCCION	\$0.00	\$0.00
5535 DISMINUCION DE ALMACEN DE MATERIALES Y SUMINISTROS DE CONSUMO	\$0.00	\$0.00
5540 AUMENTO POR INSUFICIENCIA DE ESTIMACIONES POR PERDIDA O DETERIORO U OBSOLESCENCIA	\$0.00	\$0.00
5541 AUMENTO POR INSUFICIENCIA DE ESTIMACIONES POR PERDIDA O DETERIORO U OBSOLESCENCIA	\$0.00	\$0.00
5550 AUMENTO POR INSUFICIENCIA DE PROVISIONES	\$0.00	\$0.00
5551 AUMENTO POR INSUFICIENCIA DE PROVISIONES	\$0.00	\$0.00
5590 OTROS GASTOS	\$0.00	\$0.00
5591 GASTOS DE EJERCICIOS ANTERIORES	\$0.00	\$0.00
5592 PERDIDAS POR RESPONSABILIDADES	\$0.00	\$0.00
5593 BONIFICACIONES Y DESCUENTOS OTORGADOS	\$0.00	\$0.00
5594 DIFERENCIAS POR TIPO DE CAMBIO NEGATIVAS EN EFECTIVO Y EQUIVALENTES	\$0.00	\$0.00

**Estado de Actividades
Municipio Hostotipaquillo
DEL 1 DE ENERO AL 31 DE MARZO DE 2013**

CUENTA	2013	2012
5595 DIFERENCIAS DE COTIZACIONES NEGATIVAS EN VALORES NEGOCIABLES	\$0.00	\$0.00
5596 RESULTADO POR POSICIÓN MONETARIA	\$0.00	\$0.00
5597 PÉRDIDAS POR PARTICIPACIÓN PATRIMONIAL	\$0.00	\$0.00
5599 OTROS GASTOS VARIOS	\$0.00	\$0.00
TOTAL DE GASTOS Y OTRAS PÉRDIDAS	\$7,047,563.55	\$31,111,050.50
CUENTAS DE CIERRE CONTABLE		
6100 RESUMEN DE INGRESOS Y GASTOS	\$0.00	\$0.00
6200 AHORRO DE LA GESTIÓN	\$2,531,929.60	\$4,230,783.49
6300 DESAHORRO DE LA GESTIÓN	\$0.00	\$0.00
AHORRO/DESAHORRO NETO DEL EJERCICIO	\$2,531,929.60	\$4,230,783.49



C. LUIS ANTONIO LEON RUIZ
PRESIDENTE



PRESIDENCIA
ADMN. 2012-2015



HACIENDA MUNICIPAL
ADMN. 2012-2015



**Estado de Actividades
Municipio Hostotipaquillo
DEL 1 DE ENERO AL 31 DE MARZO DE 2013**

CUENTA	2013	2012
5595 DIFERENCIAS DE COTIZACIONES NEGATIVAS EN VALORES NEGOCIABLES	\$0.00	\$0.00
5596 RESULTADO POR POSICIÓN MONETARIA	\$0.00	\$0.00
5597 PÉRDIDAS POR PARTICIPACIÓN PATRIMONIAL	\$0.00	\$0.00
5599 OTROS GASTOS VARIOS	\$0.00	\$0.00
TOTAL DE GASTOS Y OTRAS PERDIDAS	\$7,047,563.55	\$31,111,050.50
CUENTAS DE CIERRE CONTABLE		
6100 RESUMEN DE INGRESOS Y GASTOS	\$0.00	\$0.00
6200 AHORRO DE LA GESTIÓN	\$2,531,929.60	\$4,230,783.49
6300 DESAHORRO DE LA GESTIÓN	\$0.00	\$0.00
AHORRO/DESAHORRO NETO DEL EJERCICIO	\$2,531,929.60	\$4,230,783.49


C. LUIS ANTONIO LEON RUIZ
PRESIDENTE


C. LUIS ALBERTO CAMACHO TORRES
TESORERO



PRESIDENCIA
ADMN. 2012-2015



CIENDEA MUNICIPAL
ADMN. 2012-2015



NOTAS A LOS ESTADOS FINANCIEROS

Municipio Hostotipaquillo
AL 31 DE MARZO DE 2013

MUNICIPIO DE HOSTOTIPAQUILLO, JALISCO
NOTAS A LOS ESTADOS FINANCIEROS
CORRESPONDIENTES AL MES DE MARZO 2013

CONSTITUCION Y OBJETO SOCIAL

EL H. AYUNTAMIENTO DE EL MUNICIPIO DE HOSTOTIPAQUILLO, JALISCO, CON R.F.C. MHJ-850101-SF3. ES UN ORGANISMO PÚBLICO DESCENTRALIZADO EL CUAL SU CONSTITUCION Y OBJETO SOCIAL ES APOYAR CON TODA CLASE DE GESTIONES Y ACTIVIDADES PARA EL BENEFICIO DE LA COMUNIDAD.

PRINCIPALES POLITICAS DE CONTABILIDAD

LAS CIFRAS QUE MUESTRAN LOS ESTADOS FINANCIEROS ESTAN REGISTRADAS SOBRE LA BASE DE VALOR HISTORICO ORIGINAL DE OPERACIONES REALES SEGUN LA EVIDENCIA DE LA DOCUMENTACIÓN QUE CONCUERDA CON LAS CIFRAS QUE SE MUESTRAN EN LOS ESTADOS FINANCIEROS (BALANCE GENERAL, ESTADO DE ACTIVIDADES, BALANZA DE COMPROBACIÓN).

CAJA

EN ESTE PERIODO LAS OPERACIONES POR RECAUDACIÓN Y PAGOS SE ESTUVO MANEJANDO EL FONDO DE CAJA DE TESORERIA POR DESCONOCIMIENTO INVOLUNTARIO Y ASI MISMO, QUE EN ESTA LOCALIDAD NO CONTAMOS CON INSTITUCIÓN BANCARIA PARA PODER ESTAR EFECTUANDO LAS OPERACIONES DIARIAS A BANCOS. (SE ANEXA MOVIMIENTO AUXILIAR CONTABLE DE CAJA DONDE SE ENCUENTRA LA COMPROBACIÓN DE LOS MOVIMIENTOS).

BANCOS

SE VERIFICO QUE EL H. AYUNTAMIENTO DE EL MUNICIPIO DE HOSTOTIPAQUILLO, JALISCO REALIZO SUS OPERACIONES EN INSTITUCIONES BANCARIAS, ASI MISMO CON EXPEDICIÓN DE CHEQUES DE LAS SIGUIENTES CUENTAS:

BBVA BANCOMER CTA. No. 0170503398 HACIENDA MUNICIPAL
BBVA BANCOMER CTA. No. 0170603597 PARTICIPACIONES
BBVA BANCOMER CTA. No. 0170604267 INFRAESTRUCTURA
BBVA BANCOMER CTA. No. 0170604569 FORTALECIMIENTO
BBVA BANCOMER CTA. No. 0190137650 APOYO A MIGRANTES
BBVA BANCOMER CTA. No. 0171627317 AGUINALDOS
BBVA BANCOMER CTA. No. 0176906044 3X1 FEDERAL

BIENES INMUEBLES Y BIENES MUEBLES

LOS IMPORTES REFLEJADOS EN LOS ACTIVOS FIJOS DE BIENES MUEBLES POR \$1'040,499.98 CON EL CONCEPTO DE CONSTRUCCIONES EN PROCESO (GESTIÓN 2010-2012) DE IGUAL MANERA, QUE EL PUNTO ANTERIOR HICE MENCIÓN QUE **NO** SE ESPECIFICA DE QUE BIEN DE CONSTRUCCIÓN EN PROCESO ES...? YA QUE **NO** SE ME ENTREGO EL AUXILIAR ANALITICO DE LAS CUENTAS, UNICAMENTE SE ME HIZO

ENTREGO LA CARATULA DE LA CUENTA PUBLICA CORRESPONDIENTE AL MES DE SEPTIEMBRE 2012.

SE INCREMENTO UN IMPORTE DE \$ 329,053.18 POR INFRAESTRUCTURA DE DICIEMBRE DEL 2012 POR CONCEPTO DE LA LÍNEA DE DRENAJE DE LA CABECERA MUNICIPAL.

NUEVAMENTE SE INCREMENTA UN IMPORTE DE \$ 144,101.50 POR LA CONSTRUCCIÓN DE BAÑOS EN EL MES DE MARZO DEL 2013.

DANDO UN TOTAL DE CONSTRUCCIONES EN PROCESO PROPIEDAD DEL MUNICIPIO DE UNA CANTIDAD DE \$ 1'513,654.66.

EL IMPORTE REFLEJADO EN CONSTRUCCIONES EN PROCESO (GESTIÓN 2010-2012) POR \$13'418,570.69 DE IGUAL MANERA, QUE EL PUNTO ANTERIOR HICE MENCIÓN QUE **NO** SE ESPECIFICA DE QUE BIEN DE CONSTRUCCIÓN EN PROCESO ES...¿? YA QUE **NO** SE ME ENTREGO EL AUXILIAR ANALITICO DE LAS CUENTAS, UNICAMENTE SE ME HIZO ENTREGO LA CARATULA DE LA CUENTA PUBLICA CORRESPONDIENTE AL MES DE SEPTIEMBRE 2012.

EN MOBILIARIO Y EQUIPO DE ADMINISTRACION (GESTIÓN 2010-2012) POR \$50,791.04 DE IGUAL MANERA, QUE EL PUNTO ANTERIOR HICE MENCIÓN QUE **NO** SE ESPECIFICA DE QUE ES... ¿? YA QUE **NO** SE ME ENTREGO EL AUXILIAR ANALITICO DE LAS CUENTAS, UNICAMENTE SE ME HIZO ENTREGO LA CARATULA DE LA CUENTA PUBLICA CORRESPONDIENTE AL MES DE SEPTIEMBRE 2012.

EL MOBILIARIO Y EQUIPO EDUCACIONAL Y RECREATIVO (GESTIÓN 2010-2012) POR \$1,399.01 DE IGUAL MANERA, QUE EL PUNTO ANTERIOR HICE MENCIÓN QUE **NO** SE ESPECIFICA DE QUE ES...¿? YA QUE **NO** SE ME ENTREGO EL AUXILIAR ANALITICO DE LAS CUENTAS, UNICAMENTE SE ME HIZO ENTREGO LA CARATULA DE LA CUENTA PUBLICA CORRESPONDIENTE AL MES DE SEPTIEMBRE 2012.

EN ACTIVOS BIOLÓGICOS (GESTIÓN 2010-2012) POR \$1,900.00 DE IGUAL MANERA, QUE EL PUNTO ANTERIOR HICE MENCIÓN QUE **NO** SE ESPECIFICA DE QUE ES...¿? YA QUE **NO** SE ME ENTREGO EL AUXILIAR ANALITICO DE LAS CUENTAS, UNICAMENTE SE ME HIZO ENTREGO LA CARATULA DE LA CUENTA PUBLICA CORRESPONDIENTE AL MES DE SEPTIEMBRE 2012.

SE HACE MENCION QUE SE APERTURO CONTABLEMENTE LA CUENTA N° 3210-003-000 "RESULTADOS POR SALDO BANCARIO AL 30 DE SEPTIEMBRE DEL 2012" POR EL IMPORTE DE \$648,808.03 QUE FORMA PARTE DEL PATRIMONIO DEL MUNICIPIO POR LOS RECURSOS AL 30 DE SEPTIEMBRE DEL 2012, TRANSFERIDOS Y/O RETIRADOS POR EL EX TESORERO C. PROF. EDGAR MACARIO GALINDO.

BASES DE PREPARACION

A PARTIR DEL PRIMERO DE ENERO DEL 2008 DE FORMA PROSPECTIVA ENTRA LA VIGENCIA DE LA NORMA DE INFORMACIÓN FINANCIERA MEXICANA NIF B-2 (ESTADO DE FLUJO DE EFECTIVO), MISMO QUE FUE PRESENTADO EN LA ANUAL DE DICIEMBRE 2012 DONDE SE VERIFICO QUE EL EFECTIVO Y EQUIVALENTE DE \$1'069,442.41 FUE EL SALDO INICIAL PARA EL EJERCICIO DE LA CUENTA PÚBLICA 2013 MISMO QUE SE VA A IR ARRASTRANDO MES A MES HASTA REFLEJAR UN FLUJO DE EFECTIVO EN LA CARATULA DE LA CUENTA PUBLICA SEMESTRAL Y TAMBIEN DEL 01 DE ENERO AL 31 DE DICIEMBRE DEL 2013.

DEUDA PÚBLICA

ASI MISMO SE HACE MENCION DEL IMPORTE DE LA DEUDA POR \$31,634.51 SALDO INTEGRADO POR (\$31,634.51 A SECRETARIA DE FINANZAS) AL 31 DE MARZO DEL 2013 SALDO INTEGRADO POR DEUDA A BBVA A BANCOMER DESCUENTOS MISMO QUE SE LE HACE AL H. AYUNTAMIENTO MES A MES POR LA ADQUISICIÓN DE LA MAQUINARIA PESADA.


DECLARO BAJO PROTESTA A DECIR VERDAD QUE LO ANTES MENCIONADO ESTA PREPARADO DE ACUERDO A LOS REGISTROS CONTABLES.




**C. LUIS ALBERTO CAMACHO FLORES
ENCARGADO DE HACIENDA PÚBLICA**

ESTADO ANALÍTICO DE LA DEUDA Y OTROS PASIVOS

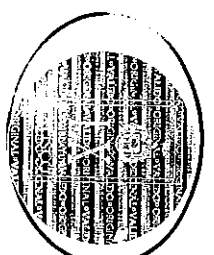
NOMBRE DEL ENTE PÚBLICO:		Municipio Hostotipaquillo							Al: 31 DE MARZO DE 2013		
DENOMINACIÓN DE LA DEUDA	Saldo al 31 DIC 2012	Saldo al mes ANTERIOR	NOMBRE DE LA INSTITUCIÓN ACREEDORA	BIENES U OBRAS PÚBLICAS PRODUCTIVAS A QUE SE DESTINÓ EL FINANCIAMIENTO	EMPRÉSTITOS DEL MES	MONEDAS DESTINADAS AL PAGO DE DEUDA	FORMA DE CONTRATACIÓN DE LA DEUDA	FECHA DE VENCIMIENTO	Saldo ACTUAL	ACTUALIZACIÓN DE LA SALDO DE LA DEUDA	OBSERVACIONES
Instituciones de Crédito											
Gubernamentales corto plazo	31,634.67	63,269.18	Secretaría de Finanzas	Maquinaria	446.82	31,634.67	Contrato		31,634.51	Acta de Cabildo	


C. LUIS ANTONIO LEON RUIZ
PRESIDENTE

SECRETARÍA DE FINANZAS
PRESIDENCIA
ADMOM. 2012-2015


C. OSABARDO COMACHO TORRES

HACIENDA MUNICIPAL
ADMOM. 2012-2015





ASEJ2013-03-22-02-2014-1

Informativa de Proveedores
Municipio Hostotipaquillo
DEL 1 AL 31 DE MARZO DE 2013

Nombre o Razon Social	RFC	ORIGEN	CONCEPTO	DOMICILIO	IMPORTE	FECHA DE FACTURA	NO. DE FACTURA
Adriana Vallarta Marquez	VAMA710703-378	Recaudación pr Medicina		Avila Camacho #424	505.08	04/03/2013	247
Alonso Alfaro Caro	AACA781112-JM1	Recaudación pr Base		Hidalgo #1492	1450	01/03/2013	5355
Alonso Alfaro Caro	AACA781112-JM1	Recaudación pr Toner		Hidalgo #1492	1347.28	12/03/2013	5386
Alonso Alfaro Caro	AACA781112-JM1	Recaudación pr Impresora		Hidalgo #1492	661.2	12/03/2013	5385
Antonio Garcia Gonzalez	GAGA7110208M1	Recaudación pr Material de Construccion		PASEO DE LAS AVES 30	130823.97	26/03/2013	1602
Carlos Mayorca Preciado	MAPCG70526-2H2	Recaudación pr Viajeros		Juan N. Cumplido #49	545	15/03/2013	7370
Comision Federal de Electricidad	CFE370814-Q10	Recaudación pr Energia Electrica		Av. Paseo de la Reforma #164	31550	04/03/2013	2264813
Comision Federal de Electricidad	CFE370814-Q10	Recaudación pr Energia Electrica		Av. Paseo de la Reforma #164	404	04/03/2013	2264812
Comision Federal de Electricidad	CFE370814-Q10	Recaudación pr Energia Electrica		Av. Paseo de la Reforma #164	8617	04/03/2013	2264811
Comision Federal de Electricidad	CFE370814-Q10	Recaudación pr Energia Electrica		Av. Paseo de la Reforma #164	51144	04/03/2013	2264808
Comision Federal de Electricidad	CFE370814-Q10	Recaudación pr Energia Electrica		Av. Paseo de la Reforma #164	929	05/03/2013	2265772
Comision Federal de Electricidad	CFE370814-Q10	Recaudación pr Energia Electrica		Av. Paseo de la Reforma #164	362	05/03/2013	2265774
Comision Federal de Electricidad	CFE370814-Q10	Recaudación pr Energia Electrica		Av. Paseo de la Reforma #164	1021	05/03/2013	2265775
Comision Federal de Electricidad	CFE370814-Q10	Recaudación pr Energia Electrica		Av. Paseo de la Reforma #164	483	05/03/2013	2265776
Comision Federal de Electricidad	CFE370814-Q10	Recaudación pr Energia Electrica		Av. Paseo de la Reforma #164	492	05/03/2013	2265777
Comision Federal de Electricidad	CFE370814-Q10	Recaudación pr Energia Electrica		Av. Paseo de la Reforma #164	423	05/03/2013	2265779
Comision Federal de Electricidad	CFE370814-Q10	Recaudación pr Energia Electrica		Av. Paseo de la Reforma #164	2090	05/03/2013	2265765
Comision Federal de Electricidad	CFE370814-Q10	Recaudación pr Energia Electrica		Av. Paseo de la Reforma #164	189	05/03/2013	2265780
Comision Federal de Electricidad	CFE370814-Q10	Recaudación pr Energia Electrica		Av. Paseo de la Reforma #164	164	05/03/2013	2265781
Comision Federal de Electricidad	CFE370814-Q10	Recaudación pr Energia Electrica		Av. Paseo de la Reforma #164	368	05/03/2013	2265782
Comision Federal de Electricidad	CFE370814-Q10	Recaudación pr Energia Electrica		Av. Paseo de la Reforma #164	311	05/03/2013	2265778
Comision Federal de Electricidad	CFE370814-Q10	Recaudación pr Energia Electrica		Av. Paseo de la Reforma #164	1122	05/03/2013	2265758
Comision Federal de Electricidad	CFE370814-Q10	Recaudación pr Energia Electrica		Av. Paseo de la Reforma #164	38044	05/03/2013	2265751
Comision Federal de Electricidad	CFE370814-Q10	Recaudación pr Energia Electrica		Av. Paseo de la Reforma #164	2179	05/03/2013	2265752
Comision Federal de Electricidad	CFE370814-Q10	Recaudación pr Energia Electrica		Av. Paseo de la Reforma #164	3563	05/03/2013	2265748
Comision Federal de Electricidad	CFE370814-Q10	Recaudación pr Energia Electrica		Av. Paseo de la Reforma #164	850	05/03/2013	2265753
Comision Federal de Electricidad	CFE370814-Q10	Recaudación pr Energia Electrica		Av. Paseo de la Reforma #164	4874	05/03/2013	2265754
Comision Federal de Electricidad	CFE370814-Q10	Recaudación pr Energia Electrica		Av. Paseo de la Reforma #164	5941	05/03/2013	2265755
Comision Federal de Electricidad	CFE370814-Q10	Recaudación pr Energia Electrica		Av. Paseo de la Reforma #164	2870	05/03/2013	2265769
Comision Federal de Electricidad	CFE370814-Q10	Recaudación pr Energia Electrica		Av. Paseo de la Reforma #164	903	05/03/2013	2265757
Comision Federal de Electricidad	CFE370814-Q10	Recaudación pr Energia Electrica		Av. Paseo de la Reforma #164	310	05/03/2013	2265770
Comision Federal de Electricidad	CFE370814-Q10	Recaudación pr Energia Electrica		Av. Paseo de la Reforma #164	2363	05/03/2013	2265760
Comision Federal de Electricidad	CFE370814-Q10	Recaudación pr Energia Electrica		Av. Paseo de la Reforma #164	1242	05/03/2013	2265761
Comision Federal de Electricidad	CFE370814-Q10	Recaudación pr Energia Electrica		Av. Paseo de la Reforma #164	2284	05/03/2013	2265763
Comision Federal de Electricidad	CFE370814-Q10	Recaudación pr Energia Electrica		Av. Paseo de la Reforma #164	1092	05/03/2013	2265764
Comision Federal de Electricidad	CFE370814-Q10	Recaudación pr Energia Electrica		Av. Paseo de la Reforma #164	491	05/03/2013	2265773
Comision Federal de Electricidad	CFE370814-Q10	Recaudación pr Energia Electrica		Av. Paseo de la Reforma #164	719	05/03/2013	2265768
Comision Federal de Electricidad	CFE370814-Q10	Recaudación pr Energia Electrica		Av. Paseo de la Reforma #164	3482	05/03/2013	2265756
Comision Federal de Electricidad	CFE370814-Q10	Recaudación pr Energia Electrica		Av. Paseo de la Reforma #164	641	05/03/2013	2265771
Concesionaria Autopista Guadalupe-Tepic, S.A CAG110830-A23		Recaudación pr Autopista		Lago Zurich #245	126	01/03/2013	467589
Concesionaria Autopista Guadalupe-Tepic, S.A CAG110830-A23		Recaudación pr Autopista		Lago Zurich #245	99	01/03/2013	873063

Informativa de Proveedores
Municipio Hostotipaquillo
DEL 1 AL 31 DE MARZO DE 2013

Concesionaria Autopista Guadaluajera-Tepic, S.A CAG110830-A23	Recaudación pr Autopista	Lago Zurich #245	99	04/03/2013	720935
Concesionaria Autopista Guadaluajera-Tepic, S.A CAG110830-A23	Recaudación pr Autopista	Lago Zurich #245	126	04/03/2013	630166
Concesionaria Autopista Guadaluajera-Tepic, S.A CAG110830-A23	Recaudación pr Autopista	Lago Zurich #245	109	04/03/2013	451361
Concesionaria Autopista Guadaluajera-Tepic, S.A CAG110830-A23	Recaudación pr Autopista	Lago Zurich #245	99	05/03/2013	799477
Concesionaria Autopista Guadaluajera-Tepic, S.A CAG110830-A23	Recaudación pr Autopista	Lago Zurich #245	99	05/03/2013	732135
Concesionaria Autopista Guadaluajera-Tepic, S.A CAG110830-A23	Recaudación pr Autopista	Lago Zurich #245	99	05/03/2013	879652
Concesionaria Autopista Guadaluajera-Tepic, S.A CAG110830-A23	Recaudación pr Autopista	Lago Zurich #245	99	05/03/2013	732077
Concesionaria Autopista Guadaluajera-Tepic, S.A CAG110830-A23	Recaudación pr Autopista	Lago Zurich #245	99	06/03/2013	881102
Concesionaria Autopista Guadaluajera-Tepic, S.A CAG110830-A23	Recaudación pr Autopista	Lago Zurich #245	99	06/03/2013	800784
Concesionaria Autopista Guadaluajera-Tepic, S.A CAG110830-A23	Recaudación pr Autopista	Lago Zurich #245	99	06/03/2013	723016
Concesionaria Autopista Guadaluajera-Tepic, S.A CAG110830-A23	Recaudación pr Autopista	Lago Zurich #245	99	06/03/2013	800755
Concesionaria Autopista Guadaluajera-Tepic, S.A CAG110830-A23	Recaudación pr Autopista	Lago Zurich #245	126	07/03/2013	491095
Concesionaria Autopista Guadaluajera-Tepic, S.A CAG110830-A23	Recaudación pr Autopista	Lago Zurich #245	99	07/03/2013	882146
Concesionaria Autopista Guadaluajera-Tepic, S.A CAG110830-A23	Recaudación pr Autopista	Lago Zurich #245	99	08/03/2013	803439
Concesionaria Autopista Guadaluajera-Tepic, S.A CAG110830-A23	Recaudación pr Autopista	Lago Zurich #245	109	08/03/2013	605069
Concesionaria Autopista Guadaluajera-Tepic, S.A CAG110830-A23	Recaudación pr Autopista	Lago Zurich #245	99	10/03/2013	888103
Concesionaria Autopista Guadaluajera-Tepic, S.A CAG110830-A23	Recaudación pr Autopista	Lago Zurich #245	99	10/03/2013	740161
Concesionaria Autopista Guadaluajera-Tepic, S.A CAG110830-A23	Recaudación pr Autopista	Lago Zurich #245	109	11/03/2013	459943
Concesionaria Autopista Guadaluajera-Tepic, S.A CAG110830-A23	Recaudación pr Autopista	Lago Zurich #245	126	11/03/2013	239217
Concesionaria Autopista Guadaluajera-Tepic, S.A CAG110830-A23	Recaudación pr Autopista	Lago Zurich #245	99	12/03/2013	807367
Concesionaria Autopista Guadaluajera-Tepic, S.A CAG110830-A23	Recaudación pr Autopista	Lago Zurich #245	99	13/03/2013	892614
Concesionaria Autopista Guadaluajera-Tepic, S.A CAG110830-A23	Recaudación pr Autopista	Lago Zurich #245	99	13/03/2013	808474
Concesionaria Autopista Guadaluajera-Tepic, S.A CAG110830-A23	Recaudación pr Autopista	Lago Zurich #245	99	14/03/2013	732218
Concesionaria Autopista Guadaluajera-Tepic, S.A CAG110830-A23	Recaudación pr Autopista	Lago Zurich #245	99	15/03/2013	812515
Concesionaria Autopista Guadaluajera-Tepic, S.A CAG110830-A23	Recaudación pr Autopista	Lago Zurich #245	99	15/03/2013	745423
Concesionaria Autopista Guadaluajera-Tepic, S.A CAG110830-A23	Recaudación pr Autopista	Lago Zurich #245	25	15/03/2013	60846
Concesionaria Autopista Guadaluajera-Tepic, S.A CAG110830-A23	Recaudación pr Autopista	Lago Zurich #245	99	16/03/2013	735084
Concesionaria Autopista Guadaluajera-Tepic, S.A CAG110830-A23	Recaudación pr Autopista	Lago Zurich #245	109	16/03/2013	615138
Concesionaria Autopista Guadaluajera-Tepic, S.A CAG110830-A23	Recaudación pr Autopista	Lago Zurich #245	99	16/03/2013	813789
Concesionaria Autopista Guadaluajera-Tepic, S.A CAG110830-A23	Recaudación pr Autopista	Lago Zurich #245	126	20/03/2013	788866
Concesionaria Autopista Guadaluajera-Tepic, S.A CAG110830-A23	Recaudación pr Autopista	Lago Zurich #245	109	20/03/2013	282735
Concesionaria Autopista Guadaluajera-Tepic, S.A CAG110830-A23	Recaudación pr Autopista	Lago Zurich #245	126	23/03/2013	185235
Concesionaria Autopista Guadaluajera-Tepic, S.A CAG110830-A23	Recaudación pr Autopista	Lago Zurich #245	109	23/03/2013	279578
Concesionaria Autopista Guadaluajera-Tepic, S.A CAG110830-A23	Recaudación pr Autopista	Lago Zurich #245	99	31/03/2013	777703
Distribuciones Argo, S.A. de C.V.	Recaudación pr Artículos de limpieza	Chicalote #2502	1893.47	26/02/2013	29108
DAR831221-4X7	Recaudación pr Artículos de limpieza	Chicalote #2502	5996.52	26/02/2013	29107
DAR831221-4X7	Recaudación pr Artículos de limpieza	Chicalote #2502	1893.47	26/02/2013	29108
El Llano Tec, S.A. de C.V.	Recaudación pr Gasolina	Carr. Int. Km. 88 #100	36639.61	15/03/2013	24241
LTE041220-PL2	Recaudación pr Gasolina	E. Diaz de Leon #261	634.4	13/03/2013	13940
FGU830930-PD3	Recaudación pr Medicina	Hidalgo #6	494.38	25/03/2013	350
Farmacia Guadaluajera, S.A. de C.V.	Recaudación pr Medicina	Hidalgo #6	494.38	25/03/2013	350
FPU030725-1N6	Recaudación pr Medicina	Hidalgo #6	494.38	25/03/2013	350
Fhegarsa, S.A. de C.V.	Recaudación pr Ferrería	Hidalgo #102	218.51	14/01/2013	32413
FHE830808-RSS	Recaudación pr Ferrería	Hidalgo #102	1496.69	14/01/2013	32412
Fhegarsa, S.A. de C.V.	Recaudación pr Ferrería	Hidalgo #102	1496.69	14/01/2013	32412
FHE830808-RSS	Recaudación pr Ferrería	Hidalgo #102	3595.91	14/01/2013	32400
Fhegarsa, S.A. de C.V.	Recaudación pr Ferrería	Hidalgo #102	11352.57	14/01/2013	32429
FHE830808-RSS	Recaudación pr Ferrería	Hidalgo #102	11352.57	14/01/2013	32429
Fhegarsa, S.A. de C.V.	Recaudación pr Ferrería	Hidalgo #102	182.62	14/01/2013	32430
FHE830808-RSS	Recaudación pr Ferrería	Hidalgo #102	182.62	14/01/2013	32430

Informativa de Proveedores
Municipio Hostotipaquillo
DEL 1 AL 31 DE MARZO DE 2013

Fhegarsa, S.A. de C.V.	FHE830808-RSS	Recaudación pr Ferreteria	Hidalgo #102	166.5	15/01/2013	32474
Fhegarsa, S.A. de C.V.	FHE830808-RSS	Recaudación pr Ferreteria	Hidalgo #102	813.38	16/01/2013	32536
Fhegarsa, S.A. de C.V.	FHE830808-RSS	Recaudación pr Ferreteria	Hidalgo #102	1413	16/01/2013	32538
Fhegarsa, S.A. de C.V.	FHE830808-RSS	Recaudación pr Ferreteria	Hidalgo #102	579.33	17/01/2013	32605
Fhegarsa, S.A. de C.V.	FHE830808-RSS	Recaudación pr Ferreteria	Hidalgo #102	2278.21	21/01/2013	32765
Fhegarsa, S.A. de C.V.	FHE830808-RSS	Recaudación pr Ferreteria	Hidalgo #102	749.29	21/01/2013	32766
Fhegarsa, S.A. de C.V.	FHE830808-RSS	Recaudación pr Ferreteria	Hidalgo #102	369.54	21/01/2013	32750
Fhegarsa, S.A. de C.V.	FHE830808-RSS	Recaudación pr Ferreteria	Hidalgo #102	714.15	22/01/2013	32796
Fhegarsa, S.A. de C.V.	FHE830808-RSS	Recaudación pr Ferreteria	Hidalgo #102	3324.78	22/01/2013	32807
Fhegarsa, S.A. de C.V.	FHE830808-RSS	Recaudación pr Ferreteria	Hidalgo #102	39541.3	23/01/2013	32840
Fhegarsa, S.A. de C.V.	FHE830808-RSS	Recaudación pr Ferreteria	Hidalgo #102	1838.51	24/01/2013	32915
Fhegarsa, S.A. de C.V.	FHE830808-RSS	Recaudación pr Ferreteria	Hidalgo #102	6183.14	24/01/2013	32911
Fhegarsa, S.A. de C.V.	FHE830808-RSS	Recaudación pr Ferreteria	Hidalgo #102	6925.77	25/01/2013	32947
Fhegarsa, S.A. de C.V.	FHE830808-RSS	Recaudación pr Ferreteria	Hidalgo #102	1082.11	25/01/2013	32954
Fhegarsa, S.A. de C.V.	FHE830808-RSS	Recaudación pr Ferreteria	Hidalgo #102	2806.64	28/01/2013	33065
Fhegarsa, S.A. de C.V.	FHE830808-RSS	Recaudación pr Ferreteria	Hidalgo #102	33.7	28/01/2013	33057
Fhegarsa, S.A. de C.V.	FHE830808-RSS	Recaudación pr Ferreteria	Hidalgo #102	1279.13	30/01/2013	33153
Fhegarsa, S.A. de C.V.	FHE830808-RSS	Recaudación pr Ferreteria	Hidalgo #102	1675.37	31/01/2013	33250
Fhegarsa, S.A. de C.V.	FHE830808-RSS	Recaudación pr Ferreteria	Hidalgo #102	724.3	05/02/2013	33460
Fhegarsa, S.A. de C.V.	FHE830808-RSS	Recaudación pr Ferreteria	Hidalgo #102	2346.28	05/02/2013	33461
Fhegarsa, S.A. de C.V.	FHE830808-RSS	Recaudación pr Ferreteria	Hidalgo #102	1302.84	05/02/2013	33510
Fhegarsa, S.A. de C.V.	FHE830808-RSS	Recaudación pr Ferreteria	Hidalgo #102	5621.11	06/02/2013	33510
Fhegarsa, S.A. de C.V.	FHE830808-RSS	Recaudación pr Ferreteria	Hidalgo #102	4894.71	11/02/2013	33645
Fhegarsa, S.A. de C.V.	FHE830808-RSS	Recaudación pr Ferreteria	Hidalgo #102	3551.3	12/02/2013	33721
Fhegarsa, S.A. de C.V.	FHE830808-RSS	Recaudación pr Ferreteria	Hidalgo #102	4584.78	13/02/2013	33779
Fhegarsa, S.A. de C.V.	FHE830808-RSS	Recaudación pr Ferreteria	Hidalgo #102	7749.61	15/02/2013	33877
Fhegarsa, S.A. de C.V.	FHE830808-RSS	Recaudación pr Ferreteria	Hidalgo #102	715.6	15/02/2013	33882
Fhegarsa, S.A. de C.V.	FHE830808-RSS	Recaudación pr Ferreteria	Hidalgo #102	849.94	15/02/2013	33880
Fhegarsa, S.A. de C.V.	FHE830808-RSS	Recaudación pr Ferreteria	Hidalgo #102	5793.82	22/02/2013	34193
Fhegarsa, S.A. de C.V.	FHE830808-RSS	Recaudación pr Ferreteria	Hidalgo #102	248.47	28/02/2013	34530
Fhegarsa, S.A. de C.V.	FHE830808-RSS	Recaudación pr Ferreteria	Hidalgo #102	785.07	28/02/2013	34502
Fhegarsa, S.A. de C.V.	FHE830808-RSS	Recaudación pr Ferreteria	Hidalgo #102	86.65	01/03/2013	34566
Fhegarsa, S.A. de C.V.	FHE830808-RSS	Recaudación pr Ferreteria	Hidalgo #102	474.86	05/03/2013	34753
Fhegarsa, S.A. de C.V.	FHE830808-RSS	Recaudación pr Ferreteria	Hidalgo #102	1419.98	11/03/2013	34993
Fhegarsa, S.A. de C.V.	FHE830808-RSS	Recaudación pr Ferreteria	Hidalgo #102	44.15	12/03/2013	35055
Fhegarsa, S.A. de C.V.	FHE830808-RSS	Recaudación pr Ferreteria	Hidalgo #102	1060.8	14/03/2013	35194
Fhegarsa, S.A. de C.V.	FHE830808-RSS	Recaudación pr Ferreteria	Hidalgo #102	3037.23	20/03/2013	35449
Fhegarsa, S.A. de C.V.	FHE830808-RSS	Recaudación pr Ferreteria	Hidalgo #102	1850	09/03/2013	654755
Grupo Diagnostico Medico Proa, S.A. de C.V.	LMC741212-JN6	Recaudación pr Estudios	Dr. Enrique Gonzalez #109	1080	05/03/2013	34086
Gustavo Salas Guillen	SAGG660906-425	Recaudación pr Reglador	Av. Belisario #450	770	08/03/2013	34105
Javier Jaime Santiago	JAS1630404-S24	Recaudación pr Carga Oxigeno	Felix Martinez #139	9154	19/03/2013	20
Jose Cecilio Tamayo Calvillo	TACC721122-2G3	Recaudación pr Mantenimiento Eq. Transp	Hidalgo #761	2204	06/03/2013	194
Jose de Jesus Cortes Navarro	CONJ610627-893	Recaudación pr Viaticos	Rcho. Cro. De Arandas Km. 1	400	04/03/2013	14625
Juan Pedro Zaragoza Fava	ZAFJ810217-SF3	Recaudación pr Servicio Antivirus	Constituyentes jaliscienses #175	12265.14	16/01/2013	7008

Informativa de Proveedores
Municipio Hostotpanaquillo
DEL 1 AL 31 DE MARZO DE 2013

L. Gabriela Rosales Tamayo	ROTL760618-E27	Recaudación pr Viaticos	Hidalgo #411	200	04/03/2013	341
Luz Maria Aguilar Rios	AURL370311-VD2	Recaudación pr Medicina	Vicente Guerrero #150	9264.8	05/10/2012	26096
Marco Antonio Hernandez Otero	HEOM931021-D82	Recaudación pr Mantenimiento Eq. Transp	Avila Camacho #465	4200	11/01/2013	66
Marco Antonio Hernandez Otero	HEOM931021-D82	Recaudación pr Mantenimiento Eq. Transp	Avila Camacho #465	13464	17/01/2013	92
Marco Antonio Hernandez Otero	HEOM931021-D82	Recaudación pr Mantenimiento Eq. Transp	Avila Camacho #465	1334	21/01/2013	111
Marco Antonio Hernandez Otero	HEOM931021-D82	Recaudación pr Mantenimiento Eq. Transp	Avila Camacho #465	1102	24/01/2013	132
Marco Antonio Hernandez Otero	HEOM931021-D82	Recaudación pr Mantenimiento Eq. Transp	Avila Camacho #465	4379.97	01/02/2013	169
Marco Antonio Hernandez Otero	HEOM931021-D82	Recaudación pr Mantenimiento Eq. Transp	Avila Camacho #465	4528.4	12/02/2013	195
Marco Antonio Hernandez Otero	HEOM931021-D82	Recaudación pr Mantenimiento Eq. Transp	Avila Camacho #465	1783.19	14/02/2013	204
Marco Antonio Hernandez Otero	HEOM931021-D82	Recaudación pr Mantenimiento Eq. Transp	Avila Camacho #465	18909.75	15/02/2013	212
Marco Antonio Hernandez Otero	HEOM931021-D82	Recaudación pr Mantenimiento Eq. Transp	Avila Camacho #465	14242.4	19/02/2013	228
Marco Antonio Hernandez Otero	HEOM931021-D82	Recaudación pr Mantenimiento Eq. Transp	Avila Camacho #465	6403.2	19/02/2013	230
Marco Antonio Hernandez Otero	HEOM931021-D82	Recaudación pr Mantenimiento Eq. Transp	Avila Camacho #465	2030.37	19/02/2013	229
Marco Antonio Hernandez Otero	HEOM931021-D82	Recaudación pr Mantenimiento Eq. Transp	Avila Camacho #465	1227.15	19/02/2013	231
Marco Antonio Hernandez Otero	HEOM931021-D82	Recaudación pr Mantenimiento Eq. Transp	Avila Camacho #465	870	19/02/2013	232
Marco Antonio Hernandez Otero	HEOM931021-D82	Recaudación pr Mantenimiento Eq. Transp	Avila Camacho #465	3058.78	20/02/2013	240
Marco Antonio Hernandez Otero	HEOM931021-D82	Recaudación pr Mantenimiento Eq. Transp	Avila Camacho #465	3889.17	20/02/2013	244
Marco Antonio Hernandez Otero	HEOM931021-D82	Recaudación pr Mantenimiento Eq. Transp	Avila Camacho #465	2009.38	27/02/2013	275
Marco Antonio Hernandez Otero	HEOM931021-D82	Recaudación pr Mantenimiento Eq. Transp	Avila Camacho #465	170	05/03/2013	13502
Maria Aurora Hernandez de la Torre	HETA520901-LC9	Recaudación pr Viaticos	Cimas #237	200	05/03/2013	24082
Maria del Socorro Hernandez Sedano	HESS630501-HN3	Recaudación pr Viaticos	Av. Valarta #7484	1450	21/03/2013	406
Maria Guadalupe Mota Oropeza	MDOG660714-Q5A	Recaudación pr Reparación Radio	Andador Luis Barragan #438	370	25/03/2013	3274
Mariscos el Mar de Tequila, S.A. de C.V.	MMT960118-E11	Recaudación pr Viaticos	Camino a la Toma #1	7199.42	21/03/2013	26836
Materiales Para Construcción y Tlapaleria Avife MCTR900927-120	OSA100624-CH1	Recaudación pr Ferreteria	Ocampo #120	215	22/03/2013	41478
Organización Saini, S.A. de C.V.	PAR1660504-AP2	Recaudación pr Viaticos	Av. Ramon Corona #126	100	01/03/2013	
Palacio Rodriguez Jose	PAR1660504-AP2	Recaudación pr Celular	Matamoros #2	100	14/03/2013	
Palacio Rodriguez Jose	PAR1660504-AP2	Recaudación pr Celular	Matamoros #2	100	14/03/2013	
Palacio Rodriguez Jose	PAR1660504-AP2	Recaudación pr Celular	Matamoros #2	100	14/03/2013	
Promedica Garcia, S.A. de C.V.	PGA920128-97A	Recaudación pr Medicina	Belén #1026	4567.15	05/03/2013	40809
Provedora Farmaceutica Cruz, S.A. de C.V.	PEC000510-3C9	Recaudación pr Medicina	Belén #967	320.53	05/03/2013	49801
Radiomovil DIPSA, S.A. de C.V.	RD1841003-QJ4	Recaudación pr Celular	Lago Zurich #245	1059	14/02/2013	28924591
Radiomovil DIPSA, S.A. de C.V.	RD1841003-QJ4	Recaudación pr Celular	Lago Zurich #245	586	14/02/2013	28966774
Radiomovil DIPSA, S.A. de C.V.	RD1841003-QJ4	Recaudación pr Celular	Lago Zurich #245	1499	14/02/2013	28924592
Radiomovil DIPSA, S.A. de C.V.	RD1841003-QJ4	Recaudación pr Celular	Lago Zurich #245	795	14/02/2013	28924588
Radiomovil DIPSA, S.A. de C.V.	RD1841003-QJ4	Recaudación pr Celular	Lago Zurich #245	1076	14/02/2013	28924589
Radiomovil DIPSA, S.A. de C.V.	RD1841003-QJ4	Recaudación pr Celular	Lago Zurich #245	610	14/02/2013	28924590
Radiomovil DIPSA, S.A. de C.V.	RD1841003-QJ4	Recaudación pr Celular	Lago Zurich #245	596	14/02/2013	28924584
Radiomovil DIPSA, S.A. de C.V.	RD1841003-QJ4	Recaudación pr Celular	Lago Zurich #245	1060	14/02/2013	28924585
Radiomovil DIPSA, S.A. de C.V.	RD1841003-QJ4	Recaudación pr Celular	Lago Zurich #245	1119	14/02/2013	28924586
Radiomovil DIPSA, S.A. de C.V.	RD1841003-QJ4	Recaudación pr Celular	Lago Zurich #245	988	14/02/2013	28924587
Radiomovil DIPSA, S.A. de C.V.	RD1841003-QJ4	Recaudación pr Celular	Lago Zurich #245	622	14/02/2013	28966776
Radiomovil DIPSA, S.A. de C.V.	RD1841003-QJ4	Recaudación pr Celular	Lago Zurich #245	599	14/02/2013	28950409
Radiomovil DIPSA, S.A. de C.V.	RD1841003-QJ4	Recaudación pr Celular	Lago Zurich #245	620	14/02/2013	28924583
Radiomovil DIPSA, S.A. de C.V.	RD1841003-QJ4	Recaudación pr Celular	Lago Zurich #245	563	14/02/2013	28967736
Radiomovil DIPSA, S.A. de C.V.	RD1841003-QJ4	Recaudación pr Celular	Lago Zurich #245	548	14/02/2013	28950388
Radiomovil DIPSA, S.A. de C.V.	RD1841003-QJ4	Recaudación pr Celular	Lago Zurich #245	513	14/02/2013	28924593

Informativa de Proveedores
Municipio Hostotipaquillo
DEL 1 AL 31 DE MARZO DE 2013

Radiomovil DIPSA, S.A. de C.V.	RD1841003-Q14	Recaudación pr Celular	Lago Zurich #245	599	14/02/2013	28950405
Radiomovil DIPSA, S.A. de C.V.	RD1841003-Q14	Recaudación pr Celular	Lago Zurich #245	599	14/02/2013	28950406
Radiomovil DIPSA, S.A. de C.V.	RD1841003-Q14	Recaudación pr Celular	Lago Zurich #245	599	14/02/2013	28950411
Radiomovil DIPSA, S.A. de C.V.	RD1841003-Q14	Recaudación pr Celular	Lago Zurich #245	996	14/02/2013	28951711
Radiomovil DIPSA, S.A. de C.V.	RD1841003-Q14	Recaudación pr Celular	Lago Zurich #245	698	14/02/2013	28950413
Radiomovil DIPSA, S.A. de C.V.	RD1841003-Q14	Recaudación pr Celular	Lago Zurich #245	850	14/02/2013	28982053
Radiomovil DIPSA, S.A. de C.V.	RD1841003-Q14	Recaudación pr Celular	Lago Zurich #245	698	14/02/2013	28950160
Radiomovil DIPSA, S.A. de C.V.	RD1841003-Q14	Recaudación pr Celular	Lago Zurich #245	599	14/02/2013	28950407
Refaccionaria Rudi, S.A. de C.V.	RRU900312-R40	Recaudación pr Mantenimiento Eq. Transp	Carr. Int. #8	112.76	15/01/2013	22154
Refaccionaria Rudi, S.A. de C.V.	RRU900312-R40	Recaudación pr Mantenimiento Eq. Transp	Carr. Int. #8	198.05	16/01/2013	22198
Refaccionaria Rudi, S.A. de C.V.	RRU900312-R40	Recaudación pr Mantenimiento Eq. Transp	Carr. Int. #8	240.14	17/01/2013	22218
Refaccionaria Rudi, S.A. de C.V.	RRU900312-R40	Recaudación pr Mantenimiento Eq. Transp	Carr. Int. #8	1915.38	21/01/2013	22319
Refaccionaria Rudi, S.A. de C.V.	RRU900312-R40	Recaudación pr Mantenimiento Eq. Transp	Carr. Int. #8	138.11	22/01/2013	22345
Refaccionaria Rudi, S.A. de C.V.	RRU900312-R40	Recaudación pr Mantenimiento Eq. Transp	Carr. Int. #8	352.54	24/01/2013	22397
Refaccionaria Rudi, S.A. de C.V.	RRU900312-R40	Recaudación pr Mantenimiento Eq. Transp	Carr. Int. #8	598	31/01/2013	22592
Refaccionaria Rudi, S.A. de C.V.	RRU900312-R40	Recaudación pr Mantenimiento Eq. Transp	Carr. Int. #8	60.67	31/01/2013	22600
Refaccionaria Rudi, S.A. de C.V.	RRU900312-R40	Recaudación pr Mantenimiento Eq. Transp	Carr. Int. #8	487.1	31/01/2013	22598
Refaccionaria Rudi, S.A. de C.V.	RRU900312-R40	Recaudación pr Mantenimiento Eq. Transp	Carr. Int. #8	1372	31/01/2013	22599
Refaccionaria Rudi, S.A. de C.V.	RRU900312-R40	Recaudación pr Mantenimiento Eq. Transp	Carr. Int. #8	1106.29	05/02/2013	22718
Refaccionaria Rudi, S.A. de C.V.	RRU900312-R40	Recaudación pr Mantenimiento Eq. Transp	Carr. Int. #8	703.05	07/02/2013	22785
Refaccionaria Rudi, S.A. de C.V.	RRU900312-R40	Recaudación pr Mantenimiento Eq. Transp	Carr. Int. #8	761.32	08/02/2013	22801
Refaccionaria Rudi, S.A. de C.V.	RRU900312-R40	Recaudación pr Mantenimiento Eq. Transp	Carr. Int. #8	21	11/02/2013	22858
Refaccionaria Rudi, S.A. de C.V.	RRU900312-R40	Recaudación pr Mantenimiento Eq. Transp	Carr. Int. #8	1420.28	12/02/2013	22915
Refaccionaria Rudi, S.A. de C.V.	RRU900312-R40	Recaudación pr Mantenimiento Eq. Transp	Carr. Int. #8	1196.01	14/02/2013	22969
Refaccionaria Rudi, S.A. de C.V.	RRU900312-R40	Recaudación pr Mantenimiento Eq. Transp	Carr. Int. #8	1989.99	15/02/2013	23018
Refaccionaria Rudi, S.A. de C.V.	RRU900312-R40	Recaudación pr Mantenimiento Eq. Transp	Carr. Int. #8	669.51	19/02/2013	23122
Refaccionaria Rudi, S.A. de C.V.	RRU900312-R40	Recaudación pr Mantenimiento Eq. Transp	Carr. Int. #8	296.55	19/02/2013	23114
Refaccionaria Rudi, S.A. de C.V.	RRU900312-R40	Recaudación pr Mantenimiento Eq. Transp	Carr. Int. #8	1348.08	21/02/2013	23184
Refaccionaria Rudi, S.A. de C.V.	RRU900312-R40	Recaudación pr Mantenimiento Eq. Transp	Carr. Int. #8	593.46	21/02/2013	23175
Sara Garcia Lupericio	GALS520922-687	Recaudación pr Mantenimiento Eq. Transp	Zaragoza #242	792	13/03/2013	52293
Sistema Magalena, S.A. de C.V.	SMA920318-DIA	Recaudación pr Gasolina	Hidalgo #450	14075.46	16/03/2013	15854
Sistemas de Portabilización de Agua, S.A. de C.V	SPA081223-779	Recaudación pr Hipoclorito	Avista #2090	4419.6	23/01/2013	168
Tecnicentro Rudi de Tequila, S.A. de C.V.	TRT000808-9KA	Recaudación pr Refacciones	Carr. Int. #415	7120.33	15/03/2013	2123
Telefonos de Mexico S.A.B. de C.V.	TME840315-KT6	Recaudación pr Telefono	Parque Via 198	994	17/03/2013	1.10313E+14
Telefonos de Mexico S.A.B. de C.V.	TME840315-KT6	Recaudación pr Telefono	Parque Via 198	2529	17/03/2013	1.10313E+14
Telefonos de Mexico S.A.B. de C.V.	TME840315-KT6	Recaudación pr Telefono	Parque Via 198	1457	17/03/2013	1.10313E+14
Telefonos de Mexico S.A.B. de C.V.	TME840315-KT6	Recaudación pr Telefono	Parque Via 198	1453	17/03/2013	1.10313E+14
Telefonos de Mexico S.A.B. de C.V.	TME840315-KT6	Recaudación pr Telefono	Parque Via 198	873	17/03/2013	1.10313E+14
Telefonos de Mexico S.A.B. de C.V.	TME840315-KT6	Recaudación pr Telefono	Parque Via 198	873	17/03/2013	1.10313E+14
Telefonos de Mexico S.A.B. de C.V.	TME840315-KT6	Recaudación pr Telefono	Parque Via 198	2778	17/03/2013	1.10313E+14