

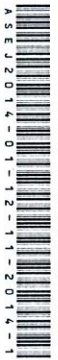
ESTADO DE SITUACION FINANCIERA
MUNICIPIO HOSTOTIPAQUILLO
AL 31 DE ENERO DE 2014

Cuenta	ACTIVO	Año 2014		Año 2013	
		2014	2013	2014	2013
1100	ACTIVO CIRCULANTE				
1110	Efectivo y equivalentes	\$4,198,161.46	\$3,257,988.86	\$1,109,308.32	\$625,541.72
1111	Efectivo	\$1,484,016.28	\$560,254.23	\$394,875.62	\$0.00
1112	BANCOS/ TESORERIA	\$2,714,145.18	\$2,597,729.63	\$0.00	\$0.00
1113	BANCOS/DEPENDENCIAS Y OTROS	\$0.00	\$0.00	\$0.00	\$0.00
1114	INVERSIONES TEMPORALES (HASTA 3 MESES)	\$0.00	\$0.00	\$0.00	\$0.00
1115	FONDOS CON AFECTACION ESPECIFICA	\$0.00	\$0.00	\$0.00	\$0.00
1116	DEPOSITOS DE FONDOS DE TERCEROS EN GARANTIA V/O ADMINISTRACION	\$0.00	\$0.00	\$0.00	\$0.00
1119	OTROS EFECTIVOS Y EQUIVALENTES	\$0.00	\$0.00	\$0.00	\$0.00
1120	DERECHOS A RECIBIR EFECTIVO O EQUIVALENTES	\$206,837.86	\$202,415.40	\$0.00	\$0.00
1121	INVERSIONES FINANCIERAS DE CORTO PLAZO	\$0.00	\$0.00	\$0.00	\$0.00
1122	Cuentas por cobrar a corto plazo	\$136,017.09	\$136,017.09	\$0.00	\$0.00
1123	DEUDORES DIVERSOS POR COBRAR A CORTO PLAZO	\$0.00	\$0.00	\$0.00	\$0.00
1124	INGRESOS POR RECUPERAR A CORTO PLAZO	\$0.00	\$0.00	\$0.00	\$0.00
1125	DEUDORES POR ANTICIPOS DE LA TESORERIA A CORTO PLAZO	\$668,034.65	\$668,034.65	\$0.00	\$0.00
1126	PRESTAMOS OTORGADOS A CORTO PLAZO	\$101,786.12	\$98,383.66	\$0.00	\$0.00
1129	OTROS DERECHOS A RECIBIR EFECTIVO O EQUIVALENTES A CORTO PLAZO	\$0.00	\$0.00	\$0.00	\$0.00
1130	DERECHOS A RECIBIR BIENES O SERVICIOS	\$0.00	\$0.00	\$0.00	\$0.00
1131	ANTICIPO A PROVEEDORES POR ADQUISICION DE BIENES Y PRESTACION DE SERVICIOS A CORTO PLAZO	\$0.00	\$0.00	\$0.00	\$0.00
1132	ANTICIPO A PROVEEDORES POR ADQUISICION DE BIENES INMUEBLES Y VALORES A CORTO PLAZO	\$0.00	\$0.00	\$0.00	\$0.00
1134	ANTICIPO A PROVEEDORES POR ADQUISICION DE BIENES INTANGIBLES A CORTO PLAZO	\$0.00	\$0.00	\$0.00	\$0.00
1139	OTROS DERECHOS A RECIBIR BIENES O SERVICIOS A CORTO PLAZO	\$0.00	\$0.00	\$0.00	\$0.00
1140	INVENTARIOS	\$0.00	\$0.00	\$0.00	\$0.00
1141	INVENTARIO DE MERCANCIAS PARA VENTA	\$0.00	\$0.00	\$0.00	\$0.00
1142	INVENTARIO DE MERCANCIAS TERMINADAS	\$0.00	\$0.00	\$0.00	\$0.00
1143	INVENTARIO DE MERCANCIAS EN PROCESO DE ELABORACION	\$0.00	\$0.00	\$0.00	\$0.00
1144	INVENTARIO DE MATERIAS PRIMAS, MATERIALES Y SUMINISTROS PARA PRODUCCION	\$0.00	\$0.00	\$0.00	\$0.00
1145	BIENES EN TRANSITO	\$0.00	\$0.00	\$0.00	\$0.00
1150	ALMACENES	\$0.00	\$0.00	\$0.00	\$0.00
1151	ALMACEN DE MATERIALES Y SUMINISTROS DE CONSUMO	\$0.00	\$0.00	\$0.00	\$0.00
1160	ESTIMACION POR PERDIDA O DETERIORO DE ACTIVOS CIRCULANTES	\$0.00	\$0.00	\$0.00	\$0.00
1161	ESTIMACIONES PARA CUENTAS INCORRIBLES POR DERECHOS A RECIBIR EFECTIVO O EQUIVALENTES	\$0.00	\$0.00	\$0.00	\$0.00
1162	ESTIMACION POR DETERIORO DE INVENTARIOS	\$0.00	\$0.00	\$0.00	\$0.00
1190	OTROS ACTIVOS CIRCULANTES	\$0.00	\$0.00	\$0.00	\$0.00
1191	VALORES EN GARANTIA	\$0.00	\$0.00	\$0.00	\$0.00
1192	BIENES EN GARANTIA, EXCLUYVE DEPOSITOS DE FONDOS	\$0.00	\$0.00	\$0.00	\$0.00
1193	BIENES DERIVADOS DE EMPAÑOS, DECOMISOS, ASESURAMIENTOS Y DACION EN PAGOS	\$0.00	\$0.00	\$0.00	\$0.00
	TOTAL DE ACTIVOS CIRCULANTES	\$5,103,999.32	\$4,060,399.26		
1210	ACTIVO NO CIRCULANTE				
1211	INVERSIONES FINANCIERAS A LARGO PLAZO	\$0.00	\$0.00	\$0.00	\$0.00
1212	INVERSIONES A LARGO PLAZO	\$0.00	\$0.00	\$0.00	\$0.00
1213	TITULOS Y VALORES A LARGO PLAZO	\$0.00	\$0.00	\$0.00	\$0.00
1214	FIDEICOMISOS, MANDATOS Y CONTRATOS ANALOGOS	\$0.00	\$0.00	\$0.00	\$0.00
1215	PARTICIPACIONES Y APORTACIONES DE CAPITAL	\$0.00	\$0.00	\$0.00	\$0.00
1220	DERECHOS A RECIBIR EFECTIVO O EQUIVALENTES A LARGO PLAZO	\$0.00	\$0.00	\$0.00	\$0.00
1221	DOCUMENTOS POR COBRAR A LARGO PLAZO	\$0.00	\$0.00	\$0.00	\$0.00
1222	DEUDORES DIVERSOS A LARGO PLAZO	\$0.00	\$0.00	\$0.00	\$0.00
1223	INGRESOS POR RECUPERAR A LARGO PLAZO	\$0.00	\$0.00	\$0.00	\$0.00
1224	PRESTAMOS OTORGADOS A LARGO PLAZO	\$0.00	\$0.00	\$0.00	\$0.00
1229	OTROS DERECHOS A RECIBIR EFECTIVO O EQUIVALENTES A LARGO PLAZO	\$0.00	\$0.00	\$0.00	\$0.00
1230	BIENES INMUEBLES, INFRAESTRUCTURA Y CONSTRUCCIONES EN PROCESO	\$21,249,001.35	\$20,949,645.35	\$0.00	\$0.00
1231	TERRENOS	\$0.00	\$0.00	\$0.00	\$0.00
1232	VIVIENDAS	\$0.00	\$0.00	\$0.00	\$0.00
1233	EDIFICIOS NO HABITACIONALES	\$0.00	\$0.00	\$0.00	\$0.00
1234	INFRAESTRUCTURA	\$0.00	\$0.00	\$0.00	\$0.00
1235	CONSTRUCCIONES EN PROCESO EN BIENES DE DOMINIO PUBLICO	\$7,730,430.66	\$7,531,074.66	\$0.00	\$0.00
1236	CONSTRUCCIONES EN PROCESO EN BIENES PROPIOS	\$13,418,570.69	\$13,418,570.69	\$0.00	\$0.00
1239	OTROS BIENES INMUEBLES	\$0.00	\$0.00	\$0.00	\$0.00
1240	BIENES MUEBLES	\$54,090.05	\$54,090.05	\$0.00	\$0.00
1241	MOBILIARIO Y EQUIPO DE ADMINISTRACION	\$50,751.04	\$50,751.04	\$0.00	\$0.00
1242	MOBILIARIO Y EQUIPO EDUCACIONAL Y RECREATIVO	\$1,399.01	\$1,399.01	\$0.00	\$0.00
1243	EQUIPO E INSTRUMENTAL MEDICO Y DE LABORATORIO	\$0.00	\$0.00	\$0.00	\$0.00
2110	PASIVO CIRCULANTE				
2111	Cuentas por pagar a corto plazo	\$1,109,308.32	\$625,541.72	\$0.00	\$0.00
2112	PROVEEDORES POR PAGAR A CORTO PLAZO	\$394,875.62	\$0.00	\$0.00	\$0.00
2113	CONTRATISTAS POR OBRAS PUBLICAS POR PAGAR A CORTO PLAZO	\$0.00	\$0.00	\$0.00	\$0.00
2114	PARTICIPACIONES Y APORTACIONES POR PAGAR A CORTO PLAZO	\$0.00	\$0.00	\$0.00	\$0.00
2115	TRANSFERENCIAS OTORGADAS POR PAGAR A CORTO PLAZO	\$0.00	\$0.00	\$0.00	\$0.00
2116	INTERESES, COMISIONES Y OTROS GASTOS DE LA DEUDA PUBLICA POR PAGAR A CORTO PLAZO	\$0.00	\$0.00	\$0.00	\$0.00
2117	RETENCIONES Y CONTRIBUCIONES POR PAGAR A CORTO PLAZO	\$724,732.50	\$625,941.74	\$0.00	\$0.00
2118	DEVOLUCIONES DE LA LEY DE INGRESOS POR PAGAR A CORTO PLAZO	\$0.00	\$0.00	\$0.00	\$0.00
2119	OTRAS CUENTAS POR PAGAR A CORTO PLAZO	\$0.00	\$0.00	\$0.00	\$0.00
2120	DOCUMENTOS POR PAGAR A CORTO PLAZO	\$0.00	\$0.00	\$0.00	\$0.00
2121	DOCUMENTOS COMERCIALES POR PAGAR A CORTO PLAZO	\$0.00	\$0.00	\$0.00	\$0.00
2122	DOCUMENTOS CON CONTRATISTAS POR OBRAS PUBLICAS POR PAGAR A CORTO PLAZO	\$0.00	\$0.00	\$0.00	\$0.00
2123	OTROS DOCUMENTOS POR PAGAR A CORTO PLAZO	\$0.00	\$0.00	\$0.00	\$0.00
2130	PERDIDA A CORTO PLAZO DE LA DEUDA PUBLICA A LARGO PLAZO	\$1,145,374.68	\$1,212,749.68	\$0.00	\$0.00
2131	PERDIDA A CORTO PLAZO DE LA DEUDA PUBLICA INTERNA	\$1,145,374.68	\$1,212,749.68	\$0.00	\$0.00
2132	PERDIDA A CORTO PLAZO DE LA DEUDA PUBLICA EXTERNA	\$0.00	\$0.00	\$0.00	\$0.00
2133	PERDIDA A CORTO PLAZO DE ABANDAMIENTO FINANCIERO	\$0.00	\$0.00	\$0.00	\$0.00
2140	TITULOS Y VALORES A CORTO PLAZO	\$0.00	\$0.00	\$0.00	\$0.00
2141	TITULOS Y VALORES DE LA DEUDA PUBLICA INTERNA A CORTO PLAZO	\$0.00	\$0.00	\$0.00	\$0.00
2142	TITULOS Y VALORES DE LA DEUDA PUBLICA EXTERNA A CORTO PLAZO	\$0.00	\$0.00	\$0.00	\$0.00
2150	PASIVOS DIFERIDOS A CORTO PLAZO	\$0.00	\$0.00	\$0.00	\$0.00
2151	INGRESOS COBRADOS POR ADELANTADO A CORTO PLAZO	\$0.00	\$0.00	\$0.00	\$0.00
2152	INTERESES COBRADOS POR ADELANTADO A CORTO PLAZO	\$0.00	\$0.00	\$0.00	\$0.00
2159	OTROS PASIVOS DIFERIDOS A CORTO PLAZO	\$0.00	\$0.00	\$0.00	\$0.00
2160	FONDOS Y BIENES DE TERCEROS EN GARANTIA V/O ADMINISTRACION A CORTO PLAZO	\$0.00	\$0.00	\$0.00	\$0.00
2161	FONDOS EN GARANTIA A CORTO PLAZO	\$0.00	\$0.00	\$0.00	\$0.00
2162	FONDOS EN ADMINISTRACION A CORTO PLAZO	\$0.00	\$0.00	\$0.00	\$0.00
2163	FONDOS CONTINGENTES A CORTO PLAZO	\$0.00	\$0.00	\$0.00	\$0.00
2164	FONDOS DE FIDEICOMISOS, MANDATOS Y CONTRATOS ANALOGOS A CORTO PLAZO	\$0.00	\$0.00	\$0.00	\$0.00
2165	OTROS FONDOS DE TERCEROS EN GARANTIA V/O ADMINISTRACION A CORTO PLAZO	\$0.00	\$0.00	\$0.00	\$0.00
2166	VALORES Y BIENES EN GARANTIA A CORTO PLAZO	\$0.00	\$0.00	\$0.00	\$0.00
2170	PROVISIONES A CORTO PLAZO	\$0.00	\$0.00	\$0.00	\$0.00
2171	PROVISION PARA DEMANDAS Y JUICIOS A CORTO PLAZO	\$0.00	\$0.00	\$0.00	\$0.00
2172	PROVISION PARA CONTINGENCIAS A CORTO PLAZO	\$0.00	\$0.00	\$0.00	\$0.00
2179	OTRAS PROVISIONES A CORTO PLAZO	\$0.00	\$0.00	\$0.00	\$0.00
2190	OTROS PASIVOS A CORTO PLAZO	\$0.00	\$0.00	\$0.00	\$0.00
2191	INGRESOS POR CLASIFICAR	\$0.00	\$0.00	\$0.00	\$0.00
2192	RECAUDACION POR PARTICIPAR	\$0.00	\$0.00	\$0.00	\$0.00
2199	OTROS PASIVOS CIRCULANTES	\$0.00	\$0.00	\$0.00	\$0.00
	TOTAL PASIVOS CIRCULANTES	\$2,254,683.02	\$1,838,691.42		
2210	PASIVO NO CIRCULANTE				
2211	Cuentas por pagar a largo plazo	\$0.00	\$0.00	\$0.00	\$0.00
2212	PROVEEDORES POR PAGAR A LARGO PLAZO	\$0.00	\$0.00	\$0.00	\$0.00
2213	CONTRATISTAS POR OBRAS PUBLICAS POR PAGAR A LARGO PLAZO	\$0.00	\$0.00	\$0.00	\$0.00
2220	DOCUMENTOS POR PAGAR A LARGO PLAZO	\$0.00	\$0.00	\$0.00	\$0.00
2221	DOCUMENTOS COMERCIALES POR PAGAR A LARGO PLAZO	\$0.00	\$0.00	\$0.00	\$0.00
2222	DOCUMENTOS CON CONTRATISTAS POR OBRAS PUBLICAS POR PAGAR A LARGO PLAZO	\$0.00	\$0.00	\$0.00	\$0.00
2229	OTROS DOCUMENTOS POR PAGAR A LARGO PLAZO	\$0.00	\$0.00	\$0.00	\$0.00
2230	DEUDA PUBLICA A LARGO PLAZO	\$0.00	\$0.00	\$0.00	\$0.00
2231	TITULOS Y VALORES DE LA DEUDA PUBLICA INTERNA A LARGO PLAZO	\$0.00	\$0.00	\$0.00	\$0.00
2232	TITULOS Y VALORES DE LA DEUDA PUBLICA EXTERNA A LARGO PLAZO	\$0.00	\$0.00	\$0.00	\$0.00
2233	PRESTAMOS DE LA DEUDA PUBLICA INTERNA POR PAGAR A LARGO PLAZO	\$0.00	\$0.00	\$0.00	\$0.00
2234	PRESTAMOS DE LA DEUDA PUBLICA EXTERNA POR PAGAR A LARGO PLAZO	\$0.00	\$0.00	\$0.00	\$0.00
2235	ABANDONAMIENTO FINANCIERO POR PAGAR A LARGO PLAZO	\$0.00	\$0.00	\$0.00	\$0.00
2240	PASIVOS DIFERIDOS A LARGO PLAZO	\$648,808.03	\$648,808.03	\$0.00	\$0.00
2241	CREDITOS DIFERIDOS A LARGO PLAZO	\$0.00	\$0.00	\$0.00	\$0.00
2242	INTERESES COBRADOS POR ADELANTADO A LARGO PLAZO	\$0.00	\$0.00	\$0.00	\$0.00
2249	OTROS PASIVOS DIFERIDOS A LARGO PLAZO	\$648,808.03	\$648,808.03	\$0.00	\$0.00
2250	FONDOS Y BIENES DE TERCEROS EN GARANTIA V/O ADMINISTRACION A LARGO PLAZO	\$0.00	\$0.00	\$0.00	\$0.00

ESTADO DE SITUACION FINANCIERA
MUNICIPIO HOSTOTPAQUILLO
AL 31 DE ENERO DE 2014

Cuenta Activo	Año 2014		Año 2013		Cuenta Pasivo	Año 2014		Año 2013	
	2014	2013	2014	2013		2014	2013	2014	2013
1244 EQUIPO DE TRANSPORTE	\$0.00	\$0.00	\$0.00	\$0.00	2251 FONDOS EN GARANTIA A LARGO PLAZO	\$0.00	\$0.00	\$0.00	\$0.00
1245 EQUIPO DE DEFENSA Y SEGURIDAD	\$0.00	\$0.00	\$0.00	\$0.00	2252 FONDOS EN ADMINISTRACION A LARGO PLAZO	\$0.00	\$0.00	\$0.00	\$0.00
1246 MAQUINARIA, OTROS EQUIPOS Y HERRAMIENTAS	\$0.00	\$0.00	\$0.00	\$0.00	2253 FONDOS CONTINGENTES A LARGO PLAZO	\$0.00	\$0.00	\$0.00	\$0.00
1247 COLECCIONES, OBRAS DE ARTE Y OBJETOS VALIOSOS	\$0.00	\$0.00	\$0.00	\$0.00	2254 FONDOS DE FIDELICIDADES, MANDATOS Y CONTRATOS ANALOGOS A LARGO PLAZO	\$0.00	\$0.00	\$0.00	\$0.00
1248 ACTIVOS BIOLÓGICOS	\$1,900.00	\$0.00	\$1,900.00	\$0.00	2255 OTROS FONDOS DE TERCEROS EN GARANTIA V/O ADMINISTRACION A LARGO PLAZO	\$0.00	\$0.00	\$0.00	\$0.00
					2256 VALORES Y BIENES EN GARANTIA A LARGO PLAZO	\$0.00	\$0.00	\$0.00	\$0.00
1250 ACTIVOS INTANGIBLES	\$0.00	\$0.00	\$0.00	\$0.00	2260 PROVISIONES A LARGO PLAZO	\$0.00	\$0.00	\$0.00	\$0.00
1251 SOFTWARE	\$0.00	\$0.00	\$0.00	\$0.00	2261 PROVISION PARA DEMANDAS Y JUICIOS A LARGO PLAZO	\$0.00	\$0.00	\$0.00	\$0.00
1252 PATENTES, MARCAS Y DERECHOS	\$0.00	\$0.00	\$0.00	\$0.00	2262 PROVISION PARA PENSIONES A LARGO PLAZO	\$0.00	\$0.00	\$0.00	\$0.00
1253 CONCESIONES Y FRANQUICIAS	\$0.00	\$0.00	\$0.00	\$0.00	2263 PROVISION PARA CONTINGENCIAS A LARGO PLAZO	\$0.00	\$0.00	\$0.00	\$0.00
1254 LICENCIAS	\$0.00	\$0.00	\$0.00	\$0.00	2269 OTRAS PROVISIONES A LARGO PLAZO	\$0.00	\$0.00	\$0.00	\$0.00
1259 OTROS ACTIVOS INTANGIBLES	\$0.00	\$0.00	\$0.00	\$0.00	TOTAL PAGOS NO CIRCULANTES	\$648,808.03	\$648,808.03	\$648,808.03	\$648,808.03
1260 DEPRECIACION, DETERIORO Y AMORTIZACION ACUMULADA DE BIENES	\$0.00	\$0.00	\$0.00	\$0.00	TOTAL DE PASIVOS	\$2,903,491.03	\$2,487,499.45	\$2,903,491.03	\$2,487,499.45
1261 DEPRECIACION ACUMULADA DE BIENES INMUEBLES	\$0.00	\$0.00	\$0.00	\$0.00	3100 HACIENDA PUBLICA/ PATRIMONIO	\$0.00	\$0.00	\$0.00	\$0.00
1262 DEPRECIACION ACUMULADA DE INFRAESTRUCTURA	\$0.00	\$0.00	\$0.00	\$0.00	3110 APORTACIONES	\$0.00	\$0.00	\$0.00	\$0.00
1263 DEPRECIACION ACUMULADA DE BIENES MUEBLES	\$0.00	\$0.00	\$0.00	\$0.00	3120 DONACIONES DE CAPITAL	\$0.00	\$0.00	\$0.00	\$0.00
1264 DETERIORO ACUMULADO DE ACTIVOS BIOLÓGICOS	\$0.00	\$0.00	\$0.00	\$0.00	3130 ACTUALIZACION DE LA HACIENDA PUBLICA/PATRIMONIO	\$0.00	\$0.00	\$0.00	\$0.00
1265 AMORTIZACION ACUMULADA DE ACTIVOS INTANGIBLES	\$0.00	\$0.00	\$0.00	\$0.00	3200 HACIENDA PUBLICA/PATRIMONIO GENERADO	\$23,403,599.69	\$22,576,635.21	\$23,403,599.69	\$22,576,635.21
1270 ACTIVOS DIFERIDOS	\$0.00	\$0.00	\$0.00	\$0.00	3210 RESULTADOS DEL EJERCICIO (AHORRO/ DESAHORRO)	\$896,964.48	\$6,886,574.24	\$896,964.48	\$6,886,574.24
1271 ESTUDIOS, FORMULACION Y EVALUACION DE PROYECTOS	\$0.00	\$0.00	\$0.00	\$0.00	3220 RESULTADOS DE EJERCICIOS ANTERIORES	\$22,576,635.21	\$15,690,060.97	\$22,576,635.21	\$15,690,060.97
1272 DERECHOS SOBRE BIENES EN RÉGIMEN DE ARRENDAMIENTO FINANCIERO	\$0.00	\$0.00	\$0.00	\$0.00	3230 REVALUOS	\$0.00	\$0.00	\$0.00	\$0.00
1273 GASTOS PAGADOS POR ADELANTE A LARGO PLAZO	\$0.00	\$0.00	\$0.00	\$0.00	3231 REVALUO DE BIENES INMUEBLES	\$0.00	\$0.00	\$0.00	\$0.00
1274 ANTICIPOS A LARGO PLAZO	\$0.00	\$0.00	\$0.00	\$0.00	3232 REVALUO DE BIENES MUEBLES	\$0.00	\$0.00	\$0.00	\$0.00
1275 BENEFICIOS AL RETIRO DE EMPLEADOS PAGADOS POR ADELANTE	\$0.00	\$0.00	\$0.00	\$0.00	3233 REVALUO DE BIENES INTANGIBLES	\$0.00	\$0.00	\$0.00	\$0.00
1279 OTROS ACTIVOS DIFERIDOS	\$0.00	\$0.00	\$0.00	\$0.00	3239 OTROS REVALUOS	\$0.00	\$0.00	\$0.00	\$0.00
1280 ESTIMACION POR PERDIDA O DETERIORO DE ACTIVOS NO CIRCULANTES	\$0.00	\$0.00	\$0.00	\$0.00	3240 RESERVAS	\$0.00	\$0.00	\$0.00	\$0.00
1281 ESTIMACIONES POR PERDIDA DE CUENTAS INCOBRABLES DE DOCUMENTOS POR COBRAR A LARGO PLAZO	\$0.00	\$0.00	\$0.00	\$0.00	3241 RESERVAS DE PATRIMONIO	\$0.00	\$0.00	\$0.00	\$0.00
1282 ESTIMACIONES POR PERDIDA DE CUENTAS INCOBRABLES DE DEUDORES DIVERSOS POR COBRAR A LARGO PLAZO	\$0.00	\$0.00	\$0.00	\$0.00	3242 RESERVAS TERRITORIALES	\$0.00	\$0.00	\$0.00	\$0.00
1283 ESTIMACIONES POR PERDIDA DE CUENTAS INCOBRABLES DE INGRESOS POR COBRAR A LARGO PLAZO	\$0.00	\$0.00	\$0.00	\$0.00	3243 RESERVAS POR CONTINGENCIAS	\$0.00	\$0.00	\$0.00	\$0.00
1284 ESTIMACIONES POR PERDIDA DE CUENTAS INCOBRABLES DE PRESTAMOS OTORGADOS A LARGO PLAZO	\$0.00	\$0.00	\$0.00	\$0.00	3250 RECHIFICACIONES DE RESULTADOS DE EJERCICIOS ANTERIORES	\$0.00	\$0.00	\$0.00	\$0.00
1289 ESTIMACIONES POR PERDIDA DE OTRAS CUENTAS INCOBRABLES A LARGO PLAZO	\$0.00	\$0.00	\$0.00	\$0.00	3251 CAMBIOS EN POLITICAS CONTABLES	\$0.00	\$0.00	\$0.00	\$0.00
1290 OTROS ACTIVOS NO CIRCULANTES	\$0.00	\$0.00	\$0.00	\$0.00	3252 CAMBIOS POR ERRORES CONTABLES	\$0.00	\$0.00	\$0.00	\$0.00
1291 BIENES EN CONCESION	\$0.00	\$0.00	\$0.00	\$0.00	3300 EXCESO O INSUFICIENCIA EN LA ACTUALIZACION DE LA HACIENDA PUBLICA/ PATRIMONIO	\$0.00	\$0.00	\$0.00	\$0.00
1292 BIENES EN ARRENDAMIENTO FINANCIERO	\$0.00	\$0.00	\$0.00	\$0.00	3310 RESULTADO POR POSICION MONETARIA	\$0.00	\$0.00	\$0.00	\$0.00
1293 BIENES EN COMODATO	\$0.00	\$0.00	\$0.00	\$0.00	3320 RESULTADO POR TENENCIA DE ACTIVOS NO MONETARIOS	\$0.00	\$0.00	\$0.00	\$0.00
TOTAL DE ACTIVOS NO CIRCULANTES	\$23,203,091.40	\$22,003,235.40	\$23,203,091.40	\$22,003,235.40	HACIENDA PUBLICA/PATRIMONIO TOTAL	\$23,403,599.69	\$22,576,635.21	\$23,403,599.69	\$22,576,635.21
TOTAL DE ACTIVOS	\$26,307,090.72	\$25,064,134.66	\$26,307,090.72	\$25,064,134.66	TOTAL DE PASIVO Y PATRIMONIO / HACIENDA PUBLICA	\$26,307,090.72	\$25,064,134.66	\$26,307,090.72	\$25,064,134.66

C. LUIS ANTONIO LEON RUIZ
PRESIDENTE



A S E J 2 0 1 4 - 0 1 - 1 2 - 1 1 - 2 0 1 4 - 1

C. LUIS ALBERTO CAMACHO FLORES
TESORERO
HACIENDA MUNICIPAL
ADMÓN. 2012-2015

Estado de Actividades
Municipio Hostotipaquillo
DEL 1 DE ENERO AL 31 DE ENERO DE 2014

CUENTA	2014	2013
INGRESOS Y OTROS BENEFICIOS		
4100 INGRESOS DE GESTIÓN	\$581,916.94	\$2,640,088.09
4110 IMPUESTOS	\$255,166.13	\$1,010,684.01
4111 IMPUESTOS SOBRE LOS INGRESOS	\$3,100.00	\$0.00
4112 IMPUESTOS SOBRE EL PATRIMONIO	\$250,616.13	\$991,779.18
4113 IMPUESTO SOBRE LA PRODUCCIÓN, EL CONSUMO Y LAS TRANSACCIONES	\$0.00	\$0.00
4114 IMPUESTOS AL COMERCIO EXTERIOR	\$0.00	\$0.00
4115 IMPUESTOS SOBRE NÓMINAS Y ASIMILABLES	\$0.00	\$0.00
4116 IMPUESTOS ECOLÓGICOS	\$0.00	\$0.00
4117 ACCESORIOS DE IMPUESTOS	\$1,450.00	\$18,904.83
4119 OTROS IMPUESTOS	\$0.00	\$0.00
4120 CUOTAS Y APORTACIONES DE SEGURIDAD SOCIAL	\$0.00	\$0.00
4121 APORTACIONES PARA FONDOS DE VIVIENDA	\$0.00	\$0.00
4122 CUOTAS PARA EL SEGURO SOCIAL	\$0.00	\$0.00
4123 CUOTAS DE AHORRO PARA EL RETIRO	\$0.00	\$0.00
4124 ACCESORIOS DE CUOTAS Y APORTACIONES PARA LA SEGURIDAD SOCIAL	\$0.00	\$0.00
4129 OTRAS CUOTAS Y APORTACIONES PARA LA SEGURIDAD SOCIAL	\$0.00	\$0.00
4130 CONTRIBUCIONES DE MEJORAS	\$0.00	\$0.00
4131 CONTRIBUCIÓN DE MEJORAS POR OBRAS PÚBLICAS	\$0.00	\$0.00
4140 DERECHOS	\$315,899.81	\$1,286,358.88
4141 DERECHOS POR EL USO, GOCE, APROVECHAMIENTO O EXPLOTACIÓN DE BIENES DE DOMINIO PÚBLICO	\$46,817.00	\$85,834.70
4142 DERECHOS A LOS HIDROCARBUROS	\$0.00	\$0.00
4143 DERECHOS POR PRESTACIÓN DE SERVICIOS	\$269,082.81	\$1,197,230.18
4144 ACCESORIOS DE DERECHO	\$0.00	\$0.00
4149 OTROS DERECHOS	\$0.00	\$13,294.00
4150 PRODUCTOS DE TIPO CORRIENTE	\$7,244.00	\$314,741.20
4151 PRODUCTOS DERIVADOS DEL USO Y APROVECHAMIENTO DE BIENES NO SUJETOS A RÉGIMEN DE DOMINIO PÚBLICO	\$0.00	\$0.00
4152 ENAJENACIÓN DE BIENES MUEBLES NO SUJETOS A SER INVENTARIADOS	\$0.00	\$0.00
4153 ACCESORIOS DE PRODUCTOS	\$0.00	\$3,523.00
4159 OTROS PRODUCTOS QUE GENERAN INGRESOS CORRIENTES	\$7,244.00	\$311,218.20
4160 APROVECHAMIENTOS DE TIPO CORRIENTE	\$3,607.00	\$3,709.00
4161 INCENTIVOS DERIVADOS DE LA COLABORACIÓN FISCAL	\$0.00	\$0.00
4162 MULTAS	\$0.00	\$0.00
4163 INDEMNIZACIONES	\$0.00	\$0.00
4164 REINTEGROS	\$0.00	\$0.00
4165 APROVECHAMIENTOS PROVENIENTES DE OBRAS PÚBLICAS	\$0.00	\$0.00
4166 APROVECHAMIENTOS POR PARTICIPACIONES DERIVADAS DE LA APLICACIÓN DE LEYES	\$0.00	\$0.00
4167 APROVECHAMIENTOS POR APORTACIONES Y COOPERACIONES	\$3,607.00	\$3,709.00
4168 ACCESORIOS DE APROVECHAMIENTO	\$0.00	\$0.00
4169 OTROS APROVECHAMIENTOS	\$0.00	\$0.00
4170 INGRESOS POR VENTAS DE BIENES Y SERVICIOS	\$0.00	\$0.00
4171 INGRESOS POR VENTA DE MERCANCIAS	\$0.00	\$0.00
4172 INGRESOS POR VENTAS DE BIENES Y SERVICIOS PRODUCIDOS EN ESTABLECIMIENTOS DEL GOBIERNO	\$0.00	\$0.00
4173 INGRESOS POR VENTA DE BIENES Y SERVICIOS DE ORGANISMOS DESCENTRALIZADOS	\$0.00	\$0.00
4174 INGRESOS DE OPERACIONES DE ENTIDADES PARAESTATALES EMPRESARIALES Y NO FINANCIERAS	\$0.00	\$0.00
4190 INGRESOS NO COMPRENDIDOS EN LAS FRACC. DE LA LEY DE ING. CAUSAD. EN EJER. FISCALES ANT. PEND. DE LIQUID. O PAGO	\$0.00	\$14,595.00
4191 IMPUESTOS NO COMPRENDIDOS EN LAS FRACC. DE LA LEY DE ING. CAUSADOS EN EJER. FISCALES ANT. PEND. DE LIQUID. O PAGO	\$0.00	\$0.00
4192 CONTRIBUCIONES DE MEJORAS, DERECHOS, PRODUCTOS Y APROVECHAMIENTOS NO COMPRENDIDOS EN LAS FRACC. DE LEY DE ING. CAUSAD. EN EJER. FISCALES ANT. PEND. DE LIQUID. O PAGO	\$0.00	\$14,595.00
4200 PARTICIPACIONES, APORTACIONES, TRANSFERENCIAS, ASIGNACIONES, SUBSIDIOS Y OTRAS AYUDAS	\$2,567,970.58	\$35,194,098.13
4210 PARTICIPACIONES Y APORTACIONES	\$2,567,970.58	\$35,194,098.13
4211 PARTICIPACIONES	\$1,726,507.03	\$26,651,337.86
4212 APORTACIONES	\$841,463.55	\$8,542,760.27
4213 CONVENIOS	\$0.00	\$0.00
4220 TRANSFERENCIAS, ASIGNACIONES, SUBSIDIOS Y OTRAS AYUDAS	\$0.00	\$0.00
4221 TRANSFERENCIAS INTERNAS Y ASIGNACIONES AL SECTOR PÚBLICO	\$0.00	\$0.00
4222 TRANSFERENCIAS AL RESTO DEL SECTOR PÚBLICO	\$0.00	\$0.00
4223 SUBSIDIOS Y SUBVENCIONES	\$0.00	\$0.00
4224 AYUDAS SOCIALES	\$0.00	\$0.00
4225 PENSIONES Y JUBILACIONES	\$0.00	\$0.00
4300 OTROS INGRESOS Y BENEFICIOS	\$0.00	\$0.00
4310 INGRESOS FINANCIEROS	\$0.00	\$0.00
4311 INTERESES GANADOS DE VALORES, CRÉDITOS, BONOS Y OTROS.	\$0.00	\$0.00
4319 OTROS INGRESOS FINANCIEROS	\$0.00	\$0.00
4320 INCREMENTO POR VARIACIÓN DE INVENTARIOS	\$0.00	\$0.00
4321 INCREMENTO POR VARIACIÓN DE INVENTARIOS DE MERCANCIAS PARA VENTA	\$0.00	\$0.00
4322 INCREMENTO POR VARIACIÓN DE INVENTARIOS DE MERCANCIAS TERMINADAS	\$0.00	\$0.00
4323 INCREMENTO POR VARIACIÓN DE INVENTARIOS DE MERCANCIAS EN PROCESO DE ELABORACIÓN	\$0.00	\$0.00

Estado de Actividades
Municipio Hostotipaquillo
DEL 1 DE ENERO AL 31 DE ENERO DE 2014

CUENTA	2014	2013
4324 INCREMENTO POR VARIACIÓN DE INVENTARIOS DE MATERIAS PRIMAS, MATERIALES Y SUMINISTROS PARA PRODUCCIÓN	\$0.00	\$0.00
4325 INCREMENTO POR VARIACIÓN DE ALMACÉN DE MERCANCIAS PRIMAS, MATERIALES Y SUMINISTROS DE CONSUMO	\$0.00	\$0.00
4330 DISMINUCIÓN DEL EXCESO DE ESTIMACIONES POR PÉRDIDA O DETERIORO U OBSOLESCENCIA	\$0.00	\$0.00
4340 DISMINUCIÓN DEL EXCESO DE PROVISIONES	\$0.00	\$0.00
4341 DISMINUCIÓN DEL EXCESO DE PROVISIONES	\$0.00	\$0.00
4390 OTROS INGRESOS Y BENEFICIOS VARIOS	\$0.00	\$0.00
4391 OTROS INGRESOS DE EJERCICIOS ANTERIORES	\$0.00	\$0.00
4392 BÓNIFICACIONES Y DESCUENTOS OBTENIDOS	\$0.00	\$0.00
4393 DIFERENCIAS POR TIPO DE CAMBIO A FAVOR EN EFECTIVO Y EQUIVALENTES	\$0.00	\$0.00
4394 DIFERENCIAS DE COTIZACIONES A FAVOR EN VALORES NEGOCIABLES	\$0.00	\$0.00
4395 RESULTADO POR POSICIÓN MONETARIA	\$0.00	\$0.00
4396 UTILIDADES POR PARTICIPACIÓN PATRIMONIAL	\$0.00	\$0.00
4399 OTROS INGRESOS Y BENEFICIOS VARIOS	\$0.00	\$0.00
TOTAL DE INGRESOS	\$3,149,887.52	\$37,834,186.22
GASTOS Y OTRAS PÉRDIDAS		
5100 GASTOS DE FUNCIONAMIENTO	\$2,227,920.78	\$29,914,114.30
5110 SERVICIOS PERSONALES	\$1,232,693.35	\$18,399,861.49
5111 REMUNERACIONES AL PERSONAL DE CARÁCTER PERMANENTE	\$1,020,267.04	\$11,847,089.60
5112 REMUNERACIONES AL PERSONAL DE CARÁCTER TRANSITORIO	\$211,498.31	\$3,752,622.20
5113 REMUNERACIONES ADICIONALES Y ESPECIALES	\$928.00	\$1,021,001.10
5114 SEGURIDAD SOCIAL	\$0.00	\$0.00
5115 OTRAS PRESTACIONES SOCIALES Y ECONÓMICAS	\$0.00	\$1,779,248.59
5116 PAGO DE ESTÍMULOS A SERVIDORES PÚBLICOS	\$0.00	\$0.00
5120 MATERIALES Y SUMINISTROS	\$696,756.29	\$7,565,698.88
5121 MATERIALES DE ADMINISTRACIÓN, EMISIÓN DE DOCUMENTOS Y ARTÍCULOS OFICIALES	\$69,664.52	\$632,791.23
5122 ALIMENTOS Y UTENSILIOS	\$35,412.41	\$299,066.54
5123 MATERIAS PRIMAS Y MATERIALES DE PRODUCCIÓN Y COMERCIALIZACIÓN	\$5,524.50	\$0.00
5124 MATERIALES Y ARTÍCULOS DE CONSTRUCCIÓN Y DE REPARACIÓN	\$85,553.49	\$1,325,963.29
5125 PRODUCTOS QUÍMICOS, FARMACÉUTICOS Y DE LABORATORIO	\$0.00	\$234,031.68
5126 COMBUSTIBLES, LUBRICANTES Y ADITIVOS	\$251,049.49	\$3,146,518.79
5127 VESTUARIO, BLANCOS, PRENDAS DE PROTECCIÓN Y ARTÍCULOS DEPORTIVOS	\$8,665.20	\$125,987.72
5128 MATERIALES Y SUMINISTROS PARA SEGURIDAD	\$0.00	\$0.00
5129 HERRAMIENTAS, REFACCIONES Y ACCESORIOS MENORES	\$240,886.68	\$1,801,339.63
5130 SERVICIOS GENERALES	\$298,471.14	\$3,948,453.93
5131 SERVICIOS BÁSICOS	\$260,104.00	\$2,381,374.27
5132 SERVICIOS DE ARRENDAMIENTO	\$0.00	\$26,208.00
5133 SERVICIOS PROFESIONALES, CIENTÍFICOS, TÉCNICOS Y OTROS SERVICIOS	\$0.00	\$175,803.88
5134 SERVICIOS FINANCIEROS, BANCARIOS Y COMERCIALES	\$1,733.12	\$322,925.64
5135 SERVICIOS DE INSTALACIÓN, REPARACIÓN, MANTENIMIENTO Y CONSERVACIÓN	\$5,640.00	\$138,915.90
5136 SERVICIOS DE COMUNICACIÓN SOCIAL Y PUBLICIDAD	\$0.00	\$0.00
5137 SERVICIOS DE TRASLADO Y VIÁTICOS	\$22,594.02	\$258,133.33
5138 SERVICIOS OFICIALES	\$8,400.00	\$472,096.91
5139 OTROS SERVICIOS GENERALES	\$0.00	\$172,996.00
5200 TRANSFERENCIAS, ASIGNACIONES, SUBSIDIOS Y OTRAS AYUDAS	\$90,000.00	\$994,632.73
5210 TRANSFERENCIAS INTERNAS Y ASIGNACIONES AL SECTOR PÚBLICO	\$90,000.00	\$770,000.00
5211 ASIGNACIONES AL SECTOR PÚBLICO	\$90,000.00	\$770,000.00
5212 TRANSFERENCIAS INTERNAS AL SECTOR PÚBLICO	\$0.00	\$0.00
5220 TRANSFERENCIAS AL RESTO DEL SECTOR PÚBLICO	\$0.00	\$0.00
5221 TRANSFERENCIAS A ENTIDADES PARAESTATALES	\$0.00	\$0.00
5222 TRANSFERENCIAS A ENTIDADES FEDERATIVAS Y MUNICIPIOS	\$0.00	\$0.00
5230 SUBSIDIOS Y SUBVENCIONES	\$0.00	\$0.00
5231 SUBSIDIOS	\$0.00	\$0.00
5232 SUBVENCIONES	\$0.00	\$0.00
5240 AYUDAS SOCIALES	\$0.00	\$224,032.73
5241 AYUDAS SOCIALES A PERSONAS	\$0.00	\$181,072.23
5242 BECAS	\$0.00	\$13,810.50
5243 AYUDAS SOCIALES A INSTITUCIONES	\$0.00	\$29,150.00
5244 AYUDAS SOCIALES POR DESASTRES NATURALES Y OTROS SINIESTROS	\$0.00	\$0.00
5250 PENSIONES Y JUBILACIONES	\$0.00	\$600.00
5251 PENSIONES	\$0.00	\$0.00
5252 JUBILACIONES	\$0.00	\$600.00
5259 OTRAS PENSIONES Y JUBILACIONES	\$0.00	\$0.00
5260 TRANSFERENCIAS A FIDEICOMISOS, MANDATOS Y CONTRATOS ANÁLOGOS	\$0.00	\$0.00
5261 TRANSFERENCIAS A FIDEICOMISOS, MANDATOS Y CONTRATOS ANÁLOGOS AL GOBIERNO	\$0.00	\$0.00
5262 TRANSFERENCIAS A FIDEICOMISOS, MANDATOS Y CONTRATOS ANÁLOGOS A ENTIDADES PARAESTATALES	\$0.00	\$0.00

Estado de Actividades
Municipio Hostotipaquillo
DEL 1 DE ENERO AL 31 DE ENERO DE 2014

CUENTA	2014	2013
5270 TRANSFERENCIAS A LA SEGURIDAD SOCIAL	\$0.00	\$0.00
5271 TRASNFERENCIAS POR OBLIGACIONES DE LEY	\$0.00	\$0.00
5280 DONATIVO	\$0.00	\$0.00
5281 DONATIVOS A INSTITUCIONES SIN FINES DE LUCRO	\$0.00	\$0.00
5282 DONATIVOS A ENTIDADES FEDERATIVAS Y MUNICIPIOS	\$0.00	\$0.00
5283 DONATIVOS A FIDEICOMISOS, MANDATOS Y CONTRATOS ANÁLOGOS PRIVADOS	\$0.00	\$0.00
5284 DONATIVOS A FIDEICOMISOS, MANDATOS Y CONTRATOS ANÁLOGOS ESTATALES	\$0.00	\$0.00
5285 DONATIVOS INTERNACIONAL	\$0.00	\$0.00
5290 TRANSFERENCIAS AL EXTERIOR	\$0.00	\$0.00
5291 TRANSFERENCIAS AL EXTERIOR A GOBIERNOS EXTRANJEROS Y ORGANISMOS INTERNACIONALES	\$0.00	\$0.00
5292 TRANSFERENCIAS AL SECTOR PRIVADO EXTERNO	\$0.00	\$0.00
5300 PARTICIPACIONES Y APORTACIONES	\$0.00	\$0.00
5310 PARTICIPACIONES	\$0.00	\$0.00
5311 PARTICIPACIONES DE LA FEDERACIÓN A ENTIDADES FEDERATIVAS Y MUNICIPIOS	\$0.00	\$0.00
5312 PARTICIPACIONES DE LAS ENTIDADES FEDERATIVAS A LOS MUNICIPIOS	\$0.00	\$0.00
5320 APORTACIONES	\$0.00	\$0.00
5321 APORTACIONES DE LA FEDERACIÓN A ENTIDADES FEDERATIVAS Y MUNICIPIOS	\$0.00	\$0.00
5322 APORTACIONES DE LAS ENTIDADES FEDERATIVAS A LOS MUNICIPIOS	\$0.00	\$0.00
5330 CONVENIOS	\$0.00	\$0.00
5331 CONVENIOS DE REASIGNACIÓN	\$0.00	\$0.00
5332 CONVENIOS DE DESCENTRALIZACIÓN Y OTROS	\$0.00	\$0.00
5400 INTERESES, COMISIONES Y OTROS GASTOS DE LA DEUDA PÚBLICA	\$5,002.26	\$38,864.95
5410 INTERESES DE LA DEUDA PÚBLICA	\$5,002.26	\$38,864.95
5411 INTERESES DE LA DEUDA PÚBLICA INTERNA	\$5,002.26	\$38,864.95
5412 INTERESES DE LA DEUDA PÚBLICA EXTERNA	\$0.00	\$0.00
5420 COMISIONES DE LA DEUDA PÚBLICA	\$0.00	\$0.00
5421 COMISIONES DE LA DEUDA PÚBLICA INTERNA	\$0.00	\$0.00
5422 COMISIONES DE LA DEUDA PÚBLICA EXTERNA	\$0.00	\$0.00
5430 GASTOS DE LA DEUDA PÚBLICA	\$0.00	\$0.00
5431 GASTOS DE LA DEUDA PÚBLICA INTERNA	\$0.00	\$0.00
5432 GASTOS DE LA DEUDA PÚBLICA EXTERNA	\$0.00	\$0.00
5440 COSTO POR COBERTURAS	\$0.00	\$0.00
5441 COSTO POR COBERTURAS	\$0.00	\$0.00
5450 APOYOS FINANCIEROS	\$0.00	\$0.00
5451 APOYOS FINANCIEROS A INTERMEDIARIOS	\$0.00	\$0.00
5452 APOYOS FINANCIEROS A AHORRADORES Y DEUDORES DEL SISTEMA FINANCIERO NACIONAL	\$0.00	\$0.00
5500 OTROS GASTOS Y PÉRDIDAS EXTRAORDINARIAS	\$0.00	\$0.00
5510 ESTIMACIONES, DEPRECIACIONES, DETERIOROS, OBSOLESCENCIA Y AMORTIZACIONES	\$0.00	\$0.00
5511 ESTIMACIONES POR PÉRDIDA O DETERIORO DE ACTIVOS CIRCULANTES	\$0.00	\$0.00
5512 ESTIMACIONES POR PÉRDIDA O DETERIORO DE ACTIVO NO CIRCULANTE	\$0.00	\$0.00
5513 DEPRECIACIÓN DE BIENES INMUEBLES	\$0.00	\$0.00
5514 DEPRECIACIÓN DE INFRAESTRUCTURA	\$0.00	\$0.00
5515 DEPRECIACIÓN DE BIENES MUEBLES	\$0.00	\$0.00
5516 DETERIORO DE LOS ACTIVOS BIOLÓGICOS	\$0.00	\$0.00
5517 AMORTIZACIÓN DE ACTIVOS INTANGIBLES	\$0.00	\$0.00
5520 PROVISIONES	\$0.00	\$0.00
5521 PROVISIONES DE PASIVOS A CORTO PLAZO	\$0.00	\$0.00
5522 PROVISIONES DE PASIVOS A LARGO PLAZO	\$0.00	\$0.00
5530 DISMINUCIÓN DE INVENTARIOS	\$0.00	\$0.00
5531 DISMINUCIÓN DE INVENTARIOS DE MERCANCIAS PARA VENTA	\$0.00	\$0.00
5532 DISMINUCIÓN DE INVENTARIOS DE MERCANCIAS TERMINADAS	\$0.00	\$0.00
5533 DISMINUCIÓN DE INVENTARIOS DE MERCANCIAS EN PROCESO DE ELABORACIÓN	\$0.00	\$0.00
5534 DISMINUCIÓN DE INVENTARIOS DE MATERIAS PRIMAS, MATERIALES Y SUMINISTROS PARA PRODUCCIÓN	\$0.00	\$0.00
5535 DISMINUCIÓN DE ALMACÉN DE MATERIALES Y SUMINISTROS DE CONSUMO	\$0.00	\$0.00
5540 AUMENTO POR INSUFICIENCIA DE ESTIMACIONES POR PÉRDIDA O DETERIORO U OBSOLESCENCIA	\$0.00	\$0.00
5541 AUMENTO POR INSUFICIENCIA DE ESTIMACIONES POR PÉRDIDA O DETERIORO U OBSOLESCENCIA	\$0.00	\$0.00
5550 AUMENTO POR INSUFICIENCIA DE PROVISIONES	\$0.00	\$0.00
5551 AUMENTO POR INSUFICIENCIA DE PROVISIONES	\$0.00	\$0.00
5590 OTROS GASTOS	\$0.00	\$0.00
5591 GASTOS DE EJERCICIOS ANTERIORES	\$0.00	\$0.00
5592 PÉRDIDAS POR RESPONSABILIDADES	\$0.00	\$0.00
5593 BONIFICACIONES Y DESCUENTOS OTORGADOS	\$0.00	\$0.00
5594 DIFERENCIAS POR TIPO DE CAMBIO NEGATIVAS EN EFECTIVO Y EQUIVALENTES	\$0.00	\$0.00

**Estado de Actividades
Municipio Hostotipaquillo
DEL 1 DE ENERO AL 31 DE ENERO DE 2014**

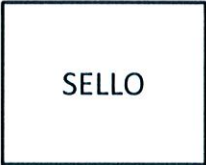
CUENTA	2014	2013
5595 DIFERENCIAS DE COTIZACIONES NEGATIVAS EN VALORES NEGOCIABLES	\$0.00	\$0.00
5596 RESULTADO POR POSICIÓN MONETARIA	\$0.00	\$0.00
5597 PÉRDIDAS POR PARTICIPACIÓN PATRIMONIAL	\$0.00	\$0.00
5599 OTROS GASTOS VARIOS	\$0.00	\$0.00
TOTAL DE GASTOS Y OTRAS PERDIDAS	\$2,322,923.04	\$30,947,611.98
CUENTAS DE CIERRE CONTABLE		
6100 RESUMEN DE INGRESOS Y GASTOS	\$0.00	\$0.00
6200 AHORRO DE LA GESTIÓN	\$826,964.48	\$6,886,574.24
6300 DESAHORRO DE LA GESTIÓN	\$0.00	\$0.00
AHORRO/DESAHORRO NETO DEL EJERCICIO	\$826,964.48	\$6,886,574.24

C. LUIS ANTONIO LEON RUIZ
PRESIDENTE

C. LUIS ALBERTO CAMACHO FLORES
TESORERO



HACIENDA MUNICIPAL
ADMN. 2012-2015



CONCEPTO

CRÉDITO No. 1

CRÉDITO No. 2

No. de cuenta contable	02131-000-002			
Institución acreedora	Institución de Crédito			
Nombre del acreedor	SECRETARIA DE FINANZAS			
Tipos de financiamiento	Contratos y convenios			
Monto de contratación	1,617,000.00			
Monto dispuesto	1,617,000.00			
Fecha de inicio	20/06/2013			
Fecha de vencimiento	31/07/2014			
Meses de gracia	13			
Tasa de interés	3			
Destino	INDEMNIZACION			
Saldo al 31 de Dic. de 2013	1,212,750.00			0.00
Empréstito	5,002.00			0.00
Amortización	67,375.00			0.00
Interés pagado	5,002.00			0.00
MES	EMPRÉSTITO	AMORTIZACIONES	INTERÉS	
Enero	5,002.00	67,375.00	5,002.00	
Febrero				
Marzo				
Abril				
Mayo				
Junio				
Julio				
Agosto				
Septiembre				
Octubre				
Noviembre				
Diciembre				
SUMA	5,002.00	67,375.00	5,002.00	0.00
				0.00
				0.00
				0.00

CRÉDITO No. 3

CRÉDITO No. 4

CRÉDITO No. 5

EMPRÉSTITO	AMORTIZACIONES	INTERÉS	EMPRÉSTITO	AMORTIZACIONES	INTERÉS	EMPRÉSTITO	AMORTIZACIONES
	0.00			0.00			0.00
	0.00			0.00			0.00
	0.00			0.00			0.00

0.00 0.00 0.00 0.00 0.00 0.00 0.00

CRÉDITO No. 6

CRÉDITO No. 7

	INTERÉS	EMPRÉSTITO	AMORTIZACIONES	INTERÉS	EMPRÉSTITO	AMORTIZACIONES	INTERÉS	EMPRÉSTITO
			0.00			0.00		
			0.00			0.00		
			0.00			0.00		

0.00 0.00 0.00 0.00 0.00 0.00 0.00 0.00

CRÉDITO No. 8

CRÉDITO No. 9

CRÉDITO No. 10

	AMORTIZACIONES	INTERÉS	EMPRÉSTITO	AMORTIZACIONES	INTERÉS	EMPRÉSTITO	AMORTIZACIONES	INTERÉS
	0.00			0.00			0.00	
	0.00			0.00			0.00	
	0.00			0.00			0.00	

0.00 0.00 0.00 0.00 0.00 0.00 0.00 0.00

**Informativa de Proveedores
Municipio Hostotipaquillo
DEL 1 AL 31 DE ENERO DE 2014**

Nombre o Razón Social	RFC	ORIGEN	CONCEPTO	DOMICILIO	IMPORTE	FECHA DE FACTURA	NO. DE FACTURA
Arturo Javier Gonzalez Martinez	GDMAS30920-H18	Participaciones Estudios		Mexico #33	1856	31/12/2013	4658
Cadeco, S.A. de C.V.	CAD850514-117	Participaciones Mantenimiento Eq. Transp		Av. Mundial #144	1236	22/01/2014	242560
Cadeco, S.A. de C.V.	CAD850514-117	Participaciones Mantenimiento Eq. Transp		Av. Mundial #144	1976.01	23/01/2014	242548
Cadena Comercial Oxxo, S.A. de C.V.	CCO860523-1N4	Participaciones Cargador		Edison #1235	151.4	14/01/2014	95460092
Camiones, Repuestos y Accesorios, S.A. de C.V.	CRA130717-1E6	Recaudación pr Mantenimiento Eq. Transp		Justo Sierra #2841	817.8	08/01/2014	462
Canteras Santa Lucia S.A. de C.V.	CSL910318-M16	Recaudación pr Cantera		Lazaro Cardenas #627	1084.6	13/01/2014	3621
Carlos Humberto Landeros Romero	LARC731104-J11	Participaciones Lomas		Miguel Blanco #1017	11090.18	29/01/2014	54
Carmen Barco Garcia	BAGC500212-1T5	Participaciones Mantenimiento Eq. Transp		Tepic #236	2134.4	17/01/2014	106
Carmen Barco Garcia	BAGC500212-1T5	Recaudación pr Soldar placa		Tepic #236	5510	31/01/2014	107
Cesar Alejandro Preciado Gutierrez	PEGC760726-184	Participaciones Impresiones		Morelos #154	223.12	31/01/2014	89
Cesar Mendoza Lupian	MELC760426-6QA	Recaudación pr Verduras		Calle 7 #744	1954	24/01/2014	259
Citricos Gonzalez, S.A. de C.V.	CGO100409-P17	Recaudación pr Naranjas		Tiigo #1237	296	24/01/2014	3791
Citricos Gonzalez, S.A. de C.V.	CGO100409-P17	Recaudación pr Limon		Tiigo #1237	295	24/01/2014	458
Claudia Soledad Mendivil Martinez	MEMC691231-8H7	Recaudación pr Tomates		Privada Chicalote #1429	700	24/01/2014	72
Comision Federal de Electricidad	CFE370814-Q10	Participaciones Energia Electrica		Av. Paseo de la Reforma #164	4531	27/12/2013	2902124
Comision Federal de Electricidad	CFE370814-Q10	Participaciones Energia Electrica		Av. Paseo de la Reforma #164	367	27/12/2013	2902125
Comision Federal de Electricidad	CFE370814-Q10	Participaciones Energia Electrica		Av. Paseo de la Reforma #164	30725	27/12/2013	2902126
Comision Federal de Electricidad	CFE370814-Q10	Participaciones Energia Electrica		Av. Paseo de la Reforma #164	58962	30/12/2013	2902810
Comision Federal de Electricidad	CFE370814-Q10	Participaciones Energia Electrica		Av. Paseo de la Reforma #164	4673	31/12/2013	2903284
Comision Federal de Electricidad	CFE370814-Q10	Participaciones Energia Electrica		Av. Paseo de la Reforma #164	8514	31/12/2013	2903291
Comision Federal de Electricidad	CFE370814-Q10	Participaciones Energia Electrica		Av. Paseo de la Reforma #164	8083	31/12/2013	2903290
Comision Federal de Electricidad	CFE370814-Q10	Participaciones Energia Electrica		Av. Paseo de la Reforma #164	1058	31/12/2013	2903289
Comision Federal de Electricidad	CFE370814-Q10	Participaciones Energia Electrica		Av. Paseo de la Reforma #164	2795	31/12/2013	2903288
Comision Federal de Electricidad	CFE370814-Q10	Participaciones Energia Electrica		Av. Paseo de la Reforma #164	3937	31/12/2013	2903296
Comision Federal de Electricidad	CFE370814-Q10	Participaciones Energia Electrica		Av. Paseo de la Reforma #164	36082	31/12/2013	2903287
Comision Federal de Electricidad	CFE370814-Q10	Participaciones Energia Electrica		Av. Paseo de la Reforma #164	1597	31/12/2013	2903294
Comision Federal de Electricidad	CFE370814-Q10	Participaciones Energia Electrica		Av. Paseo de la Reforma #164	181	31/12/2013	2903318
Comision Federal de Electricidad	CFE370814-Q10	Participaciones Energia Electrica		Av. Paseo de la Reforma #164	504	31/12/2013	2903306
Comision Federal de Electricidad	CFE370814-Q10	Participaciones Energia Electrica		Av. Paseo de la Reforma #164	637	31/12/2013	2903313
Comision Federal de Electricidad	CFE370814-Q10	Participaciones Energia Electrica		Av. Paseo de la Reforma #164	3545	31/12/2013	2903301
Comision Federal de Electricidad	CFE370814-Q10	Participaciones Energia Electrica		Av. Paseo de la Reforma #164	1694	31/12/2013	2903300
Comision Federal de Electricidad	CFE370814-Q10	Participaciones Energia Electrica		Av. Paseo de la Reforma #164	561	31/12/2013	2903312
Comision Federal de Electricidad	CFE370814-Q10	Participaciones Energia Electrica		Av. Paseo de la Reforma #164	2270	31/12/2013	2903311
Comision Federal de Electricidad	CFE370814-Q10	Participaciones Energia Electrica		Av. Paseo de la Reforma #164	377	31/12/2013	2903310
Comision Federal de Electricidad	CFE370814-Q10	Participaciones Energia Electrica		Av. Paseo de la Reforma #164	4899	31/12/2013	2903292
Comision Federal de Electricidad	CFE370814-Q10	Participaciones Energia Electrica		Av. Paseo de la Reforma #164	1239	31/12/2013	2903308
Comision Federal de Electricidad	CFE370814-Q10	Participaciones Energia Electrica		Av. Paseo de la Reforma #164	1248	31/12/2013	2903293
Comision Federal de Electricidad	CFE370814-Q10	Participaciones Energia Electrica		Av. Paseo de la Reforma #164	3793	31/12/2013	2903305
Comision Federal de Electricidad	CFE370814-Q10	Participaciones Energia Electrica		Av. Paseo de la Reforma #164	1121	31/12/2013	2903304
Comision Federal de Electricidad	CFE370814-Q10	Participaciones Energia Electrica		Av. Paseo de la Reforma #164	799	31/12/2013	2903307
Comision Federal de Electricidad	CFE370814-Q10	Participaciones Energia Electrica		Av. Paseo de la Reforma #164	180	31/12/2013	2903317

Informativa de Proveedores
Municipio Hostotipaquillo
DEL 1 AL 31 DE ENERO DE 2014

Concesionaria Autopista Guadalajara-Tepic, S.A CAG110830-A23	Participaciones Autopista	Lago Zurich #245	99	16/01/2014	1451086
Concesionaria Autopista Guadalajara-Tepic, S.A CAG110830-A23	Participaciones Autopista	Lago Zurich #245	99	16/01/2014	1297472
Concesionaria Autopista Guadalajara-Tepic, S.A CAG110830-A23	Participaciones Autopista	Lago Zurich #245	99	17/01/2014	1233063
Concesionaria Autopista Guadalajara-Tepic, S.A CAG110830-A23	Participaciones Autopista	Lago Zurich #245	99	17/01/2014	1451905
Concesionaria Autopista Guadalajara-Tepic, S.A CAG110830-A23	Participaciones Autopista	Lago Zurich #245	99	18/01/2014	1456569
Concesionaria Autopista Guadalajara-Tepic, S.A CAG110830-A23	Participaciones Autopista	Lago Zurich #245	99	18/01/2014	1236802
Concesionaria Autopista Guadalajara-Tepic, S.A CAG110830-A23	Participaciones Autopista	Lago Zurich #245	99	22/01/2014	1302810
Concesionaria Autopista Guadalajara-Tepic, S.A CAG110830-A23	Participaciones Autopista	Lago Zurich #245	99	23/01/2014	1192911
Concesionaria Autopista Guadalajara-Tepic, S.A CAG110830-A23	Participaciones Autopista	Lago Zurich #245	99	23/01/2014	1304004
Concesionaria Autopista Guadalajara-Tepic, S.A CAG110830-A23	Participaciones Autopista	Lago Zurich #245	99	24/01/2014	1246096
Concesionaria Autopista Guadalajara-Tepic, S.A CAG110830-A23	Participaciones Autopista	Lago Zurich #245	99	25/01/2014	1032108
Concesionaria Autopista Guadalajara-Tepic, S.A CAG110830-A23	Participaciones Autopista	Lago Zurich #245	99	26/01/2014	1466870
Concesionaria Autopista Guadalajara-Tepic, S.A CAG110830-A23	Participaciones Autopista	Lago Zurich #245	99	26/01/2014	1466870
Concesionaria Autopista Guadalajara-Tepic, S.A CAG110830-A23	Participaciones Autopista	Lago Zurich #245	99	27/01/2014	1468909
Concesionaria Autopista Guadalajara-Tepic, S.A CAG110830-A23	Participaciones Autopista	Lago Zurich #245	99	28/01/2014	1251728
Concesionaria Autopista Guadalajara-Tepic, S.A CAG110830-A23	Participaciones Autopista	Lago Zurich #245	99	28/01/2014	1198560
Corporativo Electrico Tapatio S.A. de C.V.	Participaciones Lamparas	Pelicano #1015	36690.7	22/11/2013	2646
Cuchillas y Refracciones, S.A. de C.V.	Recaudación pr Mantenimiento Eq. Transp	Eulogio Parra #2514	6222.24	07/01/2014	2965
Cuchillas y Refracciones, S.A. de C.V.	Recaudación pr Art. Limpieza	Eulogio Parra #2514	296.96	08/01/2014	2971
Distribuciones Argo, S.A. de C.V.	Recaudación pr Mantenimiento Eq. Transp	Chicalote #2502	1324.67	24/01/2014	286
Distribuidora Antal, S.A. de C.V.	Participaciones Bandera	Cerro Viejo #1200	2401.2	10/01/2014	375
Dulceria Gomez de Navarro e Hijos, S.A. de C.V DGN960820-2R6	Recaudación pr Globos	Calle 2 #228	1572.91	17/01/2014	3348
Dulceria Gomez de Navarro e Hijos, S.A. de C.V DGN960820-2R6	Recaudación pr Globos	Calle 2 #228	3462	22/01/2014	3416
Electropura S. de R.L. de C.V.	Recaudación pr Agua	Carr. Mex-Tezcoco Km. 23.9	209	03/01/2014	5265084
Electropura S. de R.L. de C.V.	Recaudación pr Agua	Carr. Mex-Tezcoco Km. 23.9	475	07/01/2014	5299239
Electropura S. de R.L. de C.V.	Recaudación pr Agua	Carr. Mex-Tezcoco Km. 23.9	703	10/01/2014	5332097
Electropura S. de R.L. de C.V.	Recaudación pr Agua	Carr. Mex-Tezcoco Km. 23.9	380	14/01/2014	5367414
Electropura S. de R.L. de C.V.	Recaudación pr Agua	Carr. Mex-Tezcoco Km. 23.9	247	17/01/2014	5403493
Electropura S. de R.L. de C.V.	Recaudación pr Agua	Carr. Mex-Tezcoco Km. 23.9	608	21/01/2014	5435739
Embortelladora Aga, S.A. de C.V.	Recaudación pr Refrescos	Cals. Del Aguila #122	4827.92	25/01/2014	13200
Eva Jetzabel Ramirez Hernandez	Participaciones Viaticos	Vicente Guerrero #88	180	08/01/2014	44
Fernando Omar Flores Venegas	Recaudación pr Mantenimiento Eq. Transp	Pefierico #7605	4408	13/01/2014	3079
Fernando Rojas Carrillo	Recaudación pr Mantenimiento Eq. Transp	Democrito #334	5646.88	20/01/2014	1
Fernando Rojas Carrillo	Recaudación pr Mantenimiento Eq. Transp	Democrito #334	4408	20/01/2014	2
Fernando Rojas Carrillo	Recaudación pr Mantenimiento Eq. Transp	Democrito #334	2088	20/01/2014	3
Fhegarza, S.A. de C.V.	Recaudación pr Ferreteria	Hidalgo #102	1927.3	02/01/2014	50149
Fhegarza, S.A. de C.V.	Recaudación pr Manguera	Hidalgo #102	1133.7	02/01/2014	50139
Fhegarza, S.A. de C.V.	Recaudación pr Ferreteria	Hidalgo #102	287.78	03/01/2014	50162
Fhegarza, S.A. de C.V.	Recaudación pr Ferreteria	Hidalgo #102	78.3	18/01/2014	50785
Garcia Lupercio Sara	Participaciones Mantenimiento Eq. Transp	Zaragoza #242	96	13/01/2014	734021
Gomez Vidrio Sergio Donato	Participaciones Estacionamiento	Av. Corona #139	20	07/01/2014	2383139
Gomez Vidrio Sergio Donato	Participaciones Estacionamiento	Av. Corona #139	30	14/01/2014	2387648
Gomez Vidrio Sergio Donato	Participaciones Estacionamiento	Av. Corona #139	20	31/01/2014	2398170
Guillermo Anaya Escobedo	Participaciones Grua	Roman Morales #668	5359.2	27/01/2014	14503

**Informativa de Proveedores
Municipio Hostotipaquillo
DEL 1 AL 31 DE ENERO DE 2014**

Hector Manuel Perez Espinoza	PEEH670304-E31	Recaudación pr Uniformes	Av. Javier Mina #761	5428.8	20/01/2014	5
Jose Arnulfo Vargas Jauregui	VAlAG40815-D45	Recaudación pr Bateria	Amado Nervo #2	995	13/01/2014	330
Karla Rivas Maldonado	RIMK760620-VB1	Participaciones Viaticos	Libertad #1890	90	30/01/2014	93984
Leoncio Enriquez Padilla	EIP1690410-K88	Recaudación pr Mantenimiento Eq. Transp	Carr. Int. Km. 95	1078.8	29/01/2014	2174
Luis Armando Ramirez Aguilera	RAAL580827-B45	Participaciones Viaticos	Av. Vallarta #5666	450	23/01/2014	8
Manuel Castañeda Correa	CACM580509-QUO	Recaudación pr Papeleria	Calle 1 #121	4341.61	22/01/2014	9
Manuel Castañeda Correa	CACM580509-QUO	Recaudación pr Papeleria	Calle 1 #121	2117.84	22/01/2014	10
Manuel Rodríguez Paredes	ROPM411125-HZ6	Participaciones Playeras	Peninsula #2823	3236.4	15/01/2014	3
Marco Antonio Hernandez Otero	HEOM931021-D82	Participaciones Mantenimiento Eq. Transp	Avila Camacho #465	11048.04	16/01/2014	11
Marcos Altamirano Campos	AAAGM781031-LM7	Recaudación pr Mantenimiento Eq. Transp	Francisco Villa #20	6484.05	07/01/2014	1097
Martha Araceli Torres Godínez	TOGM800410-8G0	Participaciones Copiadora	Miguel Hidalgo #1498	20880	29/11/2013	851
Martha Araceli Torres Godínez	TOGM800410-8G0	Participaciones Toner	Miguel Hidalgo #1498	395.91	11/12/2013	65156
Martha Araceli Torres Godínez	TOGM800410-8G0	Participaciones Toner	Miguel Hidalgo #1498	1738.06	11/12/2013	800547
Miguel Angel Caro Rincon	CARM770922-T12	Participaciones Toner	La Huerta #46	24520.94	23/01/2014	1168
Miranda Vazquez Jose Gustavo	MIVG480103-4S8	Recaudación pr Papas	Bloque G #735	650	27/01/2014	45
Nueva Wal Mart de Mexico, S.A. de C.V.	NWM970924-4W4	Recaudación pr Mestison	Nextengo #78	336.4	03/01/2014	1451
Nueva Wal Mart de Mexico, S.A. de C.V.	NWM970924-4W4	Recaudación pr Limpieza	Nextengo #78	2004	05/01/2014	5397
Nueva Wal Mart de Mexico, S.A. de C.V.	NWM970924-4W4	Recaudación pr Desechables	Nextengo #78	1254.54	05/01/2014	5399
Nueva Wal Mart de Mexico, S.A. de C.V.	NWM970924-4W4	Recaudación pr Roscas	Nextengo #78	3068.29	05/01/2014	5403
Nueva Wal Mart de Mexico, S.A. de C.V.	NWM970924-4W4	Recaudación pr Cubiertos	Nextengo #78	344.97	05/01/2014	5398
Nueva Wal Mart de Mexico, S.A. de C.V.	NWM970924-4W4	Recaudación pr Camara	Nextengo #78	4238.01	09/01/2014	6913
Nueva Wal Mart de Mexico, S.A. de C.V.	NWM970924-4W4	Recaudación pr Estuche	Nextengo #78	238.99	09/01/2014	6915
Nueva Wal Mart de Mexico, S.A. de C.V.	NWM970924-4W4	Recaudación pr Valium	Nextengo #78	813.4	09/01/2014	6757
Nueva Wal Mart de Mexico, S.A. de C.V.	NWM970924-4W4	Recaudación pr Valium	Nextengo #78	813.4	13/01/2014	319
Nueva Wal Mart de Mexico, S.A. de C.V.	NWM970924-4W4	Recaudación pr Papel	Nextengo #78	918	15/01/2014	2319
Nueva Wal Mart de Mexico, S.A. de C.V.	NWM970924-4W4	Recaudación pr Papel	Nextengo #78	550.95	22/01/2014	10697
Nueva Wal Mart de Mexico, S.A. de C.V.	NWM970924-4W4	Recaudación pr Papel	Nextengo #78	4414.02	22/01/2014	10699
Nueva Wal Mart de Mexico, S.A. de C.V.	NWM970924-4W4	Recaudación pr Papel	Nextengo #78	5662.16	22/01/2014	10694
Nueva Wal Mart de Mexico, S.A. de C.V.	NWM970924-4W4	Recaudación pr Art. Limpieza	Nextengo #78	100	22/01/2014	10698
Nueva Wal Mart de Mexico, S.A. de C.V.	NWM970924-4W4	Participaciones Viaticos	Nextengo #78	100	22/01/2014	10695
Nueva Wal Mart de Mexico, S.A. de C.V.	NWM970924-4W4	Participaciones Viaticos	Nextengo #78	60	22/01/2014	10695
Omar Paul Mendoza Hernandez	MEH0801102-K77	Recaudación pr Renta Sanitarios	San Onofre #180	6612	18/01/2014	103
Operadora de Franquicias Aísea S.A.P.I. de C.V.	OFA921013-8U1	Participaciones Viaticos	Av. Paseo de la Reforma #22	198	14/01/2014	15050
Organización Sahní, S.A. de C.V.	OSA100624-CH1	Participaciones Viaticos	Av. Ramon Corona #126	344	07/01/2014	72257
Organización Sahní, S.A. de C.V.	OSA100624-CH1	Participaciones Viaticos	Av. Ramon Corona #126	500	14/01/2014	72834
Organización Sahní, S.A. de C.V.	OSA100624-CH1	Recaudación pr Viaticos	Av. Ramon Corona #126	428	21/01/2014	73550
Organización Sahní, S.A. de C.V.	OSA100624-CH1	Participaciones Viaticos	Av. Ramon Corona #126	334	24/01/2014	73896
Organización Sahní, S.A. de C.V.	OSA100624-CH1	Recaudación pr Viaticos	Av. Ramon Corona #126	350	29/01/2014	74341
Organización Sahní, S.A. de C.V.	OSA100624-CH1	Recaudación pr Viaticos	Av. Ramon Corona #126	200	31/01/2014	74608
Oscar Rafael Guevara Rivera	GUR0740405-HAS	Recaudación pr Mantenimiento Eq. Transp	Juarez #328	1102	17/01/2014	31
Ouro Preto, S.A. de C.V.	OPR950131-151	Participaciones Guastina	Carr. Gdl-Nogales Km. 13900	200	09/01/2014	4526
Patronato del Instituto de Cirujia Reconstructiv	PI931202-AJ9	Participaciones Guastina	Av. Federalismo #2022	50	08/01/2014	165
Plasticos las Brisas, S.A. de C.V.	PBR050602-CW6	Recaudación pr Desechables	Calle 1 L3	1597	24/01/2014	5700
Radiomovil DÍPSA, S.A. de C.V.	RDI841003-0J4	Recaudación pr Celular	Lago Zurich #245	25555	20/01/2014	1449
Rau Arturo Barajas Lizardi	BALR631215-HC8	Participaciones Viaticos	Donato Guerra #494	150	28/01/2014	8034

**Informativa de Proveedores
Municipio Hostotipaquillo
DEL 1 AL 31 DE ENERO DE 2014**

Refaccionaria Rudi, S.A. de C.V.	RRU900312-R40	Participaciones Mantenimiento Eq. Transp	Carr. Int. #8	86.4	03/12/2013	30988
Refaccionaria Rudi, S.A. de C.V.	RRU900312-R40	Participaciones Mantenimiento Eq. Transp	Carr. Int. #8	119.99	03/12/2013	30816
Refaccionaria Rudi, S.A. de C.V.	RRU900312-R40	Participaciones Mantenimiento Eq. Transp	Carr. Int. #8	180.93	03/12/2013	30799
Refaccionaria Rudi, S.A. de C.V.	RRU900312-R40	Participaciones Mantenimiento Eq. Transp	Carr. Int. #8	1054.25	03/12/2013	30849
Refaccionaria Rudi, S.A. de C.V.	RRU900312-R40	Participaciones Mantenimiento Eq. Transp	Carr. Int. #8	231.98	03/12/2013	30983
Refaccionaria Rudi, S.A. de C.V.	RRU900312-R40	Participaciones Mantenimiento Eq. Transp	Carr. Int. #8	100.13	03/12/2013	30736
Refaccionaria Rudi, S.A. de C.V.	RRU900312-R40	Participaciones Mantenimiento Eq. Transp	Carr. Int. #8	180.21	03/12/2013	93145
Refaccionaria Rudi, S.A. de C.V.	RRU900312-R40	Participaciones Mantenimiento Eq. Transp	Carr. Int. #8	668.88	03/12/2013	92834
Refaccionaria Rudi, S.A. de C.V.	RRU900312-R40	Participaciones Mantenimiento Eq. Transp	Carr. Int. #8	179	03/12/2013	92755
Refaccionaria Rudi, S.A. de C.V.	RRU900312-R40	Participaciones Mantenimiento Eq. Transp	Carr. Int. #8	8021.02	03/12/2013	29438
Refaccionaria Rudi, S.A. de C.V.	RRU900312-R40	Participaciones Mantenimiento Eq. Transp	Carr. Int. #8	354.59	03/12/2013	30617
Refaccionaria Rudi, S.A. de C.V.	RRU900312-R40	Participaciones Mantenimiento Eq. Transp	Carr. Int. #8	660.2	03/12/2013	30613
Refaccionaria Rudi, S.A. de C.V.	RRU900312-R40	Participaciones Mantenimiento Eq. Transp	Carr. Int. #8	77.56	03/12/2013	30594
Refaccionaria Rudi, S.A. de C.V.	RRU900312-R40	Participaciones Mantenimiento Eq. Transp	Carr. Int. #8	198.23	03/12/2013	30572
Refaccionaria Rudi, S.A. de C.V.	RRU900312-R40	Participaciones Mantenimiento Eq. Transp	Carr. Int. #8	549.53	03/12/2013	30759
Refaccionaria Rudi, S.A. de C.V.	RRU900312-R40	Participaciones Mantenimiento Eq. Transp	Carr. Int. #8	27.24	03/12/2013	30243
Refaccionaria Rudi, S.A. de C.V.	RRU900312-R40	Participaciones Mantenimiento Eq. Transp	Carr. Int. #8	49.46	03/12/2013	31001
Refaccionaria Rudi, S.A. de C.V.	RRU900312-R40	Participaciones Mantenimiento Eq. Transp	Carr. Int. #8	442.4	03/12/2013	30209
Refaccionaria Rudi, S.A. de C.V.	RRU900312-R40	Participaciones Mantenimiento Eq. Transp	Carr. Int. #8	876.5	03/12/2013	30199
Refaccionaria Rudi, S.A. de C.V.	RRU900312-R40	Participaciones Mantenimiento Eq. Transp	Carr. Int. #8	675.39	03/12/2013	31077
Refaccionaria Rudi, S.A. de C.V.	RRU900312-R40	Participaciones Mantenimiento Eq. Transp	Carr. Int. #8	6198.59	03/12/2013	30249
Refaccionaria Rudi, S.A. de C.V.	RRU900312-R40	Participaciones Mantenimiento Eq. Transp	Carr. Int. #8	1411.72	03/12/2013	31058
Refaccionaria Rudi, S.A. de C.V.	RRU900312-R40	Participaciones Mantenimiento Eq. Transp	Carr. Int. #8	1196.01	03/12/2013	30165
Refaccionaria Rudi, S.A. de C.V.	RRU900312-R40	Participaciones Mantenimiento Eq. Transp	Carr. Int. #8	958.44	03/12/2013	30142
Refaccionaria Rudi, S.A. de C.V.	RRU900312-R40	Participaciones Mantenimiento Eq. Transp	Carr. Int. #8	2657.91	03/12/2013	30072
Refaccionaria Rudi, S.A. de C.V.	RRU900312-R40	Participaciones Mantenimiento Eq. Transp	Carr. Int. #8	7899.99	03/12/2013	29943
Refaccionaria Rudi, S.A. de C.V.	RRU900312-R40	Participaciones Mantenimiento Eq. Transp	Carr. Int. #8	31.53	03/12/2013	31149
Refaccionaria Rudi, S.A. de C.V.	RRU900312-R40	Participaciones Mantenimiento Eq. Transp	Carr. Int. #8	34.01	03/12/2013	31032
Refaccionaria Rudi, S.A. de C.V.	RRU900312-R40	Participaciones Mantenimiento Eq. Transp	Carr. Int. #8	726.68	03/12/2013	31088
Refaccionaria Rudi, S.A. de C.V.	RRU900312-R40	Participaciones Mantenimiento Eq. Transp	Carr. Int. #8	28	03/12/2013	31028
Refaccionaria Rudi, S.A. de C.V.	RRU900312-R40	Participaciones Mantenimiento Eq. Transp	Carr. Int. #8	6198.59	03/01/2014	31476
Refaccionaria Rudi, S.A. de C.V.	RRU900312-R40	Participaciones Mantenimiento Eq. Transp	Carr. Int. #8	90.29	06/01/2014	31530
Refaccionaria Rudi, S.A. de C.V.	RRU900312-R40	Participaciones Mantenimiento Eq. Transp	Carr. Int. #8	1608.25	06/01/2014	31532
Refaccionaria Rudi, S.A. de C.V.	RRU900312-R40	Participaciones Mantenimiento Eq. Transp	Carr. Int. #8	279.86	08/01/2014	31603
Refaccionaria Rudi, S.A. de C.V.	RRU900312-R40	Participaciones Mantenimiento Eq. Transp	Carr. Int. #8	519.59	10/01/2014	31697
Refaccionaria Rudi, S.A. de C.V.	RRU900312-R40	Participaciones Mantenimiento Eq. Transp	Carr. Int. #8	220.49	14/01/2014	31807
Refaccionaria Rudi, S.A. de C.V.	RRU900312-R40	Participaciones Mantenimiento Eq. Transp	Carr. Int. #8	53.52	14/01/2014	31806
Refaccionaria Rudi, S.A. de C.V.	RRU900312-R40	Participaciones Mantenimiento Eq. Transp	Carr. Int. #8	3891.51	14/01/2014	31805
Refaccionaria Rudi, S.A. de C.V.	RRU900312-R40	Participaciones Mantenimiento Eq. Transp	Carr. Int. #8	238.17	14/01/2014	31791
Refaccionaria Rudi, S.A. de C.V.	RRU900312-R40	Participaciones Mantenimiento Eq. Transp	Carr. Int. #8	343.79	15/01/2014	31844
Refaccionaria Rudi, S.A. de C.V.	RRU900312-R40	Participaciones Mantenimiento Eq. Transp	Carr. Int. #8	123.67	15/01/2014	31837
Refaccionaria Rudi, S.A. de C.V.	RRU900312-R40	Participaciones Mantenimiento Eq. Transp	Carr. Int. #8	51.85	15/01/2014	31836
Refaccionaria Rudi, S.A. de C.V.	RRU900312-R40	Participaciones Mantenimiento Eq. Transp	Carr. Int. #8	20.42	15/01/2014	31809
Refaccionaria Rudi, S.A. de C.V.	RRU900312-R40	Participaciones Mantenimiento Eq. Transp	Carr. Int. #8	68.95	16/01/2014	31864

**Informativa de Proveedores
Municipio Hostotipaquillo
DEL 1 AL 31 DE ENERO DE 2014**

Refaccionaria Rudi, S.A. de C.V.	RRU900312-R40	Participaciones Mantenimiento Eq. Transp	Carr. Int. #8	307.85	16/01/2014	31858
Refaccionaria Rudi, S.A. de C.V.	RRU900312-R40	Participaciones Mantenimiento Eq. Transp	Carr. Int. #8	167.55	18/01/2014	31924
Refaccionaria Rudi, S.A. de C.V.	RRU900312-R40	Participaciones Mantenimiento Eq. Transp	Carr. Int. #8	220.2	18/01/2014	31925
Refaccionaria Rudi, S.A. de C.V.	RRU900312-R40	Participaciones Mantenimiento Eq. Transp	Carr. Int. #8	72.41	18/01/2014	31949
Refaccionaria Rudi, S.A. de C.V.	RRU900312-R40	Participaciones Mantenimiento Eq. Transp	Carr. Int. #8	177.32	22/01/2014	32029
Refaccionaria Rudi, S.A. de C.V.	RRU900312-R40	Participaciones Mantenimiento Eq. Transp	Carr. Int. #8	523.71	22/01/2014	32019
Refaccionaria Rudi, S.A. de C.V.	RRU900312-R40	Participaciones Mantenimiento Eq. Transp	Carr. Int. #8	3132.2	22/01/2014	32027
Refaccionaria Rudi, S.A. de C.V.	RRU900312-R40	Participaciones Mantenimiento Eq. Transp	Carr. Int. #8	616.84	22/01/2014	32033
Refaccionaria Rudi, S.A. de C.V.	RRU900312-R40	Participaciones Mantenimiento Eq. Transp	Carr. Int. #8	21.78	22/01/2014	32026
Refaccionaria Rudi, S.A. de C.V.	RRU900312-R40	Participaciones Mantenimiento Eq. Transp	Carr. Int. #8	1024.52	23/01/2014	32052
Refaccionaria Rudi, S.A. de C.V.	RRU900312-R40	Participaciones Mantenimiento Eq. Transp	Carr. Int. #8	110.18	23/01/2014	32071
Refaccionaria Rudi, S.A. de C.V.	RRU900312-R40	Participaciones Mantenimiento Eq. Transp	Carr. Int. #8	284.4	24/01/2014	32089
Refaccionaria Rudi, S.A. de C.V.	RRU900312-R40	Participaciones Mantenimiento Eq. Transp	Carr. Int. #8	604.44	27/01/2014	32141
Refaccionaria Rudi, S.A. de C.V.	RRU900312-R40	Participaciones Mantenimiento Eq. Transp	Carr. Int. #8	321.02	28/01/2014	32161
Refaccionaria Rudi, S.A. de C.V.	RRU900312-R40	Participaciones Mantenimiento Eq. Transp	Carr. Int. #8	37	28/01/2014	32157
Refaccionaria Rudi, S.A. de C.V.	RRU900312-R40	Participaciones Mantenimiento Eq. Transp	Carr. Int. #8	9495.01	09/01/2014	3681
Rodrigo Peregrina Calva	PECR661026-DL2	Recaudación pr Ferreteria	Anaico #330	696	14/01/2014	445
Salvador Vargas Melendez	VAMSS61214-1X8	Participaciones Art. Limpieza	Fco. Villa #3	195	13/01/2014	18147775
Secretaria de Finanzas	SFI890301-DU0	Participaciones Formatos	Pedro Moreno #281	4000	14/01/2014	15775
Servicio Gasolnero de Ixtlan, S.A. de C.V.	SGI060411-263	Participaciones Gasolina	Moctezuma #209	123374.75	23/01/2013	24627
Servicio Magdalena, S.A. de C.V.	SMA920318-DIA	Participaciones Gasolina	Hidalgo #450	70000	23/01/2014	24629
Servicio Magdalena, S.A. de C.V.	SMA920318-DIA	Participaciones Gasolina	Hidalgo #450	53374.74	23/01/2014	24631
Servicio Magdalena, S.A. de C.V.	SMA920318-DIA	Recaudación pr Gasolina	Hidalgo #450	100	24/01/2014	24660
Sistemas de Potabilizacion de Agua, S.A. de C.V. SPA081223-779	SMA920318-DIA	Participaciones Hipoclorito	Arista #2090	5524.5	20/01/2014	782
Sistemas en Radiocomunicacion y Enlaces de Si, SER	SOI130610-NT9	Recaudación pr Radio	Av. Lazaro Cardenas #2305	7800	18/01/2014	7132
Sullivan Otr Inc, S.A. de C.V.	SOI130610-NT9	Participaciones Mantenimiento Eq. Transp	Valle de San Javier #913	25591.92	29/10/2013	12
Sullivan Otr Inc, S.A. de C.V.	SOI130610-NT9	Participaciones Mantenimiento Eq. Transp	Valle de San Javier #913	19952	29/10/2013	13
Sullivan Otr Inc, S.A. de C.V.	SOI130610-NT9	Participaciones Mantenimiento Eq. Transp	Valle de San Javier #913	22504	31/10/2013	31
Valcaminoxidable S.A. de C.V.	VAL081022-FK5	Participaciones Mingitorio	Los Mandarinos #9	6728	25/01/2014	5

**Catálogo de Proveedores
Municipio Hostotipaquillo
DEL 1 AL 31 DE ENERO DE 2014**

CLAVE	NOMBRE	RFC	DOMICILIO	CIUDAD	TELEFONO	CP
3	Arturo Javier Gonzalez Martinez	GOMA530920-HI8	Mexlco #33	Tequila	742-0885	SinCodigo
49	Cadeco, S.A. de C.V.	CAD850514-L17	Av. Mundial #144	Apodaca	1156-9900	66633
41	Cadena Comercial Oxxo, S.A. de C.V.	CCO860523-1N4	Edison #1235	Monterrey	Sin Telefono	64480
56	Camiones, Repuestos y Accesorios, S.A. de C.V.	CRA130717-JE6	Justo Sierra #2841	Guadalajara	Sin Telefono	44690
52	Canteras Santa Lucia S.A. de C.V.	CSL910318-MJ6	Lazaro Cardenas #627	Zapopan	3627-1096	45140
32	Carlos Humberto Landeros Romero	LARC731104-1J1	Miguel Blanco #1017	Guadalajara	Sin Telefono	44100
12	Carmen Barco Garcia	BAGC500212-IT5	Tepic #236	Magdalena	744-0409	46470
33	Cesar Alejandro Preciado Gutierrez	PEGC760726-184	Morelos #154	Tequila	Sin Telefono	46400
28	Cesar Mendoza Lupian	MELC760426-6QA	Calle 7 #744	Guadalajara	3671-5293	44530
22	Citricos Gonzalez, S.A. de C.V.	CGO100409-PJ7	Trigo #1237	Guadalajara	Sin Telefono	44530
27	Claudia Soledad Mendivil Martinez	MEMC691231-8M7	Privada Chicalote #1429	Guadalajara	Sin Telefono	44530
1	Comision Federal de Electricidad	CFE370814-QI0	Av. Paseo de la Reforma #164	D.F.	Sin Telefono	6600
16	Concesionaria Autopista Guadalajara-Tepic, S.A. de C.V.	CAG110830-A23	Lago Zurich #245	D.F.	1103-1300	11529
5	Corporativo Electrico Tapatio S.A. de C.V.	CET890123-5L1	Pelicano #1015	Guadalajara	38123003	44910
55	Cuchillas y Refacciones, S.A. de C.V.	CRE710114-JV6	Eulogio Parra #2514	Guadalajara	3641-1565	44657
26	Distribuciones Argo, S.A. de C.V.	DAR831221-4X7	Chicalote #2502	Guadalajara	3671-3926	44530
42	Distribuidora Antal, S.A. de C.V.	DAN100118-AM8	Cerro Viejo #1200	Guadalajara	Sin Telefono	44350
23	Dulceria Gomez de Navarro e Hijos, S.A. de C.V.	DGN960820-2R6	Calle 2 #228	Guadalajara	3671-2449	44530
25	Electropura S. de R.L. de C.V.	ELE901228-1G2	Carr. Mex-Textoco Km. 23.9	Edo. Mexico	Sin Telefono	56510
30	Embotelladora Aga, S.A. de C.V.	EAG811205-M74	Cals. Del Aguila #122	Guadalajara	Sin Telefono	44190
34	Eva Jetzabel Ramirez Hernandez	RAHE721010-DU9	Vicente Guerrero #88	Tlaquepaque	Sin Telefono	45600
57	Fernando Omar Flores Venegas	FOVF771122-FB7	Periferico #7605	Tlaquepaque	Sin Telefono	45601
53	Fernando Rojas Carrillo	ROCF760320-1L3	Democrito #334	Guadalajara	3649-3389	44790
14	Fhegarsa, S.A. de C.V.	FHE830808-RS5	Hidalgo #102	Magdalena	744-0280	46470
8	Garcia Lupercio Sara	GALS520922-637	Zaragoza #242	Eztatlan	753-0011	46500
36	Gomez Vidrio Sergio Donato	GOVS401118-2Q2	Av. Corona #139	Guadalajara	Sin Telefono	SinCodigo
51	Guillermo Anaya Escobedo	AAEG680830-QE4	Roman Morales #668	Guadalajara	Sin Telefono	44380
21	Hector Manuel Perez Espinoza	PEEH670304-E31	Av. Javier Mina #761	Guadalajara	Sin Telefono	44380
15	Jose Arnulfo Vargas Jauregui	VAJA640815-D45	Amado Nervo #2	Ahualulco	752-0494	46730
38	Karla Rivas Maldonado	RIMK760620-VB1	Libertad #1890	Guadalajara	Sin Telefono	44160
20	Leoncio Enriquez Padilla	EIPL690410-K88	Carr. Int. Km. 95	Hostotipaquillo	Sin Telefono	46440
50	Luis Armando Ramirez Aguilera	RAAL580827-B45	Av. Vallarta #5666	Zapopan	3627-3797	SinCodigo
31	Manuel Castañeda Correa	CACM580509-QUO	Calle 1 #121	Guadalajara	3671-3475	44530
43	Manuel Rodriguez Paredes	ROPM411125-HZ6	Peninsula #2823	Guadalajara	3632-9827	44580
9	Marco Antonio Hernandez Otero	HEOM931021-DB2	Avila Camacho #465	Magdalena	744-0858	46470
54	Marcos Altamirano Campos	AACM781031-LM7	Francisco Villa #20	Zapopan	3151-0710	45221
10	Martha Araceli Torres Godinez	TOGM800410-8G0	Miguel Hidalgo #1498	Guadalajara	3615-1281	44600
46	Miguel Angel Caro Rincon	CARM770922-T12	La Huerta #46	Magdalena	744-1526	46470
29	Miranda Vazquez Jose Gustavo	MIVG480103-458	Bloque G #735	Guadalajara	3671-2063	44530
19	Nueva Wal Mart de Mexico, S.A. de C.V.	NWM970924-4W4	Nextengo #78	D.F.	Sin Telefono	2770
18	Omar Paul Mendoza Hernandez	MEHO801102-K17	San Onofre #180	El Salto	3135-3731	45690
47	Operadora de Franquicias Alsea S.A.P.I. de C.V.	OFA921013-8U1	Av. Paseo de la Reforma #22	D.F.	Sin Telefono	6600
11	Organización Salni, S.A. de C.V.	OSA100624-CH1	Av. Ramon Corona #126	Guadalajara	3613-1315	44100
58	Oscar Rafael Guevara Rivera	GURO740405-HA5	Juarez #328	Eztatlan	753-2323	46500
48	Ouro Preto, S.A. de C.V.	OPR950131-151	Carr. Gdl-Nogales Km. 13900	Zapopan	Sin Telefono	45010
35	Patronato del Instituto de Cirujia Reconstructiva de J	PIC931202-AJ9	Av. Federalismo #2022	Guadalajara	Sin Telefono	44220
24	Plasticos las Brisas, S.A. de C.V.	PBR050602-CW6	Calle 1 L3	Guadalajara	Sin Telefono	44530
59	Radiomovil DIPSA, S.A. de C.V.	RD1841003-QJ4	Lago Zurich #245	D.F.	2581-3700	11529
39	Raul Arturo Barajas Lizardi	BALR631215-HC8	Donato Guerra #494	Guadalajara	Sin Telefono	SinCodigo
2	Refaccionaria Rudi, S.A. de C.V.	RRU900312-R40	Carr. Int. #8	Tequila	742-4094	46400
13	Rodrigo Peregrina Calva	PECR661026-DL2	Analco #330	Guadalajara	Sin Telefono	44450
44	Salvador Vargas Melendez	VAMSS61214-IX8	Fco. Villa #3	V. Carranza	Sin Telefono	59160
45	Secretaria de Finanzas	SFI890301-DU0	Pedro Moreno #281	Guadalajara	Sin Telefono	44100
4	Servicio Gasolinero de Ixtlan, S.A. de C.V.	SGI060411-263	Moctezuma #209	Ixtlan del Rio	4243-6930	63959
6	Servicio Magdalena, S.A. de C.V.	SMA920318-DIA	Hidalgo #450	Magdalena	744-0282	46470
37	Sistemas de Potabilizacion de Agua, S.A. de C.V.	SPA081223-779	Arista #2090	Guadalajara	3826-3874	44600
17	Sistemas en Radiocomunicacion y Enlaces de Seguridad	SER	Av. Lazaro Cardenas #2305	Guadalajara	3044-9200	44920
7	Sullivan Otr Inc, S.A. de C.V.	SOI130610-NT9	Valle de San Javier #913	Pachuca	Sin Telefono	42086
40	Valcaminoxidable S.A. de C.V.	VAL081022-FK5	Los Mandarinos #9	El Arenal	Sin Telefono	45360

MUNICIPIO HOSTOTIPAQUILLO
Control Presupuestal del Ingreso
DEL 1 DE ENERO AL 31 DE ENERO DE 2014

(miles de pesos)

DESCRIPCION	ESTIMACIÓN DE INGRESOS VIGENTE ANUAL	ENERO		RECAUDADO ACUMULADO	SALDO POR RECAUDAR A DICIEMBRE
		ESTIMADO	EJERCIDO		
IMPUESTOS	\$ 1,120,586	\$ 1,120,586	\$ 255,166	\$ 255,166	\$ 865,420
Impuestos Sobre los Ingresos	\$ 5,500	\$ 5,500	\$ 3,100	\$ 3,100	\$ 2,400
Impuestos Sobre Patrimonio	\$ 1,094,110	\$ 1,094,110	\$ 250,616	\$ 250,616	\$ 843,494
Impuestos Sobre la Producción, el Consumo y las Transacciones	\$ -	\$ -	\$ -	\$ -	\$ -
Impuestos al Comercio Exterior	\$ -	\$ -	\$ -	\$ -	\$ -
Impuestos Sobre Nóminas y Asimilables	\$ -	\$ -	\$ -	\$ -	\$ -
Impuestos Ecológicos	\$ -	\$ -	\$ -	\$ -	\$ -
Accesorios	\$ 20,976	\$ 20,976	\$ 1,450	\$ 1,450	\$ 19,526
Otros Impuestos	\$ -	\$ -	\$ -	\$ -	\$ -
CUOTAS Y APORTACIONES DE SEGURIDAD SOCIAL	\$ -	\$ -	\$ -	\$ -	\$ -
Contribuciones de Mejoras por Obras Públicas	\$ -	\$ -	\$ -	\$ -	\$ -
CONTRIBUCIONES DE MEJORA	\$ -	\$ -	\$ -	\$ -	\$ -
Contribuciones de Mejoras por Obras Públicas	\$ -	\$ -	\$ -	\$ -	\$ -
DERECHOS	\$ 1,223,603	\$ 1,223,603	\$ 315,900	\$ 315,900	\$ 907,703
Derechos por el Uso, Goce, Aprovechamiento o Explotación de Bienes de Dominio Público	\$ 237,274	\$ 237,274	\$ 46,817	\$ 46,817	\$ 190,457
Derecho a los Hidrocarburos	\$ -	\$ -	\$ -	\$ -	\$ -
Derechos por Prestación de Servicios	\$ 975,526	\$ 975,526	\$ 269,083	\$ 269,083	\$ 706,443
Otros Derechos	\$ 10,803	\$ 10,803	\$ -	\$ -	\$ 10,803
Accesorios	\$ -	\$ -	\$ -	\$ -	\$ -
PRODUCTOS	\$ 455,382	\$ 455,382	\$ 7,244	\$ 7,244	\$ 448,138
Productos de Tipo Corriente	\$ 455,382	\$ 455,382	\$ 7,244	\$ 7,244	\$ 448,138
Productos de Capital	\$ -	\$ -	\$ -	\$ -	\$ -
Accesorios	\$ -	\$ -	\$ -	\$ -	\$ -
APROVECHAMIENTOS	\$ 23,587	\$ 23,587	\$ 3,607	\$ 3,607	\$ 19,980
Aprovechamientos de Tipo corriente	\$ 15,797	\$ 15,797	\$ 3,607	\$ 3,607	\$ 12,190
Aprovechamientos de Capital	\$ -	\$ -	\$ -	\$ -	\$ -
Otros Aprovechamientos	\$ 7,790	\$ 7,790	\$ -	\$ -	\$ 7,790
Accesorios	\$ -	\$ -	\$ -	\$ -	\$ -
INGRESOS POR VENTA DE BIENES Y SERVICIOS	\$ -	\$ -	\$ -	\$ -	\$ -
Ingreso por Ventas de Mercancías	\$ -	\$ -	\$ -	\$ -	\$ -
Ingresos por Ventas de Bienes y Servicios Producidos en Establecimiento del Gobierno	\$ -	\$ -	\$ -	\$ -	\$ -
Ingresos por Ventas y Servicios de Organismos Descentralizados	\$ -	\$ -	\$ -	\$ -	\$ -
Ingresos de operación de entidades paraestatales empresariales	\$ -	\$ -	\$ -	\$ -	\$ -
PARTICIPACIONES Y APORTACIONES	\$ 37,747,154	\$ 37,747,154	\$ 2,567,971	\$ 2,567,971	\$ 35,179,183
Participaciones	\$ 22,159,030	\$ 22,159,030	\$ 1,726,507	\$ 1,726,507	\$ 20,432,523
Aportaciones	\$ 8,959,398	\$ 8,959,398	\$ 841,464	\$ 841,464	\$ 8,117,934
Convenios	\$ 6,628,726	\$ 6,628,726	\$ -	\$ -	\$ 6,628,726
TRANSFERENCIAS, ASIGNACIONES, SUBSIDIOS Y OTRAS AYUDAS	\$ -	\$ -	\$ -	\$ -	\$ -
Transferencias internas y asignaciones al Sector Público	\$ -	\$ -	\$ -	\$ -	\$ -
Transferencias al Resto del Sector Público	\$ -	\$ -	\$ -	\$ -	\$ -
Subsidios y Subenciones	\$ -	\$ -	\$ -	\$ -	\$ -
Ayudas Sociales	\$ -	\$ -	\$ -	\$ -	\$ -
Pensiones y Jubilaciones	\$ -	\$ -	\$ -	\$ -	\$ -
Transferencias a Fideicomisos, mandatos y Análogos	\$ -	\$ -	\$ -	\$ -	\$ -
OTROS INGRESOS Y BENEFICIOS	\$ -	\$ -	\$ -	\$ -	\$ -
INGRESOS DERIVADOS DE FINANCIAMIENTO	\$ -	\$ -	\$ -	\$ -	\$ -
Endeudamiento Interno	\$ -	\$ -	\$ -	\$ -	\$ -
TOTAL	\$ 40,570,312	\$ 40,570,312	\$ 3,149,888	\$ 3,149,888	\$ 37,420,424

C. LUIS ANTONIO LEON RUIZ
PRESIDENTE

C. LUIS ALBERTO CAMACHO FLORES
TESORERO



SELLO

MUNICIPIO HOSTOTIPAQUILLO
Control Presupuestal del Egreso
DEL 1 DE ENERO AL 31 DE ENERO DE 2014
(en milles de pesos)

DESCRIPCION	PRESUPUESTO DE EGRESOS VIGENTE ANUAL	ENERO		EJERCIDO ACUMULADO	SALDO POR EJERCER A DICIEMBRE
		ESTIMADO	EJERCIDO		
SERVICIOS PERSONALES	\$ 16,893,953	\$ 16,893,953	\$ 1,232,693	\$ 1,232,693	\$ 15,661,260
Remuneraciones al Personal de Carácter Permanente	\$ 12,438,301	\$ 12,438,301	\$ 1,020,267	\$ 1,020,267	\$ 11,418,034
Remuneraciones al Personal de Carácter Transitorio	\$ 2,264,988	\$ 2,264,988	\$ 211,498	\$ 211,498	\$ 2,053,490
Remuneraciones Adicionales Especiales	\$ 2,140,028	\$ 2,140,028	\$ 928	\$ 928	\$ 2,139,100
Seguridad Social	\$ -	\$ -	\$ -	\$ -	\$ -
Otras Prestaciones Sociales y Económicas	\$ 50,636	\$ 50,636	\$ -	\$ -	\$ 50,636
Previsiones	\$ -	\$ -	\$ -	\$ -	\$ -
Pago de Estimulos a Servidores Públicos	\$ -	\$ -	\$ -	\$ -	\$ -
MATERIALES Y SUMINISTROS	\$ 7,168,508	\$ 7,168,508	\$ 696,756	\$ 696,756	\$ 6,471,752
Materiales de Administración, Emisión de documentos y Artículos Oficiales	\$ 520,800	\$ 520,800	\$ 69,665	\$ 69,665	\$ 451,135
Alimentos y Utencilios	\$ 31,152	\$ 31,152	\$ 35,412	\$ 35,412	\$ 4,260
Materias Primas y Materiales de Producción y Comercialización	\$ -	\$ -	\$ 5,525	\$ 5,525	\$ 5,525
Materiales y Artículos de Construcción y de Reparación	\$ 673,200	\$ 673,200	\$ 85,553	\$ 85,553	\$ 587,647
Productos Químicos, Farmacéuticos y de Laboratorio	\$ 300,144	\$ 300,144	\$ -	\$ -	\$ 300,144
Combustibles, Lubricantes y Aditivos	\$ 4,140,000	\$ 4,140,000	\$ 251,049	\$ 251,049	\$ 3,888,951
Vestuario, Blancos, Prendas de Protección y Artículos Deportivos	\$ 116,000	\$ 116,000	\$ 8,665	\$ 8,665	\$ 107,335
Materiales y Suministros de Seguridad	\$ 168,000	\$ 168,000	\$ -	\$ -	\$ 168,000
Herramientas, Refacciones y Accesorios Menores	\$ 1,219,212	\$ 1,219,212	\$ 240,887	\$ 240,887	\$ 978,325
SERVICIOS GENERALES	\$ 5,527,248	\$ 5,527,248	\$ 298,471	\$ 298,471	\$ 5,228,777
Servicios Básicos	\$ 3,239,160	\$ 3,239,160	\$ 260,104	\$ 260,104	\$ 2,979,056
Servicios de Arrendamiento	\$ 54,600	\$ 54,600	\$ -	\$ -	\$ 54,600
Servicios Profesionales, Científicos, Técnicos y Otros Servicios	\$ 180,000	\$ 180,000	\$ 5,640	\$ 5,640	\$ 174,360
Servicios Financieros, Bancarios y Comerciales	\$ 420,000	\$ 420,000	\$ 1,733	\$ 1,733	\$ 418,267
Servicios de Instalación, Reparación, Mantenimiento y Conservación	\$ 814,008	\$ 814,008	\$ -	\$ -	\$ 814,008
Servicios de Comunicación Social y Publicidad	\$ 61,080	\$ 61,080	\$ -	\$ -	\$ 61,080
Servicios de Traslado y Viáticos	\$ 330,000	\$ 330,000	\$ 22,594	\$ 22,594	\$ 307,406
Servicios Oficiales	\$ 336,000	\$ 336,000	\$ 8,400	\$ 8,400	\$ 327,600
Otros Servicios Generales	\$ 92,400	\$ 92,400	\$ -	\$ -	\$ 92,400
TRANSFERENCIAS, ASIGNACIONES, SUBSIDIOS Y OTRAS AYUDAS	\$ 1,416,000	\$ 1,416,000	\$ 90,000	\$ 90,000	\$ 1,326,000
Transferencias Internas y Asignaciones al Sector Público	\$ 1,080,000	\$ 1,080,000	\$ 90,000	\$ 90,000	\$ 990,000
Transferencias al Resto del Sector Público	\$ -	\$ -	\$ -	\$ -	\$ -
Subsidios y Subvenciones	\$ -	\$ -	\$ -	\$ -	\$ -
Ayudas Sociales	\$ 336,000	\$ 336,000	\$ -	\$ -	\$ 336,000
Pensiones y Jubilaciones	\$ -	\$ -	\$ -	\$ -	\$ -
Transferencias a Fideicomisos, Mandatos y Análogos	\$ -	\$ -	\$ -	\$ -	\$ -
Transferencias a la Seguridad Social	\$ -	\$ -	\$ -	\$ -	\$ -
Donativos	\$ -	\$ -	\$ -	\$ -	\$ -
Transferencias al Exterior	\$ -	\$ -	\$ -	\$ -	\$ -
BIENES MUEBLES, INMUEBLES E INTANGIBLES	\$ 97,200	\$ 97,200	\$ -	\$ -	\$ 97,200
Mobiliario y Equipo de Administración	\$ 75,600	\$ 75,600	\$ -	\$ -	\$ 75,600
Mobiliario y Equipo Educativo y Recreativo	\$ 21,600	\$ 21,600	\$ -	\$ -	\$ 21,600
Equipo Instrumental Médico y de Laboratorio	\$ -	\$ -	\$ -	\$ -	\$ -
Vehículos y Equipo de Transporte	\$ -	\$ -	\$ -	\$ -	\$ -
Equipo de Defensa y Seguridad	\$ -	\$ -	\$ -	\$ -	\$ -
Maquinaria, Otros Equipos y Herramientas	\$ -	\$ -	\$ -	\$ -	\$ -
Activos Biológicos	\$ -	\$ -	\$ -	\$ -	\$ -
Bienes Inmuebles	\$ -	\$ -	\$ -	\$ -	\$ -
Activos Intangibles	\$ -	\$ -	\$ -	\$ -	\$ -
INVERSIÓN PÚBLICA	\$ 8,588,415	\$ 8,588,415	\$ 199,356	\$ 199,356	\$ 8,389,059
Obra Pública en Bienes de Dominio Público	\$ 8,348,415	\$ 8,348,415	\$ 199,356	\$ 199,356	\$ 8,149,059
Obra Pública en Bienes de Dominio Propios	\$ 240,000	\$ 240,000	\$ -	\$ -	\$ 240,000
Proyectos Productivos y Acciones de Fomento	\$ -	\$ -	\$ -	\$ -	\$ -
INVERSIONES FINANCIERAS Y OTRAS PROVISIONES	\$ -	\$ -	\$ -	\$ -	\$ -
Inversiones para el Fomento de Actividades Productivas	\$ -	\$ -	\$ -	\$ -	\$ -
Acciones y Participaciones de Capital	\$ -	\$ -	\$ -	\$ -	\$ -
Compra de Títulos y Valores	\$ -	\$ -	\$ -	\$ -	\$ -
Concesión de Préstamos	\$ -	\$ -	\$ -	\$ -	\$ -
Inversiones en Fideicomisos, Mandatos y Otros Análogos	\$ -	\$ -	\$ -	\$ -	\$ -
Otras Inversiones Financieras	\$ -	\$ -	\$ -	\$ -	\$ -
Provisiones para Contingencias y Otras Erogaciones Especiales	\$ -	\$ -	\$ -	\$ -	\$ -
PARTICIPACIONES Y APORTACIONES	\$ -	\$ -	\$ -	\$ -	\$ -
Participaciones y Aportaciones	\$ -	\$ -	\$ -	\$ -	\$ -
DEUDA PÚBLICA	\$ 878,988	\$ 878,988	\$ 72,377	\$ 72,377	\$ 806,611
Amortización de la Deuda Pública	\$ 808,500	\$ 808,500	\$ 67,375	\$ 67,375	\$ 741,125
Intereses de la Deuda Pública	\$ 70,488	\$ 70,488	\$ 5,002	\$ 5,002	\$ 65,486
Comisiones de la Deuda Pública	\$ -	\$ -	\$ -	\$ -	\$ -
Gastos de la Deuda Pública	\$ -	\$ -	\$ -	\$ -	\$ -
Costo por Coberturas	\$ -	\$ -	\$ -	\$ -	\$ -
Adeudos de Ejercicios Anteriores (ADEFAS)	\$ -	\$ -	\$ -	\$ -	\$ -
TOTAL	\$ 40,570,312	\$ 40,570,312	\$ 2,589,653	\$ 2,589,653	\$ 37,980,659

C. LUIS ANTONIO LEON RUIZ
PRESIDENTE



C. LUIS ALBERTO CAMACHO FLORES
TESORERO

SELLO

NOTAS A LOS ESTADOS FINANCIEROS

**Municipio Hostotipaquillo
AL 31 DE ENERO DE 2014**

**MUNICIPIO DE HOSTOTIPAQUILLO, JALISCO
NOTAS A LOS ESTADOS FINANCIEROS
CORRESPONDIENTES AL MES DE ENERO 2014**

CONSTITUCION Y OBJETO SOCIAL

EL H. AYUNTAMIENTO DE EL MUNICIPIO DE HOSTOTIPAQUILLO, JALISCO, CON R.F.C. MHJ-850101-SF3. ES UN ORGANISMO PÚBLICO DESCENTRALIZADO EL CUAL SU CONSTITUCION Y OBJETO SOCIAL ES APOYAR CON TODA CLASE DE GESTIONES Y ACTIVIDADES PARA EL BENEFICIO DE LA COMUNIDAD.

PRINCIPALES POLITICAS DE CONTABILIDAD

LAS CIFRAS QUE MUESTRAN LOS ESTADOS FINANCIEROS ESTAN REGISTRADAS SOBRE LA BASE DE VALOR HISTORICO ORIGINAL DE OPERACIONES REALES SEGUN LA EVIDENCIA DE LA DOCUMENTACIÓN QUE CONCUERDA CON LAS CIFRAS QUE SE MUESTRAN EN LOS ESTADOS FINANCIEROS (BALANCE GENERAL, ESTADO DE ACTIVIDADES, BALANZA DE COMPROBACIÓN).

CAJA

EN ESTE PERIODO LAS OPERACIONES POR RECAUDACIÓN Y PAGOS SE ESTUVO MANEJANDO EL FONDO DE CAJA DE TESORERIA Y ASI MISMO, QUE EN ESTA LOCALIDAD NO CONTAMOS CON INSTITUCIÓN BANCARIA PARA PODER ESTAR EFECTUANDO LAS OPERACIONES DIARIAS A BANCOS. (SE ANEXA MOVIMIENTO AUXILIAR CONTABLE DE CAJA DONDE SE ENCUENTRA LA COMPROBACIÓN DE LOS MOVIMIENTOS), MISMO QUE REPRESENTAN UN SALDO DE \$1'484,016.28

BANCOS

SE VERIFICO QUE EL H. AYUNTAMIENTO DE EL MUNICIPIO DE HOSTOTIPAQUILLO, JALISCO REALIZO SUS OPERACIONES EN INSTITUCIONES BANCARIAS, ASI MISMO CON EXPEDICIÓN DE CHEQUES DE LAS SIGUIENTES CUENTAS:

BBVA BANCOMER CTA. No. 0170503398 HACIENDA MUNICIPAL
BBVA BANCOMER CTA. No. 0170603597 PARTICIPACIONES
BBVA BANCOMER CTA. No. 0170604267 INFRAESTRUCTURA
BBVA BANCOMER CTA. No. 0170604569 FORTALECIMIENTO
BBVA BANCOMER CTA. No. 0190137650 APOYO A MIGRANTES
BBVA BANCOMER CTA. No. 0171627317 AGUINALDOS
BBVA BANCOMER CTA. No. 0176906044 3X1 FEDERAL
BBVA BANCOMER CTA. No. 0172367092 20% DE AGUAS RESIDUALES
BBVA BANCOMER CTA. No. 0172367580 INFRAESTRUCTURA 3
BBVA BANCOMER CTA. No. 0172367963 RAMO 20
BBVA BANCOMER CTA. No. 0194607473 FISE

BIENES INMUEBLES Y BIENES MUEBLES

LOS IMPORTES REFLEJADOS EN LOS ACTIVOS FIJOS DE BIENES MUEBLES POR \$1'040,499.98 CON EL CONCEPTO DE CONSTRUCCIONES EN PROCESO (GESTIÓN 2010-

2012) DE IGUAL MANERA, QUE EL PUNTO ANTERIOR HICE MENCIÓN QUE **NO** SE ESPECIFICA DE QUE BIEN DE CONSTRUCCIÓN EN PROCESO ES...¿? YA QUE **NO** SE ME ENTREGO EL AUXILIAR ANALITICO DE LAS CUENTAS, UNICAMENTE SE ME HIZO ENTREGO LA CARATULA DE LA CUENTA PUBLICA CORRESPONDIENTE AL MES DE SEPTIEMBRE 2012.

SE INCREMENTO UN IMPORTE DE \$ 97,956.00 POR INFRAESTRUCTURA DE DICIEMBRE DEL 2013 POR CONSTRUCCIÓN DE RED DE DRENAJE CALLE PRINCIPAL DE SANTO DOMINGO, Y EL IMPORTE DE \$101,400.00 CONSTRUCCIÓN DE EMPEDRADO AHOGADO EN CONCRETO EN LA LOCALIDAD DE CANOCAS,

DANDO UN TOTAL DE CONSTRUCCIONES EN PROCESO PROPIEDAD DEL MUNICIPIO DE UNA CANTIDAD DE \$ 7'730,430.66.

EL IMPORTE REFLEJADO EN CONSTRUCCIONES EN PROCESO (GESTIÓN 2010-2012) POR \$13'418,570.69 DE IGUAL MANERA, QUE EL PUNTO ANTERIOR HICE MENCIÓN QUE **NO** SE ESPECIFICA DE QUE BIEN DE CONSTRUCCIÓN EN PROCESO ES...¿? YA QUE **NO** SE ME ENTREGO EL AUXILIAR ANALITICO DE LAS CUENTAS, UNICAMENTE SE ME HIZO ENTREGO LA CARATULA DE LA CUENTA PUBLICA CORRESPONDIENTE AL MES DE SEPTIEMBRE 2012.

EN MOBILIARIO Y EQUIPO DE ADMINISTRACION (GESTIÓN 2010-2012) POR \$50,791.04 DE IGUAL MANERA, QUE EL PUNTO ANTERIOR HICE MENCIÓN QUE **NO** SE ESPECIFICA DE QUE ES... ¿? YA QUE **NO** SE ME ENTREGO EL AUXILIAR ANALITICO DE LAS CUENTAS, UNICAMENTE SE ME HIZO ENTREGO LA CARATULA DE LA CUENTA PUBLICA CORRESPONDIENTE AL MES DE SEPTIEMBRE 2012.

EL MOBILIARIO Y EQUIPO EDUCACIONAL Y RECREATIVO (GESTIÓN 2010-2012) POR \$1,399.01 DE IGUAL MANERA, QUE EL PUNTO ANTERIOR HICE MENCIÓN QUE **NO** SE ESPECIFICA DE QUE ES...¿? YA QUE **NO** SE ME ENTREGO EL AUXILIAR ANALITICO DE LAS CUENTAS, UNICAMENTE SE ME HIZO ENTREGO LA CARATULA DE LA CUENTA PUBLICA CORRESPONDIENTE AL MES DE SEPTIEMBRE 2012.

EN ACTIVOS BIOLÓGICOS (GESTIÓN 2010-2012) POR \$1,900.00 DE IGUAL MANERA, QUE EL PUNTO ANTERIOR HICE MENCIÓN QUE **NO** SE ESPECIFICA DE QUE ES...¿? YA QUE **NO** SE ME ENTREGO EL AUXILIAR ANALITICO DE LAS CUENTAS, UNICAMENTE SE ME HIZO ENTREGO LA CARATULA DE LA CUENTA PUBLICA CORRESPONDIENTE AL MES DE SEPTIEMBRE 2012.

SE HACE MENCIÓN QUE SE APERTURO CONTABLEMENTE LA CUENTA N° 3210-003-000 "RESULTADOS POR SALDO BANCARIO AL 30 DE SEPTIEMBRE DEL 2012" POR EL IMPORTE DE \$648,808.03 QUE FORMA PARTE DEL PATRIMONIO DEL MUNICIPIO POR LOS RECURSOS AL 30 DE SEPTIEMBRE DEL 2012, TRANSFERIDOS Y/O RETIRADOS POR EL EX TESORERO C. PROF. EDGAR MACARIO GALINDO.

BASES DE PREPARACION

A PARTIR DEL PRIMERO DE ENERO DEL 2008 DE FORMA PROSPECTIVA ENTRA LA VIGENCIA DE LA NORMA DE INFORMACIÓN FINANCIERA MEXICANA NIF B-2 (ESTADO DE FLUJO DE EFECTIVO), MISMO QUE FUE PRESENTADO EN LA ANUAL DE DICIEMBRE 2013 DONDE SE VERIFICO QUE EL EFECTIVO Y EQUIVALENTE DE \$560,254.23 FUE EL SALDO INICIAL PARA EL EJERCICIO DE LA CUENTA PÚBLICA 2014 MISMO QUE SE VA A IR ARRASTRANDO MES A MES HASTA REFLEJAR UN FLUJO DE EFECTIVO EN LA CARATULA

DE LA CUENTA PUBLICA SEMESTRAL Y TAMBIEN DEL 01 DE ENERO AL 31 DE DICIEMBRE DEL 2014.

DEUDA PÚBLICA

ASI MISMO SE HACE MENCION DEL IMPORTE DE LA DEUDA ADQUIRIDA POR \$1'212,749.68 CON VENCIMIENTO AL 31 DE JULIO DEL 2015, SE ADQUIRIO ANTE LA SECRETARIA DE FINANZAS POR CONCEPTO DEL PAGO DE INDEMNIZACIÓN DEL FALLECIMIENTO DE PERSONAL DE POLICIA DEL MUNICIPIO DE HOSTOTIPAQUILLO, JALISCO.

DECLARO BAJO PROTESTA A DECIR VERDAD QUE LO ANTES MENCIONADO ESTA PREPARADO DE ACUERDO A LOS REGISTROS CONTABLES.

**C. LUIS ALBERTO CAMACHO FLORES
ENCARGADO DE HACIENDA PÚBLICO**