

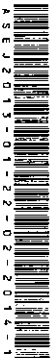
**ESTADO DE SITUACION FINANCIERA
MUNICIPIO HOSTOTIPAQUILULO
AL 31 DE ENERO DE 2013**

Cuenta Activo	Año 2013		Año 2012		Cuenta Pasivo	Año 2013		Año 2012	
	2013	2012	2013	2012		2013	2012	2013	2012
1244 EQUIPO DE TRANSPORTE	\$0.00	\$0.00	\$0.00	\$0.00	2251 FONDOS EN GARANTIA A LARGO PLAZO	\$0.00	\$0.00	\$0.00	\$0.00
1245 EQUIPO DE DEFENSA Y SEGURIDAD	\$0.00	\$0.00	\$0.00	\$0.00	2252 FONDOS EN ADMINISTRACION A LARGO PLAZO	\$0.00	\$0.00	\$0.00	\$0.00
1246 MAQUINARIA, OTROS EQUIPOS Y HERRAMIENTAS	\$0.00	\$0.00	\$0.00	\$0.00	2253 FONDOS CONTINGENTES A LARGO PLAZO	\$0.00	\$0.00	\$0.00	\$0.00
1247 COLECCIONES, OBRAS DE ARTE Y OBJETOS VALIOSOS	\$0.00	\$0.00	\$0.00	\$0.00	2254 FONDOS DE FIDEICOMISOS, MANDATOS Y CONTRATOS ANALOGOS A LARGO PLAZO	\$0.00	\$0.00	\$0.00	\$0.00
1248 ACTIVOS BIOLÓGICOS	\$1,900.00	\$1,900.00	\$1,900.00	\$1,900.00	2255 OTROS FONDOS DE TERCEROS EN GARANTIA Y/O ADMINISTRACION A LARGO PLAZO	\$0.00	\$0.00	\$0.00	\$0.00
					2256 VALORES Y BIENES EN GARANTIA A LARGO PLAZO	\$0.00	\$0.00	\$0.00	\$0.00
1350 ACTIVOS INTANGIBLES	\$0.00	\$0.00	\$0.00	\$0.00	2260 PROVISIONES A LARGO PLAZO	\$0.00	\$0.00	\$0.00	\$0.00
1351 SOFTWARE	\$0.00	\$0.00	\$0.00	\$0.00	2261 PROVISION PARA DEMANDAS Y JUICIOS A LARGO PLAZO	\$0.00	\$0.00	\$0.00	\$0.00
1352 PATENTES, MARCAS Y DERECHOS	\$0.00	\$0.00	\$0.00	\$0.00	2262 PROVISION PARA PENSIONES A LARGO PLAZO	\$0.00	\$0.00	\$0.00	\$0.00
1353 CONCESIONES Y FRANQUICIAS	\$0.00	\$0.00	\$0.00	\$0.00	2263 PROVISION PARA CONTINGENCIAS A LARGO PLAZO	\$0.00	\$0.00	\$0.00	\$0.00
1354 LICENCIAS	\$0.00	\$0.00	\$0.00	\$0.00	2269 OTRAS PROVISIONES A LARGO PLAZO	\$0.00	\$0.00	\$0.00	\$0.00
1359 OTROS ACTIVOS INTANGIBLES	\$0.00	\$0.00	\$0.00	\$0.00					
1260 DEPRECIACION, DETERIORO Y AMORTIZACION ACUMULADA DE BIENES	\$0.00	\$0.00	\$0.00	\$0.00	TOTAL PASIVOS NO CIRCULANTES	\$0.00	\$0.00	\$0.00	\$0.00
1261 DEPRECIACION ACUMULADA DE BIENES INMUEBLES	\$0.00	\$0.00	\$0.00	\$0.00	TOTAL DE PASIVOS	\$0.00	\$0.00	\$0.00	\$0.00
1262 DEPRECIACION ACUMULADA DE INFRAESTRUCTURA	\$0.00	\$0.00	\$0.00	\$0.00					
1263 DEPRECIACION ACUMULADA DE BIENES MUEBLES	\$0.00	\$0.00	\$0.00	\$0.00					
1264 DETERIORO ACUMULADO DE ACTIVOS BIOLÓGICOS	\$0.00	\$0.00	\$0.00	\$0.00					
1265 AMORTIZACION ACUMULADA DE ACTIVOS INTANGIBLES	\$0.00	\$0.00	\$0.00	\$0.00					
1270 ACTIVOS DIVERSOS	\$0.00	\$0.00	\$0.00	\$0.00					
1271 ESTUDIOS, FORMULACION Y EVALUACION DE PROYECTOS	\$0.00	\$0.00	\$0.00	\$0.00					
1272 DERECHOS SOBRE BIENES EN REGIMEN DE ARRENDAMIENTO FINANCIERO	\$0.00	\$0.00	\$0.00	\$0.00					
1273 GASTOS PAGADOS POR ADELANTE A LARGO PLAZO	\$0.00	\$0.00	\$0.00	\$0.00					
1274 ANTICIPOS A LARGO PLAZO	\$0.00	\$0.00	\$0.00	\$0.00					
1275 BENEFICIOS AL RETIRO DE EMPLEADOS PAGADOS POR ADELANTE	\$0.00	\$0.00	\$0.00	\$0.00					
1279 OTROS ACTIVOS DIVERSOS	\$0.00	\$0.00	\$0.00	\$0.00					
1280 ESTIMACION POR PERDIDA O DETERIORO DE ACTIVOS NO CIRCULANTES	\$0.00	\$0.00	\$0.00	\$0.00					
1281 ESTIMACIONES POR PERDIDA DE CUENTAS INCOBRABLES O DOCUMENTOS POR COBRAR A LARGO PLAZO	\$0.00	\$0.00	\$0.00	\$0.00					
1282 ESTIMACIONES POR PERDIDA DE CUENTAS INCOBRABLES DE DEUDORES DIVERSOS POR COBRAR A LARGO PLAZO	\$0.00	\$0.00	\$0.00	\$0.00					
1283 ESTIMACIONES POR PERDIDA DE CUENTAS INCOBRABLES DE INGRESOS POR COBRAR A LARGO PLAZO	\$0.00	\$0.00	\$0.00	\$0.00					
1284 ESTIMACIONES POR PERDIDA DE CUENTAS INCOBRABLES DE PRESTAMOS OTORGADOS A LARGO PLAZO	\$0.00	\$0.00	\$0.00	\$0.00					
1289 ESTIMACIONES POR PERDIDA DE OTRAS CUENTAS INCOBRABLES A LARGO PLAZO	\$0.00	\$0.00	\$0.00	\$0.00					
1290 OTROS ACTIVOS NO CIRCULANTES	\$0.00	\$0.00	\$0.00	\$0.00					
1291 BIENES EN CONDISICION	\$0.00	\$0.00	\$0.00	\$0.00					
1292 BIENES EN ARRENDAMIENTO FINANCIERO	\$0.00	\$0.00	\$0.00	\$0.00					
1293 BIENES EN COMODATO	\$0.00	\$0.00	\$0.00	\$0.00					
TOTAL DE ACTIVOS NO CIRCULANTES	\$14,992,213.92	\$14,992,213.92	\$14,992,213.92	\$14,992,213.92					
TOTAL DE ACTIVOS	\$17,674,933.25	\$16,777,038.44	\$17,674,933.25	\$16,777,038.44					

C. LUIS ANTONIO LEON RUIZ
PRESIDENTE



PRESIDENCIA
ADMUN. 2012-2015



C. FERRITO CAMACHO TORRES
TESORERO



HACIENDA MUNICIPAL
ADMUN. 2012-2015

Cuenta Pasivo	2013	2012
3230 EXCESO O INSUFICIENCIA EN LA ACTUALIZACION DE LA HACIENDA PUBLICA/ PATRIMONIO	\$0.00	\$0.00
3310 RESULTADO POR POSICION MONETARIA	\$0.00	\$0.00
3320 RESULTADO POR TENENCIA DE ACTIVOS NO MONETARIOS	\$0.00	\$0.00
HACIENDA PUBLICA/PATRIMONIO TOTAL	\$17,674,933.25	\$16,777,038.44

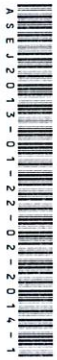
**ESTADO DE SITUACION FINANCIERA
MUNICIPIO HOSTOTIPAQUILLO
AL 31 DE ENERO DE 2013**

CUENTA	ACTIVO	Año 2013	Año 2012	CUENTA	PASIVO	Año 2013	Año 2012
1244	EQUIPO DE TRANSPORTE	\$0.00	\$0.00	2251	FONDOS EN GARANTIA A LARGO PLAZO	\$0.00	\$0.00
1245	EQUIPO DE DEFENSA Y SEGURIDAD	\$0.00	\$0.00	2252	FONDOS EN ADMINISTRACION A LARGO PLAZO	\$0.00	\$0.00
1246	MAQUINARIA, OTROS EQUIPOS Y HERRAMIENTAS	\$0.00	\$0.00	2253	FONDOS CONTINGENTES A LARGO PLAZO	\$0.00	\$0.00
1247	COLECCIONES, OBRAS DE ARTE Y OBJETOS VALIOSOS	\$0.00	\$0.00	2254	FONDOS DE FIDUCIARIOS, MANDATOS Y CONTRATOS ANALOGOS A LARGO PLAZO	\$0.00	\$0.00
1248	ACTIVOS BIOLÓGICOS	\$1,900.00	\$1,900.00	2255	OTROS FONDOS DE TERCEROS EN GARANTIA Y/O ADMINISTRACION A LARGO PLAZO	\$0.00	\$0.00
1250	ACTIVOS INTANGIBLES	\$0.00	\$0.00	2256	VALORES Y BIENES EN GARANTIA A LARGO PLAZO	\$0.00	\$0.00
1251	SOFTWARE	\$0.00	\$0.00	2260	PROVISIONES A LARGO PLAZO	\$0.00	\$0.00
1252	PATENTES, MARCAS Y DERECHOS	\$0.00	\$0.00	2261	PROVISION PARA DEMANDAS Y JUICIOS A LARGO PLAZO	\$0.00	\$0.00
1253	CONCESIONES Y FRANQUICIAS	\$0.00	\$0.00	2262	PROVISION PARA PENSIONES A LARGO PLAZO	\$0.00	\$0.00
1254	LICENCIAS	\$0.00	\$0.00	2263	PROVISION PARA CONTINGENCIAS A LARGO PLAZO	\$0.00	\$0.00
1259	OTROS ACTIVOS INTANGIBLES	\$0.00	\$0.00	2269	OTRAS PROVISIONES A LARGO PLAZO	\$0.00	\$0.00
1260	DEPRECIACION, DETERIORO Y AMORTIZACION ACUMULADA DE BIENES	\$0.00	\$0.00		TOTAL PASIVOS NO CIRCULANTES	\$548,808.03	\$548,808.03
1261	DEPRECIACION ACUMULADA DE BIENES INMUEBLES	\$0.00	\$0.00		TOTAL DE PASIVOS	\$1,174,339.49	\$1,086,977.47
1262	DEPRECIACION ACUMULADA DE INFRAESTRUCTURA	\$0.00	\$0.00	3100	HACIENDA PÚBLICA/ PATRIMONIO	\$0.00	\$0.00
1263	DEPRECIACION ACUMULADA DE BIENES MUEBLES	\$0.00	\$0.00	3110	HACIENDA PÚBLICA/ PATRIMONIO CONTRIBUIDO	\$0.00	\$0.00
1264	DETERIORO ACUMULADO DE ACTIVOS BIOLÓGICOS	\$0.00	\$0.00	3120	APORTACIONES	\$0.00	\$0.00
1265	AMORTIZACION ACUMULADA DE ACTIVOS INTANGIBLES	\$0.00	\$0.00	3130	DONACIONES DE CAPITAL	\$0.00	\$0.00
1270	ACTIVOS DIFERIDOS	\$0.00	\$0.00	3190	ACTUALIZACION DE LA HACIENDA PÚBLICA/PATRIMONIO	\$0.00	\$0.00
1271	ESTUDIOS, FORMULACION Y EVALUACION DE PROYECTOS	\$0.00	\$0.00	3200	HACIENDA PÚBLICA/PATRIMONIO GENERADO	\$16,500,593.76	\$15,690,060.97
1272	DERECHOS SOBRE BIENES EN RÉGIMEN DE ARRENDAMIENTO FINANCIERO	\$0.00	\$0.00	3210	RESULTADOS DEL EJERCICIO (LABOR) / DESAHORRO	\$810,332.79	\$4,230,783.49
1273	GASTOS PAGADOS POR ADELANTADO A LARGO PLAZO	\$0.00	\$0.00	3220	RESULTADOS DE EJERCICIOS ANTERIORES	\$15,690,060.97	\$11,459,277.48
1274	ANTICIPOS A LARGO PLAZO	\$0.00	\$0.00	3230	REVALUOS	\$0.00	\$0.00
1275	BENEFICIOS AL RETIRO DE EMPLEADOS PAGADOS POR ADELANTADO	\$0.00	\$0.00	3231	REVALUO DE BIENES INMUEBLES	\$0.00	\$0.00
1279	OTROS ACTIVOS DIFERIDOS	\$0.00	\$0.00	3232	REVALUO DE BIENES MUEBLES	\$0.00	\$0.00
1280	ESTIMACION POR PÉRDIDA O DETERIORO DE ACTIVOS NO CIRCULANTES	\$0.00	\$0.00	3233	REVALUO DE BIENES INTANGIBLES	\$0.00	\$0.00
1281	ESTIMACIONES POR PÉRDIDA DE CUENTAS INCORRIBLES DE DOCUMENTOS POR COBRAR A LARGO PLAZO	\$0.00	\$0.00	3239	OTROS REVALUOS	\$0.00	\$0.00
1282	ESTIMACIONES POR PÉRDIDA DE CUENTAS INCORRIBLES DE DEUDONES DIVERSOS POR COBRAR A LARGO PLAZO	\$0.00	\$0.00	3240	RESERVAS	\$0.00	\$0.00
1283	ESTIMACIONES POR PÉRDIDA DE CUENTAS INCORRIBLES DE INGRESOS POR COBRAR A LARGO PLAZO	\$0.00	\$0.00	3241	RESERVAS DE PATRIMONIO	\$0.00	\$0.00
1284	ESTIMACIONES POR PÉRDIDA DE CUENTAS INCORRIBLES DE PRÉSTAMOS OTORGADOS A LARGO PLAZO	\$0.00	\$0.00	3242	RESERVAS TERRITORIALES	\$0.00	\$0.00
1289	ESTIMACIONES POR PÉRDIDA DE OTRAS CUENTAS INCORRIBLES A LARGO PLAZO	\$0.00	\$0.00	3243	RESERVAS POR CONTINGENCIAS	\$0.00	\$0.00
1290	OTROS ACTIVOS NO CIRCULANTES	\$0.00	\$0.00	3250	RECTIFICACIONES DE RESULTADOS DE EJERCICIOS ANTERIORES	\$0.00	\$0.00
1291	BIENES EN CONCESION	\$0.00	\$0.00	3251	CAMBIOS EN POLÍTICAS CONTABLES	\$0.00	\$0.00
1292	BIENES EN ARRENDAMIENTO FINANCIERO	\$0.00	\$0.00	3252	CAMBIOS POR ERRORES CONTABLES	\$0.00	\$0.00
1293	BIENES EN COMODATO	\$0.00	\$0.00	3300	EXCESO O INSUFICIENCIA EN LA ACTUALIZACION DE LA HACIENDA PÚBLICA/ PATRIMONIO	\$0.00	\$0.00
	TOTAL DE ACTIVOS NO CIRCULANTES	\$14,842,213.90	\$14,842,213.90	3310	RESULTADO POR POSICION MONETARIA	\$0.00	\$0.00
	TOTAL DE ACTIVOS	\$17,674,933.25	\$16,777,038.44	3320	RESULTADO POR TENENCIA DE ACTIVOS NO MONETARIOS	\$0.00	\$0.00
					HACIENDA PÚBLICA/PATRIMONIO TOTAL	\$16,500,593.76	\$15,690,060.97
					TOTAL DE PASIVO Y PATRIMONIO / HACIENDA PÚBLICA	\$17,674,933.25	\$16,777,038.44


C. LUIS ANTONIO LEON RUIZ
 PRESIDENTE



PRESIDENCIA
 ADMON. 2012-2015




C. LUIS ALBERTO CAMACHO TORRES
 PRESIDENTE



HACIENDA MUNICIPAL
 ADMON. 2012-2015

H. AYUNTAMIENTO CONSTITUCIONAL DE HOSTOTIPAQUILLO
 H. AYUNTAMIENTO CONSTITUCIONAL DE HOSTOTIPAQUILLO

**Estado de Actividades
Municipio Hostotipaquillo
DEL 1 DE ENERO AL 31 DE ENERO DE 2013**

CUENTA	2013	2012
INGRESOS Y OTROS BENEFICIOS		
4100 INGRESOS DE GESTIÓN	\$487,053.33	\$7,127,648.97
4110 IMPUESTOS	\$186,563.90	\$614,523.51
4111 IMPUESTOS SOBRE LOS INGRESOS	\$0.00	\$1,800.00
4112 IMPUESTOS SOBRE EL PATRIMONIO	\$183,363.90	\$582,223.69
4113 IMPUESTO SOBRE LA PRODUCCIÓN, EL CONSUMO Y LAS TRANSACCIONES	\$0.00	\$0.00
4114 IMPUESTOS AL COMERCIO EXTERIOR	\$0.00	\$0.00
4115 IMPUESTOS SOBRE NÓMINAS Y ASIMILABLES	\$0.00	\$0.00
4116 IMPUESTOS ECOLÓGICOS	\$0.00	\$0.00
4117 ACCESORIOS DE IMPUESTOS	\$3,200.00	\$30,499.82
4119 OTROS IMPUESTOS	\$0.00	\$0.00
4120 CUOTAS Y APORTACIONES DE SEGURIDAD SOCIAL	\$0.00	\$0.00
4121 APORTACIONES PARA FONDOS DE VIVIENDA	\$0.00	\$0.00
4122 CUOTAS PARA EL SEGURO SOCIAL	\$0.00	\$0.00
4123 CUOTAS DE AHORRO PARA EL RETIRO	\$0.00	\$0.00
4124 ACCESORIOS DE CUOTAS Y APORTACIONES PARA LA SEGURIDAD SOCIAL	\$0.00	\$0.00
4129 OTRAS CUOTAS Y APORTACIONES PARA LA SEGURIDAD SOCIAL	\$0.00	\$0.00
4130 CONTRIBUCIONES DE MEJORAS	\$0.00	\$0.00
4131 CONTRIBUCIÓN DE MEJORAS POR OBRAS PÚBLICAS	\$0.00	\$0.00
4140 DERECHOS	\$300,489.43	\$615,510.72
4141 DERECHOS POR EL USO, GOCE, APROVECHAMIENTO O EXPLOTACIÓN DE BIENES DE DOMINIO PÚBLICO	\$23,659.00	\$10,132.50
4142 DERECHOS A LOS HIDROCARBUROS	\$0.00	\$0.00
4143 DERECHOS POR PRESTACIÓN DE SERVICIOS	\$276,830.43	\$457,548.13
4144 ACCESORIOS DE DERECHO	\$0.00	\$0.00
4149 OTROS DERECHOS	\$0.00	\$147,830.09
4150 PRODUCTOS DE TIPO CORRIENTE	\$0.00	\$711,228.03
4151 PRODUCTOS DERIVADOS DEL USO Y APROVECHAMIENTO DE BIENES NO SUJETOS A RÉGIMEN DE DOMINIO PÚBLICO	\$0.00	\$0.00
4152 ENAJENACIÓN DE BIENES MUEBLES NO SUJETOS A SER INVENTARIADOS	\$0.00	\$0.00
4153 ACCESORIOS DE PRODUCTOS	\$0.00	\$0.00
4159 OTROS PRODUCTOS QUE GENERAN INGRESOS CORRIENTES	\$0.00	\$711,228.03
4160 APROVECHAMIENTOS DE TIPO CORRIENTE	\$0.00	\$5,186,386.71
4161 INCENTIVOS DERIVADOS DE LA COLABORACIÓN FISCAL	\$0.00	\$0.00
4162 MULTAS	\$0.00	\$12,200.00
4163 INDEMNIZACIONES	\$0.00	\$0.00
4164 REINTEGROS	\$0.00	\$57,826.40
4165 APROVECHAMIENTOS PROVENIENTES DE OBRAS PÚBLICAS	\$0.00	\$0.00
4166 APROVECHAMIENTOS POR PARTICIPACIONES DERIVADAS DE LA APLICACIÓN DE LEYES	\$0.00	\$0.00
4167 APROVECHAMIENTOS POR APORTACIONES Y COOPERACIONES	\$0.00	\$4,924,409.90
4168 ACCESORIOS DE APROVECHAMIENTO	\$0.00	\$0.00
4169 OTROS APROVECHAMIENTOS	\$0.00	\$191,950.41
4170 INGRESOS POR VENTAS DE BIENES Y SERVICIOS	\$0.00	\$0.00
4171 INGRESOS POR VENTA DE MERCANCÍAS	\$0.00	\$0.00
4172 INGRESOS POR VENTAS DE BIENES Y SERVICIOS PRODUCIDOS EN ESTABLECIMIENTOS DEL GOBIERNO	\$0.00	\$0.00
4173 INGRESOS POR VENTA DE BIENES Y SERVICIOS DE ORGANISMOS DESCENTRALIZADOS	\$0.00	\$0.00
4174 INGRESOS DE OPERACIONES DE ENTIDADES PARAESTATALES EMPRESARIALES Y NO FINANCIERAS	\$0.00	\$0.00
4190 INGRESOS NO COMPRENDIDOS EN LAS FRACC. DE LA LEY DE ING. CAUSAD. EN EJER. FISCALES ANT. PEND. DE LIQUID. O PAGO	\$0.00	\$0.00
4191 IMPUESTOS NO COMPRENDIDOS EN LAS FRACC. DE LA LEY DE ING. CAUSADOS EN EJER. FISCALES ANT. PEND. DE LIQUID. O PAGO	\$0.00	\$0.00
4192 CONTRIBUCIONES DE MEJORAS, DERECHOS, PRODUCTOS Y APROVECHAMIENTOS NO COMPRENDIDOS EN LAS FRACC. DE LEY DE ING. CAUSAD. EN EJER. FISCALES ANT. PEND. DE LIQUID. O PAGO	\$0.00	\$0.00
4200 PARTICIPACIONES, APORTACIONES, TRANSFERENCIAS, ASIGNACIONES, SUBSIDIOS Y OTRAS AYUDAS	\$2,654,646.74	\$28,214,185.02
4210 PARTICIPACIONES Y APORTACIONES	\$2,654,646.74	\$28,214,185.02
4211 PARTICIPACIONES	\$1,883,968.87	\$20,683,244.00
4212 APORTACIONES	\$770,677.87	\$7,530,941.02
4213 CONVENIOS	\$0.00	\$0.00
4220 TRANSFERENCIAS, ASIGNACIONES, SUBSIDIOS Y OTRAS AYUDAS	\$0.00	\$0.00
4221 TRANSFERENCIAS INTERNAS Y ASIGNACIONES AL SECTOR PÚBLICO	\$0.00	\$0.00
4222 TRANSFERENCIAS AL RESTO DEL SECTOR PÚBLICO	\$0.00	\$0.00
4223 SUBSIDIOS Y SUBVENCIONES	\$0.00	\$0.00
4224 AYUDAS SOCIALES	\$0.00	\$0.00
4225 PENSIONES Y JUBILACIONES	\$0.00	\$0.00
4300 OTROS INGRESOS Y BENEFICIOS	\$0.00	\$0.00
4310 INGRESOS FINANCIEROS	\$0.00	\$0.00
4311 INTERESES GANADOS DE VALORES, CRÉDITOS, BONOS Y OTROS.	\$0.00	\$0.00
4319 OTROS INGRESOS FINANCIEROS	\$0.00	\$0.00
4320 INCREMENTO POR VARIACIÓN DE INVENTARIOS	\$0.00	\$0.00
4321 INCREMENTO POR VARIACIÓN DE INVENTARIOS DE MERCANCÍAS PARA VENTA	\$0.00	\$0.00
4322 INCREMENTO POR VARIACIÓN DE INVENTARIOS DE MERCANCÍAS TERMINADAS	\$0.00	\$0.00
4323 INCREMENTO POR VARIACIÓN DE INVENTARIOS DE MERCANCÍAS EN PROCESO DE ELABORACIÓN	\$0.00	\$0.00

Estado de Actividades
Municipio Hostotipaquillo
DEL 1 DE ENERO AL 31 DE ENERO DE 2013

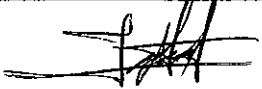
CUENTA	2013	2012
4324 INCREMENTO POR VARIACIÓN DE INVENTARIOS DE MATERIAS PRIMAS, MATERIALES Y SUMINISTROS PARA PRODUCCIÓN	\$0.00	\$0.00
4325 INCREMENTO POR VARIACIÓN DE ALMACÉN DE MERCANCIAS PRIMAS, MATERIALES Y SUMINISTROS DE CONSUMO	\$0.00	\$0.00
4330 DISMINUCIÓN DEL EXCESO DE ESTIMACIONES POR PÉRDIDA O DETERIORO U OBSOLESCENCIA	\$0.00	\$0.00
4340 DISMINUCIÓN DEL EXCESO DE PROVISIONES	\$0.00	\$0.00
4341 DISMINUCIÓN DEL EXCESO DE PROVISIONES	\$0.00	\$0.00
4390 OTROS INGRESOS Y BENEFICIOS VARIOS	\$0.00	\$0.00
4391 OTROS INGRESOS DE EJERCICIOS ANTERIORES	\$0.00	\$0.00
4392 BONIFICACIONES Y DESCUENTOS OBTENIDOS	\$0.00	\$0.00
4393 DIFERENCIAS POR TIPO DE CAMBIO A FAVOR EN EFECTIVO Y EQUIVALENTES	\$0.00	\$0.00
4394 DIFERENCIAS DE COTIZACIONES A FAVOR EN VALORES NEGOCIABLES	\$0.00	\$0.00
4395 RESULTADO POR POSICIÓN MONETARIA	\$0.00	\$0.00
4396 UTILIDADES POR PARTICIPACIÓN PATRIMONIAL	\$0.00	\$0.00
4399 OTROS INGRESOS Y BENEFICIOS VARIOS	\$0.00	\$0.00
TOTAL DE INGRESOS	\$3,141,700.07	\$35,341,833.99
GASTOS Y OTRAS PÉRDIDAS		
5100 GASTOS DE FUNCIONAMIENTO	\$2,252,065.79	\$27,967,825.19
5110 SERVICIOS PERSONALES	\$1,313,101.30	\$14,767,157.75
5111 REMUNERACIONES AL PERSONAL DE CARÁCTER PERMANENTE	\$1,096,334.88	\$11,228,908.76
5112 REMUNERACIONES AL PERSONAL DE CARÁCTER TRANSITORIO	\$204,200.92	\$917,446.38
5113 REMUNERACIONES ADICIONALES Y ESPECIALES	\$12,565.50	\$2,167,318.46
5114 SEGURIDAD SOCIAL	\$0.00	\$0.00
5115 OTRAS PRESTACIONES SOCIALES Y ECONÓMICAS	\$0.00	\$453,484.15
5116 PAGO DE ESTÍMULOS A SERVIDORES PÚBLICOS	\$0.00	\$0.00
5120 MATERIALES Y SUMINISTROS	\$669,853.56	\$7,224,256.36
5121 MATERIALES DE ADMINISTRACIÓN, EMISIÓN DE DOCUMENTOS Y ARTÍCULOS OFICIALES	\$113,216.56	\$373,166.54
5122 ALIMENTOS Y UTENSILIOS	\$80,708.20	\$93,663.31
5123 MATERIAS PRIMAS Y MATERIALES DE PRODUCCIÓN Y COMERCIALIZACIÓN	\$0.00	\$80,557.03
5124 MATERIALES Y ARTÍCULOS DE CONSTRUCCIÓN Y DE REPARACIÓN	\$141,863.94	\$1,302,278.39
5125 PRODUCTOS QUÍMICOS, FARMACÉUTICOS Y DE LABORATORIO	\$35,505.30	\$479,950.54
5126 COMBUSTIBLES, LUBRICANTES Y ADITIVOS	\$104,703.34	\$3,004,285.26
5127 VESTUARIO, BLANCOS, PRENDAS DE PROTECCIÓN Y ARTÍCULOS DEPORTIVOS	\$3,605.28	\$72,767.26
5128 MATERIALES Y SUMINISTROS PARA SEGURIDAD	\$0.00	\$106,919.89
5129 HERRAMIENTAS, REFACCIONES Y ACCESORIOS MENORES	\$190,250.94	\$1,710,668.14
5130 SERVICIOS GENERALES	\$269,110.93	\$5,976,411.08
5131 SERVICIOS BÁSICOS	\$244,613.04	\$2,918,214.56
5132 SERVICIOS DE ARRENDAMIENTO	\$900.00	\$130,080.98
5133 SERVICIOS PROFESIONALES, CIENTÍFICOS, TÉCNICOS Y OTROS SERVICIOS	\$0.00	\$30,625.13
5134 SERVICIOS FINANCIEROS, BANCARIOS Y COMERCIALES	\$467.48	\$178,412.60
5135 SERVICIOS DE INSTALACIÓN, REPARACIÓN, MANTENIMIENTO Y CONSERVACIÓN	\$0.00	\$1,112,529.89
5136 SERVICIOS DE COMUNICACIÓN SOCIAL Y PUBLICIDAD	\$0.00	\$15,180.00
5137 SERVICIOS DE TRASLADO Y VIÁTICOS	\$17,776.73	\$659,865.41
5138 SERVICIOS OFICIALES	\$5,353.68	\$429,565.01
5139 OTROS SERVICIOS GENERALES	\$0.00	\$501,937.50
5200 TRANSFERENCIAS, ASIGNACIONES, SUBSIDIOS Y OTRAS AYUDAS	\$78,112.10	\$3,115,931.73
5210 TRANSFERENCIAS INTERNAS Y ASIGNACIONES AL SECTOR PÚBLICO	\$75,000.00	\$225,000.00
5211 ASIGNACIONES AL SECTOR PÚBLICO	\$75,000.00	\$225,000.00
5212 TRANSFERENCIAS INTERNAS AL SECTOR PÚBLICO	\$0.00	\$0.00
5220 TRANSFERENCIAS AL RESTO DEL SECTOR PÚBLICO	\$0.00	\$0.00
5221 TRANSFERENCIAS A ENTIDADES PARAESTATALES	\$0.00	\$0.00
5222 TRANSFERENCIAS A ENTIDADES FEDERATIVAS Y MUNICIPIOS	\$0.00	\$0.00
5230 SUBSIDIOS Y SUBVENCIONES	\$0.00	\$332,000.00
5231 SUBSIDIOS	\$0.00	\$332,000.00
5232 SUBVENCIONES	\$0.00	\$0.00
5240 AYUDAS SOCIALES	\$2,512.10	\$2,546,331.73
5241 AYUDAS SOCIALES A PERSONAS	\$2,512.10	\$2,183,041.06
5242 BECAS	\$0.00	\$0.00
5243 AYUDAS SOCIALES A INSTITUCIONES	\$0.00	\$363,290.67
5244 AYUDAS SOCIALES POR DESASTRES NATURALES Y OTROS SINIESTROS	\$0.00	\$0.00
5250 PENSIONES Y JUBILACIONES	\$600.00	\$12,600.00
5251 PENSIONES	\$0.00	\$4,200.00
5252 JUBILACIONES	\$600.00	\$8,400.00
5259 OTRAS PENSIONES Y JUBILACIONES	\$0.00	\$0.00
5260 TRANSFERENCIAS A FIDEICOMISOS, MANDATOS Y CONTRATOS ANÁLOGOS	\$0.00	\$0.00
5261 TRANSFERENCIAS A FIDEICOMISOS, MANDATOS Y CONTRATOS ANÁLOGOS AL GOBIERNO	\$0.00	\$0.00
5262 TRANSFERENCIAS A FIDEICOMISOS, MANDATOS Y CONTRATOS ANÁLOGOS A ENTIDADES PARAESTATALES	\$0.00	\$0.00

Estado de Actividades
Municipio Hostotipaquillo
DEL 1 DE ENERO AL 31 DE ENERO DE 2013

CUENTA	2013	2012
5270 TRANSFERENCIAS A LA SEGURIDAD SOCIAL	\$0.00	\$0.00
5271 TRASNFERENCIAS POR OBLIGACIONES DE LEY	\$0.00	\$0.00
5280 DONATIVO	\$0.00	\$0.00
5281 DONATIVOS A INSTITUCIONES SIN FINES DE LUCRO	\$0.00	\$0.00
5282 DONATIVOS A ENTIDADES FEDERATIVAS Y MUNICIPIOS	\$0.00	\$0.00
5283 DONATIVOS A FIDEICOMISOS, MANDATOS Y CONTRATOS ANÁLOGOS PRIVADOS	\$0.00	\$0.00
5284 DONATIVOS A FIDEICOMISOS, MANDATOS Y CONTRATOS ANÁLOGOS ESTATALES	\$0.00	\$0.00
5285 DONATIVOS INTERNACIONAL	\$0.00	\$0.00
5290 TRANSFERENCIAS AL EXTERIOR	\$0.00	\$0.00
5291 TRANSFERENCIAS AL EXTERIOR A GOBIERNOS EXTRANJEROS Y ORGANISMOS INTERNACIONALES	\$0.00	\$0.00
5292 TRANSFERENCIAS AL SECTOR PRIVADO EXTERNO	\$0.00	\$0.00
5300 PARTICIPACIONES Y APORTACIONES	\$0.00	\$0.00
5310 PARTICIPACIONES	\$0.00	\$0.00
5311 PARTICIPACIONES DE LA FEDERACIÓN A ENTIDADES FEDERATIVAS Y MUNICIPIOS	\$0.00	\$0.00
5312 PARTICIPACIONES DE LAS ENTIDADES FEDERATIVAS A LOS MUNICIPIOS	\$0.00	\$0.00
5320 APORTACIONES	\$0.00	\$0.00
5321 APORTACIONES DE LA FEDERACIÓN A ENTIDADES FEDERATIVAS Y MUNICIPIOS	\$0.00	\$0.00
5322 APORTACIONES DE LAS ENTIDADES FEDERATIVAS A LOS MUNICIPIOS	\$0.00	\$0.00
5330 CONVENIOS	\$0.00	\$0.00
5331 CONVENIOS DE REASIGNACIÓN	\$0.00	\$0.00
5332 CONVENIOS DE DESCENTRALIZACIÓN Y OTROS	\$0.00	\$0.00
5400 INTERESES, COMISIONES Y OTROS GASTOS DE LA DEUDA PÚBLICA	\$989.39	\$27,293.58
5410 INTERESES DE LA DEUDA PÚBLICA	\$989.39	\$27,293.58
5411 INTERESES DE LA DEUDA PÚBLICA INTERNA	\$989.39	\$27,293.58
5412 INTERESES DE LA DEUDA PÚBLICA EXTERNA	\$0.00	\$0.00
5420 COMISIONES DE LA DEUDA PÚBLICA	\$0.00	\$0.00
5421 COMISIONES DE LA DEUDA PÚBLICA INTERNA	\$0.00	\$0.00
5422 COMISIONES DE LA DEUDA PÚBLICA EXTERNA	\$0.00	\$0.00
5430 GASTOS DE LA DEUDA PÚBLICA	\$0.00	\$0.00
5431 GASTOS DE LA DEUDA PÚBLICA INTERNA	\$0.00	\$0.00
5432 GASTOS DE LA DEUDA PÚBLICA EXTERNA	\$0.00	\$0.00
5440 COSTO POR COBERTURAS	\$0.00	\$0.00
5441 COSTO POR COBERTURAS	\$0.00	\$0.00
5450 APOYOS FINANCIEROS	\$0.00	\$0.00
5451 APOYOS FINANCIEROS A INTERMEDIARIOS	\$0.00	\$0.00
5452 APOYOS FINANCIEROS A AHORRADORES Y DEUDORES DEL SISTEMA FINANCIERO NACIONAL	\$0.00	\$0.00
5500 OTROS GASTOS Y PÉRDIDAS EXTRAORDINARIAS	\$0.00	\$0.00
5510 ESTIMACIONES, DEPRECIACIONES, DETERIOROS, OBSOLESCENCIA Y AMORTIZACIONES	\$0.00	\$0.00
5511 ESTIMACIONES POR PÉRDIDA O DETERIORO DE ACTIVOS CIRCULANTES	\$0.00	\$0.00
5512 ESTIMACIONES POR PÉRDIDA O DETERIORO DE ACTIVO NO CIRCULANTE	\$0.00	\$0.00
5513 DEPRECIACIÓN DE BIENES INMUEBLES	\$0.00	\$0.00
5514 DEPRECIACIÓN DE INFRAESTRUCTURA	\$0.00	\$0.00
5515 DEPRECIACIÓN DE BIENES MUEBLES	\$0.00	\$0.00
5516 DETERIORO DE LOS ACTIVOS BIOLÓGICOS	\$0.00	\$0.00
5517 AMORTIZACIÓN DE ACTIVOS INTANGIBLES	\$0.00	\$0.00
5520 PROVISIONES	\$0.00	\$0.00
5521 PROVISIONES DE PASIVOS A CORTO PLAZO	\$0.00	\$0.00
5522 PROVISIONES DE PASIVOS A LARGO PLAZO	\$0.00	\$0.00
5530 DISMINUCIÓN DE INVENTARIOS	\$0.00	\$0.00
5531 DISMINUCIÓN DE INVENTARIOS DE MERCANCIAS PARA VENTA	\$0.00	\$0.00
5532 DISMINUCIÓN DE INVENTARIOS DE MERCANCIAS TERMINADAS	\$0.00	\$0.00
5533 DISMINUCIÓN DE INVENTARIOS DE MERCANCIAS EN PROCESO DE ELABORACIÓN	\$0.00	\$0.00
5534 DISMINUCIÓN DE INVENTARIOS DE MATERIAS PRIMAS, MATERIALES Y SUMINISTROS PARA PRODUCCIÓN	\$0.00	\$0.00
5535 DISMINUCIÓN DE ALMACÉN DE MATERIALES Y SUMINISTROS DE CONSUMO	\$0.00	\$0.00
5540 AUMENTO POR INSUFICIENCIA DE ESTIMACIONES POR PÉRDIDA O DETERIORO U OBSOLESCENCIA	\$0.00	\$0.00
5541 AUMENTO POR INSUFICIENCIA DE ESTIMACIONES POR PÉRDIDA O DETERIORO U OBSOLESCENCIA	\$0.00	\$0.00
5550 AUMENTO POR INSUFICIENCIA DE PROVISIONES	\$0.00	\$0.00
5551 AUMENTO POR INSUFICIENCIA DE PROVISIONES	\$0.00	\$0.00
5590 OTROS GASTOS	\$0.00	\$0.00
5591 GASTOS DE EJERCICIOS ANTERIORES	\$0.00	\$0.00
5592 PÉRDIDAS POR RESPONSABILIDADES	\$0.00	\$0.00
5593 BONIFICACIONES Y DESCUENTOS OTORGADOS	\$0.00	\$0.00
5594 DIFERENCIAS POR TIPO DE CAMBIO NEGATIVAS EN EFECTIVO Y EQUIVALENTES	\$0.00	\$0.00

Estado de Actividades
Municipio Hostotipaquillo
DEL 1 DE ENERO AL 31 DE ENERO DE 2013

CUENTA	2013	2012
5595 DIFERENCIAS DE COTIZACIONES NEGATIVAS EN VALORES NEGOCIABLES	\$0.00	\$0.00
5596 RESULTADO POR POSICIÓN MONETARIA	\$0.00	\$0.00
5597 PÉRDIDAS POR PARTICIPACIÓN PATRIMONIAL	\$0.00	\$0.00
5599 OTROS GASTOS VARIOS	\$0.00	\$0.00
TOTAL DE GASTOS Y OTRAS PERDIDAS	\$2,331,167.28	\$31,111,050.50
CUENTAS DE CIERRE CONTABLE		
6100 RESUMEN DE INGRESOS Y GASTOS	\$0.00	\$0.00
6200 AHORRO DE LA GESTIÓN	\$810,532.79	\$4,230,783.49
6300 DESAHORRO DE LA GESTIÓN	\$0.00	\$0.00
AHORRO/DESAHORRO NETO DEL EJERCICIO	\$810,532.79	\$4,230,783.49



C. LUIS ANTONIO LEÓN RUIZ
 PRESIDENTE



PRESIDENCIA
 ADMON. 2012-2015



HACIENDA MUNICIPAL
 ADMON. 2012-2015

**Estado de Actividades
Municipio Hostotipaquillo
DEL 1 DE ENERO AL 31 DE ENERO DE 2013**

CUENTA	2013	2012
5595 DIFERENCIAS DE COTIZACIONES NEGATIVAS EN VALORES NEGOCIABLES	\$0.00	\$0.00
5596 RESULTADO POR POSICIÓN MONETARIA	\$0.00	\$0.00
5597 PÉRDIDAS POR PARTICIPACIÓN PATRIMONIAL	\$0.00	\$0.00
5599 OTROS GASTOS VARIOS	\$0.00	\$0.00
TOTAL DE GASTOS Y OTRAS PERDIDAS	\$2,331,167.28	\$31,111,050.50
CUENTAS DE CIERRE CONTABLE		
6100 RESUMEN DE INGRESOS Y GASTOS	\$0.00	\$0.00
6200 AHORRO DE LA GESTIÓN	\$810,532.79	\$4,230,783.49
6300 DESAHORRO DE LA GESTIÓN	\$0.00	\$0.00
AHORRO/DESAHORRO NETO DEL EJERCICIO	\$810,532.79	\$4,230,783.49



C. LUIS ANTONIO LEON RUIZ
PRESIDENTE



C. LUIS ALBERTO CAMACHO TORRES
TESORERO



PRESIDENCIA
ADMN. 2012-2015



HACIENDA MUNICIPAL
ADMN. 2012-2015



NOTAS A LOS ESTADOS FINANCIEROS

Municipio Hostotipaquillo
AL 31 DE ENERO DE 2013

MUNICIPIO DE HOSTOTIPAQUILLO, JALISCO
NOTAS A LOS ESTADOS FINANCIEROS
CORRESPONDIENTES AL MES DE ENERO 2013

CONSTITUCION Y OBJETO SOCIAL

EL H. AYUNTAMIENTO DE EL MUNICIPIO DE HOSTOTIPAQUILLO, JALISCO, CON R.F.C. MHJ-850101-SF3. ES UN ORGANISMO PÚBLICO DESCENTRALIZADO EL CUAL SU CONSTITUCION Y OBJETO SOCIAL ES APOYAR CON TODA CLASE DE GESTIONES Y ACTIVIDADES PARA EL BENEFICIO DE LA COMUNIDAD.

PRINCIPALES POLITICAS DE CONTABILIDAD

LAS CIFRAS QUE MUESTRAN LOS ESTADOS FINANCIEROS ESTAN REGISTRADAS SOBRE LA BASE DE VALOR HISTORICO ORIGINAL DE OPERACIONES REALES SEGUN LA EVIDENCIA DE LA DOCUMENTACIÓN QUE CONCUERDA CON LAS CIFRAS QUE SE MUESTRAN EN LOS ESTADOS FINANCIEROS (BALANCE GENERAL, ESTADO DE ACTIVIDADES, BALANZA DE COMPROBACIÓN).

CAJA

EN ESTE PERIODO LAS OPERACIONES POR RECAUDACIÓN Y PAGOS SE ESTUVO MANEJANDO EL FONDO DE CAJA DE TESORERIA POR DESCONOCIMIENTO INVOLUNTARIO Y ASI MISMO, QUE EN ESTA LOCALIDAD NO CONTAMOS CON INSTITUCIÓN BANCARIA PARA PODER ESTAR EFECTUANDO LAS OPERACIONES DIARIAS A BANCOS. (SE ANEXA MOVIMIENTO AUXILIAR CONTABLE DE CAJA DONDE SE ENCUENTRA LA COMPROBACIÓN DE LOS MOVIMIENTOS).

BANCOS

SE VERIFICO QUE EL H. AYUNTAMIENTO DE EL MUNICIPIO DE HOSTOTIPAQUILLO, JALISCO REALIZO SUS OPERACIONES EN INSTITUCIONES BANCARIAS, ASI MISMO CON EXPEDICIÓN DE CHEQUES DE LAS SIGUIENTES CUENTAS:

BBVA BANCOMER CTA. No. 0170503398 HACIENDA MUNICIPAL
BBVA BANCOMER CTA. No. 0170603597 PARTICIPACIONES
BBVA BANCOMER CTA. No. 0170604267 INFRAESTRUCTURA
BBVA BANCOMER CTA. No. 0170604569 FORTALECIMIENTO
BBVA BANCOMER CTA. No. 0190137650 APOYO A MIGRANTES
BBVA BANCOMER CTA. No. 0171627317 AGUINALDOS
BBVA BANCOMER CTA. No. 0176906044 3X1 FEDERAL

BIENES INMUEBLES Y BIENES MUEBLES

LOS IMPORTES REFLEJADOS EN LOS ACTIVOS FIJOS DE BIENES MUEBLES POR \$1'040,499.98 CON EL CONCEPTO DE CONSTRUCCIONES EN PROCESO (GESTIÓN 2010-2012) DE IGUAL MANERA, QUE EL PUNTO ANTERIOR HICE MENCIÓN QUE **NO** SE ESPECIFICA DE QUE BIEN DE CONSTRUCCIÓN EN PROCESO ES...¿? YA QUE **NO** SE ME ENTREGO EL AUXILIAR ANALITICO DE LAS CUENTAS, UNICAMENTE SE ME HIZO

ENTREGO LA CARATULA DE LA CUENTA PUBLICA CORRESPONDIENTE AL MES DE SEPTIEMBRE 2012.

EL IMPORTE REFLEJADO EN CONSTRUCCIONES EN PROCESO (GESTIÓN 2010-2012) POR \$13'418,570.69 DE IGUAL MANERA, QUE EL PUNTO ANTERIOR HICE MENCIÓN QUE **NO** SE ESPECIFICA DE QUE BIEN DE CONSTRUCCIÓN EN PROCESO ES...¿? YA QUE **NO** SE ME ENTREGO EL AUXILIAR ANALITICO DE LAS CUENTAS, UNICAMENTE SE ME HIZO ENTREGO LA CARATULA DE LA CUENTA PUBLICA CORRESPONDIENTE AL MES DE SEPTIEMBRE 2012.

EN MOBILIARIO Y EQUIPO DE ADMINISTRACION (GESTIÓN 2010-2012) POR \$50,791.04 DE IGUAL MANERA, QUE EL PUNTO ANTERIOR HICE MENCIÓN QUE **NO** SE ESPECIFICA DE QUE ES.... ¿? YA QUE **NO** SE ME ENTREGO EL AUXILIAR ANALITICO DE LAS CUENTAS, UNICAMENTE SE ME HIZO ENTREGO LA CARATULA DE LA CUENTA PUBLICA CORRESPONDIENTE AL MES DE SEPTIEMBRE 2012.

EL MOBILIARIO Y EQUIPO EDUCACIONAL Y RECREATIVO (GESTIÓN 2010-2012) POR \$1,399.01 DE IGUAL MANERA, QUE EL PUNTO ANTERIOR HICE MENCIÓN QUE **NO** SE ESPECIFICA DE QUE ES...¿? YA QUE **NO** SE ME ENTREGO EL AUXILIAR ANALITICO DE LAS CUENTAS, UNICAMENTE SE ME HIZO ENTREGO LA CARATULA DE LA CUENTA PUBLICA CORRESPONDIENTE AL MES DE SEPTIEMBRE 2012.

EN ACTIVOS BIOLÓGICOS (GESTIÓN 2010-2012) POR \$1,900.00 DE IGUAL MANERA, QUE EL PUNTO ANTERIOR HICE MENCIÓN QUE **NO** SE ESPECIFICA DE QUE ES...¿? YA QUE **NO** SE ME ENTREGO EL AUXILIAR ANALITICO DE LAS CUENTAS, UNICAMENTE SE ME HIZO ENTREGO LA CARATULA DE LA CUENTA PUBLICA CORRESPONDIENTE AL MES DE SEPTIEMBRE 2012.

SE HACE MENCION QUE SE APERTURO CONTABLEMENTE LA CUENTA N° 3210-003-000 "RESULTADOS POR SALDO BANCARIO AL 30 DE SEPTIEMBRE DEL 2012" POR EL IMPORTE DE \$648,808.03 QUE FORMA PARTE DEL PATRIMONIO DEL MUNICIPIO POR LOS RECURSOS AL 30 DE SEPTIEMBRE DEL 2012, TRANSFERIDOS Y/O RETIRADOS POR EL EX TESORERO C. PROF. EDGAR MACARIO GALI NDO.

BASES DE PREPARACION

A PARTIR DEL PRIMERO DE ENERO DEL 2008 DE FORMA PROSPECTIVA ENTRA LA VIGENCIA DE LA NORMA DE INFORMACIÓN FINANCIERA MEXICANA NIF B-2 (ESTADO DE FLUJO DE EFECTIVO), MISMO QUE FUE PRESENTADO EN LA ANUAL DE DICIEMBRE 2012 DONDE SE VERIFICO QUE EL EFECTIVO Y EQUIVALENTE DE \$1'069,442.41 FUE EL SALDO INICIAL PARA EL EJERCICIO DE LA CUENTA PÚBLICA 2013 MISMO QUE SE VA A IR ARRASTRANDO MES A MES HASTA REFLEJAR UN FLUJO DE EFECTIVO EN LA CARATULA DE LA CUENTA PUBLICA SEMESTRAL Y TAMBIEN DEL 01 DE ENERO AL 31 DE DICIEMBRE DEL 2013.

DEUDA PÚBLICA

ASI MISMO SE HACE MENCION DEL IMPORTE DE LA DEUDA POR \$94,903.85 SALDO INTEGRADO POR (\$94,903.85 A SECRETARIA DE FINANZAS) AL 31 DE ENERO DEL 2013 SALDO INTEGRADO POR DEUDA A BBVA A BANCOMER DESCUENTOS MISMO QUE SE LE HACE AL H. AYUNTAMIENTO MES A MES POR LA ADQUISICIÓN DE LA MAQUINARIA PESADA.

DECLARO BAJO PROTESTA A DECIR VERDAD QUE LO ANTES MENCIONADO ESTA PREPARADO DE ACUERDO A LOS REGISTROS CONTABLES.



C. LUIS ALBERTO CAMACHO FLORES
ENCARGADO DE HACIENDA PÚBLICO

C u e n t a	N o m b r e					Saldo Inicial
Fecha	Tipo	Número	Concepto	Referencia	Cargos	Abonos Saldo
1111-100-001			Recaudacion propia			Saldo inicial : 0.00
01/Ene/2013	Egresos	1,116	LUIS ALBERTO CAMACHO FL..	CH 1116	10,000.00	10,000.00
01/Ene/2013	Diario	1,002	PAGO EN EFECTIVO	PD- 1002		14,431.04
01/Ene/2013	Diario	1,003	EN EFECTIVO	PAGO		9,053.50
01/Ene/2013	Diario	1,033	INGRESOS POR DEPOSITOS	PD-1033		5,760.00
04/Ene/2013	Ingresos	1	INGRESOS DEL 04 DE ENERO..	04/01/2013	1,310.09	-17,934.45
04/Ene/2013	Diario	1,006	EN EFECTIVO	PAGO		10,407.00
04/Ene/2013	Diario	1,007	EN EFECTIVO	PAGO		7,507.03
07/Ene/2013	Ingresos	2	INGRESOS DEL 07 DE ENERO..	07/01/2013	61,979.57	26,131.09
08/Ene/2013	Ingresos	3	INGRESOS DEL 08 DE ENERO..	08/01/2013	12,991.08	39,122.17
08/Ene/2013	Egresos	1,119	SERVICIOS Y TRANSPORTES ..	CH 1119	6,000.00	45,122.17
09/Ene/2013	Ingresos	4	INGRESOS DEL 09 DE ENERO..	09/01/2013	14,850.83	59,973.00
10/Ene/2013	Ingresos	5	INGRESOS DEL 10 DE ENERO..	10/01/2013	25,248.51	85,221.51
10/Ene/2013	Egresos	1,121	LUIS ALBERTO CAMACHO FL..	CH 1121	8,000.00	93,221.51
11/Ene/2013	Ingresos	6	INGRESOS DEL 11 DE ENERO..	11/01/2013	34,968.03	128,189.54
11/Ene/2013	Egresos	302	CANCELADO	CH 302	0.00	128,189.54
11/Ene/2013	Egresos	1,122	ANA MARIA PARRA GUZMAN	CH 1122	12,249.60	140,439.14
14/Ene/2013	Ingresos	7	INGRESOS DEL 14 DE ENERO..	14/01/2013	26,116.47	166,555.61
15/Ene/2013	Ingresos	8	INGRESOS DEL 15 DE ENERO..	15/01/2013	38,991.82	205,547.43
15/Ene/2013	Egresos	1,125	LUIS ALBERTO CAMACHO FL..	CH 1125	300,000.00	505,547.43
15/Ene/2013	Diario	1,009	EN EFECTIVO	PAGO		10,722.59
15/Ene/2013	Diario	1,010	EN EFECTIVO	PAGO		28,597.90
15/Ene/2013	Diario	1,011	EN EFECTIVO	PAGO		3,545.00
15/Ene/2013	Diario	1,012	EN EFECTIVO	PAGO		600.00
15/Ene/2013	Diario	1,013	EN EFECTIVO	PAGO		900.00
15/Ene/2013	Diario	1,014	EN EFECTIVO	PAGO		14,925.68
15/Ene/2013	Diario	1,020	PAGO NOMINA	NOMINA		293,663.79
15/Ene/2013	Diario	1,021	PAG NOMINA	NOMINA		111,019.88
15/Ene/2013	Diario	1,022	PAGO NOMINA	NONIMA		32,750.40
15/Ene/2013	Diario	1,023	PAGO NOMINA	NOMINA		43,599.06
16/Ene/2013	Ingresos	9	INGRESOS DEL 17 DE ENERO..	17/01/2013	25,406.12	-9,370.75
16/Ene/2013	Diario	1,005	EN EFECTIVO	PAGO		20,308.39
17/Ene/2013	Ingresos	10	INGRESOS DEL 17 DE ENERO..	17/01/2013	24,783.72	-4,895.42
17/Ene/2013	Diario	1,008	EN EFECTIVO	PAGO		1,997.18
18/Ene/2013	Ingresos	11	INGRESOS DEL 18 DE ENERO..	18/01/2013	40,751.47	33,858.87
18/Ene/2013	Egresos	1,129	MARGARITO CABRALES LOP..	CH 1129	20,000.00	53,858.87
21/Ene/2013	Ingresos	12	INGRESOS DEL 21 DE ENERO..	21/01/2013	44,400.52	98,259.39
21/Ene/2013	Egresos	303	LUIS ALBERTO CAMACHO FL..	CH 303	7,657.22	105,916.61
21/Ene/2013	Egresos	1,132	LUIS ALBERTO CAMACHO FL..	CH 1132	935.98	106,852.59
22/Ene/2013	Ingresos	13	INGRESOS DEL 22 DE ENERO..	22/01/2013	18,611.04	125,463.63
23/Ene/2013	Ingresos	14	INGRESOS DEL 23 DE ENERO..	23/01/2013	24,093.50	149,557.13
24/Ene/2013	Ingresos	15	INGRESOS DEL 24 DE ENERO..	24/01/2013	9,864.66	159,421.79
24/Ene/2013	Egresos	304	LUIS ALBERTO CAMACHO FL..	CH 304	144,487.00	303,908.79
24/Ene/2013	Diario	1,004	EN EFECTIVO	PAGO		5,006.02
25/Ene/2013	Ingresos	16	INGRESOS DEL 25 DE ENERO..	25/01/2013	33,807.92	332,710.69
25/Ene/2013	Egresos	1,135	LUIS ALBERTO CAMACHO FL..	CH 1135		1,000.00
25/Ene/2013	Egresos	1,136	LUIS ALBERTO CAMACHO FL..	CH 1136	9,280.00	340,990.69
25/Ene/2013	Diario	1,015	EN EFECTIVO	PAGO		25,206.20
25/Ene/2013	Diario	1,016	EN EFECTIVO	PAGO		12,565.50
25/Ene/2013	Diario	1,017	EN EFECTIVO	PAGO		17,325.00
25/Ene/2013	Diario	1,018	EN EFECTIVO	PAGO		23,350.00
25/Ene/2013	Diario	1,019	EN EFECTIVO	PAGO		2,512.10
28/Ene/2013	Ingresos	17	INGRESOS DEL 28 DE ENERO..	28/01/2013	28,682.96	288,714.85
29/Ene/2013	Ingresos	18	INGRESOS DEL 29 DE ENERO..	29/01/2013	1,174.89	289,889.74
30/Ene/2013	Diario	1,024	PAGO NOMINA	NOMINA		293,663.79
30/Ene/2013	Diario	1,025	PAG NOMINA	NOMINA		111,019.88
30/Ene/2013	Diario	1,026	PAGO NOMINA	NONIMA		32,750.40
30/Ene/2013	Diario	1,027	PAGO NOMINA	NOMINA		44,140.62
30/Ene/2013	Diario	1,028	PAG NOMINA	NOMINA		101,924.33
30/Ene/2013	Diario	1,029	PAGO NOMINA	NONIMA		32,750.40
30/Ene/2013	Diario	1,030	INGRESOS POR DEPOSITOS	PD-1030		423,167.94
30/Ene/2013	Diario	1,031	GASTOS POR COMPROBAR	PD-1031	116,558.58	-632,969.04
30/Ene/2013	Diario	1,031	GASTOS POR COMPROBAR	PD-1031	6,500.00	-626,469.04
30/Ene/2013	Diario	1,031	GASTOS POR COMPROBAR	PD-1031	47,857.60	-578,611.44
31/Ene/2013	Ingresos	19	INGRESOS DEL 31 DE ENERO..	31/01/2013	19,020.13	-559,591.31
31/Ene/2013	Egresos	305	LUIS ALBERTO CAMACHO FL..	CH 305	156,186.06	-403,405.25
31/Ene/2013	Egresos	1,139	LUIS ALBERTO CAMACHO FL..	CH 1139	11,621.00	-391,784.25
31/Ene/2013	Egresos	1,140	LUIS ALBERTO CAMACHO FL..	CH 1140	550,000.00	158,215.75
31/Ene/2013	Diario	1,035	EN EFECTIVO	PAGO		43,953.79
31/Ene/2013	Diario	1,036	EN EFECTIVO	PAGO		4,561.00
			Total:		1,894,386.37	1,784,685.41
						109,700.96

Cuenta Fecha	Tipo	Nombre Número	Concepto	Referencia	Cargos	Abonos	Saldo Inicial Saldo
Total:					1,894,386.37	1,784,685.41	109,700.96

ESTADO ANALÍTICO DE LA DEUDA Y OTROS PASIVOS

NOMBRE DEL ENTE PÚBLICO:

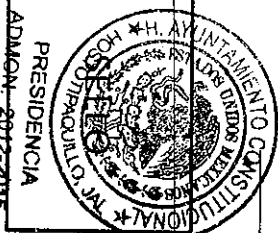
Municipio Hostotipaquillo

Al: 31 DE ENERO DE 2013

DE DENOMINACIÓN DE LA DEUDA	SAUDO AL 31 DIC 2012	SAUDO AL MES ATENCION	NOVARE DE LA INSTITUCION ADEBORA	BIENES U OTRAS PUBLICAS PRODUCTIVAS A QUE SE DESTINO EL FINANCIAMIENTO	EMPRESTOS DEL MES	MONTOS DESTINADOS AL PAGO DE DEUDA	FORMA DE CONTRATAACION DE LA DEUDA	FECHA DE VENCIMIENTO	SAUDO ACTUAL	ACUERDOS DE LA AUTOPRODUCCION DEL MUNICIPIO
Instituciones de Crédito Gubernamentales corto plazo	31,634.67	126,538.52	Secretaria de Finanzas	Maquinaria	989.39	31,634.67	Contrato		94,903.85	Acta de

C. LUIS ANTONIO LEON RUIZ

PRESIDENTE



HACIENDA MUNICIPAL
ADMON, 2012-2015



ESTADO ANALÍTICO DE LA DEUDA Y OTROS PASIVOS

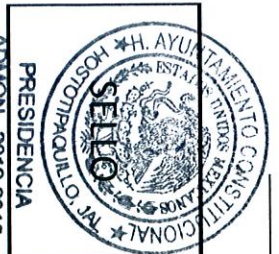
NOMBRE DEL ENTE PÚBLICO:

Municipio Hostotipaquillo

Al: 31 DE ENERO DE 2013

DENOMINACIÓN DE LA DEUDA	Saldo al 31 Dic 2012	Saldo al mes anterior	Nombre de la institución acreedora	Bienes u obras públicas productivas a que se destino el financiamiento	Empeñados del mes	Montos destinados al pago de deuda	Forma de contratación de la deuda	Fecha de vencimiento	Saldo actual	Acuerdos de la autonomía que sustentan la deuda	Observaciones
Instituciones de Crédito Gubernamentales corto plazo	31,634.67	126,538.52	Secretaría de Finanzas	Maquinaria	989.39	31,634.67	Contrato		94,903.85	Acta de Cabildo	

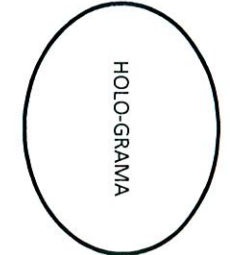
C. LUIS ANTONIO LEON RUIZ
 PRESIDENTE



PRESIDENCIA
ADMON. 2012-2015

LUIS ALBERTO CAMACHO TORRES
 TESORERO

HACIENDA MUNICIPAL
ADMON. 2012-2015



Informativa de Proveedores
Municipio Hostotipaquillo
DEL 1 AL 31 DE ENERO DE 2013

Nombre o Razón Social	RFC	ORIGEN	CONCEPTO	DOMICILIO	IMPORTE	FECHA DE FACTURA	NO. DE FACTURA
Adriana Vallarta Marquez	VAMA710703-378	Recaudación pr Medicina	Avila Camacho #424	398.05	17/01/2013	198	
Adriana Vallarta Marquez	VAMA710703-378	Recaudación pr Medicina	Avila Camacho #424	317.52	17/01/2013	199	
Adriana Vallarta Marquez	VAMA710703-378	Recaudación pr Medicina	Avila Camacho #424	37.58	23/01/2013	203	
Alejandro Guadalupe Farias Garcia	FAGA860709-9QA	Recaudación pr Poliburbuja	Morelos #125	718.27	10/01/2013	4302	
Alicia Castañeda Vergara	CAVA670824-MINA	Recaudación pr Viaticos	Carr. A Nogales #502	302	09/01/2013	32686	
Alicia Castañeda Vergara	CAVA670824-MINA	Recaudación pr Viaticos	Carr. A Nogales #502	167	18/01/2013	32836	
Alma Karina Ornelas Zurfliga	OEZA890925-1U5	Recaudación pr Refrescos	Hidalgo #962	8039.34	13/12/2012	6248	
ASC Maquinaria Mexico, S.A. de C.V.	AMM1120213-DBA	Recaudación pr Mantenimiento Eq. Transp	Carr. Mexico Queretaro Km. 32.5	7006.39	21/01/2013	2464	
Bananas San Jorge, S.A. de C.V.	BSJ080624-P13	Recaudación pr Platano	Calle 5 #561	358.9	03/01/2013	64	
Cadena Comercial Oxxo, S.A. de C.V.	CCO860523-1N4	Recaudación pr Viaticos	Edison #1235	247	17/01/2013	41291	
Canteras Santa Lucia, S.A. de C.V.	CSL910318-MU6	Recaudación pr Piezas	Lazaro Cardenas #627	2004.48	17/01/2013	2012	
Canteras Santa Lucia, S.A. de C.V.	CSL910318-MU6	Recaudación pr Piezas	Lazaro Cardenas #627	394.4	17/01/2013	2013	
Carlos Roman Martinez Avila	MAAC940704-Q97	Recaudación pr Mantenimiento Eq. Transp	Anacleto Caminos #1018	2607	29/01/2013	8	
Cesar Mendoza Lupian	MELC760426-6QA	Recaudación pr Verduras	Calle 7 #744	1000	03/01/2013	1473	
Citricos Gonzalez, S.A. de C.V.	CGO100409-PJ7	Recaudación pr Frutas	Trigo #1237	677	05/01/2013	303	
Concesionaria Autopista Guadalaajara-Tepic, S.A CAG110830-A23	CAG110830-A23	Recaudación pr Autopista	Lago Zurich #245	105	02/01/2013	371402	
Concesionaria Autopista Guadalaajara-Tepic, S.A CAG110830-A23	CAG110830-A23	Recaudación pr Autopista	Lago Zurich #245	105	02/01/2013	650956	
Concesionaria Autopista Guadalaajara-Tepic, S.A CAG110830-A23	CAG110830-A23	Recaudación pr Autopista	Lago Zurich #245	120	03/01/2013	44869	
Concesionaria Autopista Guadalaajara-Tepic, S.A CAG110830-A23	CAG110830-A23	Recaudación pr Autopista	Lago Zurich #245	122	04/01/2013	382301	
Concesionaria Autopista Guadalaajara-Tepic, S.A CAG110830-A23	CAG110830-A23	Recaudación pr Autopista	Lago Zurich #245	105	04/01/2013	243302	
Concesionaria Autopista Guadalaajara-Tepic, S.A CAG110830-A23	CAG110830-A23	Recaudación pr Autopista	Lago Zurich #245	96	04/01/2013	774263	
Concesionaria Autopista Guadalaajara-Tepic, S.A CAG110830-A23	CAG110830-A23	Recaudación pr Autopista	Lago Zurich #245	96	04/01/2013	650592	
Concesionaria Autopista Guadalaajara-Tepic, S.A CAG110830-A23	CAG110830-A23	Recaudación pr Autopista	Lago Zurich #245	96	04/01/2013	251107	
Concesionaria Autopista Guadalaajara-Tepic, S.A CAG110830-A23	CAG110830-A23	Recaudación pr Autopista	Lago Zurich #245	105	06/01/2013	560883	
Concesionaria Autopista Guadalaajara-Tepic, S.A CAG110830-A23	CAG110830-A23	Recaudación pr Autopista	Lago Zurich #245	122	06/01/2013	560883	
Concesionaria Autopista Guadalaajara-Tepic, S.A CAG110830-A23	CAG110830-A23	Recaudación pr Autopista	Lago Zurich #245	96	07/01/2013	725714	
Concesionaria Autopista Guadalaajara-Tepic, S.A CAG110830-A23	CAG110830-A23	Recaudación pr Autopista	Lago Zurich #245	105	07/01/2013	528150	
Concesionaria Autopista Guadalaajara-Tepic, S.A CAG110830-A23	CAG110830-A23	Recaudación pr Autopista	Lago Zurich #245	96	07/01/2013	64816	
Concesionaria Autopista Guadalaajara-Tepic, S.A CAG110830-A23	CAG110830-A23	Recaudación pr Autopista	Lago Zurich #245	96	08/01/2013	56199	
Concesionaria Autopista Guadalaajara-Tepic, S.A CAG110830-A23	CAG110830-A23	Recaudación pr Autopista	Lago Zurich #245	105	09/01/2013	253851	
Concesionaria Autopista Guadalaajara-Tepic, S.A CAG110830-A23	CAG110830-A23	Recaudación pr Autopista	Lago Zurich #245	122	09/01/2013	566101	
Concesionaria Autopista Guadalaajara-Tepic, S.A CAG110830-A23	CAG110830-A23	Recaudación pr Autopista	Lago Zurich #245	96	10/01/2013	660361	
Concesionaria Autopista Guadalaajara-Tepic, S.A CAG110830-A23	CAG110830-A23	Recaudación pr Autopista	Lago Zurich #245	96	10/01/2013	783354	
Concesionaria Autopista Guadalaajara-Tepic, S.A CAG110830-A23	CAG110830-A23	Recaudación pr Autopista	Lago Zurich #245	96	10/01/2013	786858	
Concesionaria Autopista Guadalaajara-Tepic, S.A CAG110830-A23	CAG110830-A23	Recaudación pr Autopista	Lago Zurich #245	96	11/01/2013	730976	
Concesionaria Autopista Guadalaajara-Tepic, S.A CAG110830-A23	CAG110830-A23	Recaudación pr Autopista	Lago Zurich #245	96	11/01/2013	59695	
Concesionaria Autopista Guadalaajara-Tepic, S.A CAG110830-A23	CAG110830-A23	Recaudación pr Autopista	Lago Zurich #245	105	11/01/2013	533033	
Concesionaria Autopista Guadalaajara-Tepic, S.A CAG110830-A23	CAG110830-A23	Recaudación pr Autopista	Lago Zurich #245	96	11/01/2013	660971	
Concesionaria Autopista Guadalaajara-Tepic, S.A CAG110830-A23	CAG110830-A23	Recaudación pr Autopista	Lago Zurich #245	96	13/01/2013	734021	
Concesionaria Autopista Guadalaajara-Tepic, S.A CAG110830-A23	CAG110830-A23	Recaudación pr Autopista	Lago Zurich #245	96	13/01/2013	791543	
Concesionaria Autopista Guadalaajara-Tepic, S.A CAG110830-A23	CAG110830-A23	Recaudación pr Autopista	Lago Zurich #245	122	14/01/2013	687263	
Concesionaria Autopista Guadalaajara-Tepic, S.A CAG110830-A23	CAG110830-A23	Recaudación pr Autopista	Lago Zurich #245	105	14/01/2013	256209	

**Informativa de Proveedores
Municipio Hostotipaquillo
DEL 1 AL 31 DE ENERO DE 2013**

Concesionaria Autopista Guadalajara-Tepic, S/A CAG110830-A23	Recaudación pr Autopista	Lago Zurich #245	96	15/01/2013	735991
Concesionaria Autopista Guadalajara-Tepic, S/A CAG110830-A23	Recaudación pr Autopista	Lago Zurich #245	96	15/01/2013	65156
Concesionaria Autopista Guadalajara-Tepic, S/A CAG110830-A23	Recaudación pr Autopista	Lago Zurich #245	96	16/01/2013	796008
Concesionaria Autopista Guadalajara-Tepic, S/A CAG110830-A23	Recaudación pr Autopista	Lago Zurich #245	96	16/01/2013	736888
Concesionaria Autopista Guadalajara-Tepic, S/A CAG110830-A23	Recaudación pr Autopista	Lago Zurich #245	96	17/01/2013	669776
Concesionaria Autopista Guadalajara-Tepic, S/A CAG110830-A23	Recaudación pr Autopista	Lago Zurich #245	96	17/01/2013	798667
Concesionaria Autopista Guadalajara-Tepic, S/A CAG110830-A23	Recaudación pr Autopista	Lago Zurich #245	96	17/01/2013	797757
Concesionaria Autopista Guadalajara-Tepic, S/A CAG110830-A23	Recaudación pr Autopista	Lago Zurich #245	96	18/01/2013	739762
Concesionaria Autopista Guadalajara-Tepic, S/A CAG110830-A23	Recaudación pr Autopista	Lago Zurich #245	96	18/01/2013	799847
Concesionaria Autopista Guadalajara-Tepic, S/A CAG110830-A23	Recaudación pr Autopista	Lago Zurich #245	96	18/01/2013	739570
Concesionaria Autopista Guadalajara-Tepic, S/A CAG110830-A23	Recaudación pr Autopista	Lago Zurich #245	96	18/01/2013	800547
Concesionaria Autopista Guadalajara-Tepic, S/A CAG110830-A23	Recaudación pr Autopista	Lago Zurich #245	96	18/01/2013	799819
Concesionaria Autopista Guadalajara-Tepic, S/A CAG110830-A23	Recaudación pr Autopista	Lago Zurich #245	96	19/01/2013	688413
Concesionaria Autopista Guadalajara-Tepic, S/A CAG110830-A23	Recaudación pr Autopista	Lago Zurich #245	96	21/01/2013	806200
Concesionaria Autopista Guadalajara-Tepic, S/A CAG110830-A23	Recaudación pr Autopista	Lago Zurich #245	96	22/01/2013	743827
Concesionaria Autopista Guadalajara-Tepic, S/A CAG110830-A23	Recaudación pr Autopista	Lago Zurich #245	96	23/01/2013	809122
Concesionaria Autopista Guadalajara-Tepic, S/A CAG110830-A23	Recaudación pr Autopista	Lago Zurich #245	99	24/01/2013	811336
Concesionaria Autopista Guadalajara-Tepic, S/A CAG110830-A23	Recaudación pr Autopista	Lago Zurich #245	99	24/01/2013	678765
Concesionaria Autopista Guadalajara-Tepic, S/A CAG110830-A23	Recaudación pr Autopista	Lago Zurich #245	99	24/01/2013	811150
Concesionaria Autopista Guadalajara-Tepic, S/A CAG110830-A23	Recaudación pr Autopista	Lago Zurich #245	99	24/01/2013	745471
Concesionaria Autopista Guadalajara-Tepic, S/A CAG110830-A23	Recaudación pr Autopista	Lago Zurich #245	99	24/01/2013	745514
Concesionaria Autopista Guadalajara-Tepic, S/A CAG110830-A23	Recaudación pr Autopista	Lago Zurich #245	99	24/01/2013	810875
Concesionaria Autopista Guadalajara-Tepic, S/A CAG110830-A23	Recaudación pr Autopista	Lago Zurich #245	99	24/01/2013	678879
Concesionaria Autopista Guadalajara-Tepic, S/A CAG110830-A23	Recaudación pr Autopista	Lago Zurich #245	99	24/01/2013	674070
Concesionaria Autopista Guadalajara-Tepic, S/A CAG110830-A23	Recaudación pr Autopista	Lago Zurich #245	99	25/01/2013	680909
Concesionaria Autopista Guadalajara-Tepic, S/A CAG110830-A23	Recaudación pr Autopista	Lago Zurich #245	99	25/01/2013	675052
Concesionaria Autopista Guadalajara-Tepic, S/A CAG110830-A23	Recaudación pr Autopista	Lago Zurich #245	109	26/01/2013	552294
Concesionaria Autopista Guadalajara-Tepic, S/A CAG110830-A23	Recaudación pr Autopista	Lago Zurich #245	99	28/01/2013	78486
Concesionaria Autopista Guadalajara-Tepic, S/A CAG110830-A23	Recaudación pr Autopista	Lago Zurich #245	99	28/01/2013	262531
Concesionaria Autopista Guadalajara-Tepic, S/A CAG110830-A23	Recaudación pr Autopista	Lago Zurich #245	99	28/01/2013	750229
Concesionaria Autopista Guadalajara-Tepic, S/A CAG110830-A23	Recaudación pr Autopista	Lago Zurich #245	126	28/01/2013	841590
Concesionaria Autopista Guadalajara-Tepic, S/A CAG110830-A23	Recaudación pr Autopista	Lago Zurich #245	126	29/01/2013	589100
Concesionaria Autopista Guadalajara-Tepic, S/A CAG110830-A23	Recaudación pr Autopista	Lago Zurich #245	99	29/01/2013	418356
Concesionaria Autopista Guadalajara-Tepic, S/A CAG110830-A23	Recaudación pr Autopista	Lago Zurich #245	126	30/01/2013	679478
Concesionaria Autopista Guadalajara-Tepic, S/A CAG110830-A23	Recaudación pr Autopista	Lago Zurich #245	99	30/01/2013	591520
Concesionaria Autopista Guadalajara-Tepic, S/A CAG110830-A23	Recaudación pr Autopista	Lago Zurich #245	109	30/01/2013	822807
Concesionaria Autopista Guadalajara-Tepic, S/A CAG110830-A23	Recaudación pr Autopista	Lago Zurich #245	126	30/01/2013	263249
Concesionaria Autopista Guadalajara-Tepic, S/A CAG110830-A23	Recaudación pr Autopista	Lago Zurich #245	126	30/01/2013	119914
Concesionaria Autopista Guadalajara-Tepic, S/A CAG110830-A23	Recaudación pr Autopista	Lago Zurich #245	126	30/01/2013	710673
Concesionaria Autopista Guadalajara-Tepic, S/A CAG110830-A23	Recaudación pr Autopista	Lago Zurich #245	99	30/01/2013	751962
Concesionaria Autopista Guadalajara-Tepic, S/A CAG110830-A23	Recaudación pr Autopista	Lago Zurich #245	99	30/01/2013	680489
Concesionaria Autopista Guadalajara-Tepic, S/A CAG110830-A23	Recaudación pr Autopista	Lago Zurich #245	99	30/01/2013	752432
Concesionaria Autopista Guadalajara-Tepic, S/A CAG110830-A23	Recaudación pr Autopista	Lago Zurich #245	126	30/01/2013	710732
Distribuciones Argo, S.A. de C.V.	Recaudación pr Jabon	Chicalote #2502	2812.36	03/01/2013	28397

Informativa de Proveedores
Municipio Hostotipaquillo
DEL 1 AL 31 DE ENERO DE 2013

Distribuidora Arca Continental, S. de R. L. de C.V.	DJB850527-F30	Recaudación pr Refrescos	Av. San Jeronimo #813	19522.66	05/01/2013	3355
Eduardo Lopez Zaragoza	LOZE701013-8G4	Recaudación pr Flores	Bravo #107	700	30/01/2013	8051
El Llano Tec, S.A. de C.V.	LTE041220-PL2	Recaudación pr Gasolina	Carr. Int. Km. 88 #100	200	03/01/2013	15543
Franquicias de Occidente, S.A. de C.V.	FOC921117-140	Recaudación pr Viaticos	Jose Gpe. Montenegro#1966	318	10/01/2013	32812
Franquicias de Occidente, S.A. de C.V.	FOC921117-140	Recaudación pr Viaticos	Jose Gpe. Montenegro#1966	159	11/01/2013	28270
Franquicias de Occidente, S.A. de C.V.	FOC921117-140	Recaudación pr Viaticos	Jose Gpe. Montenegro#1966	318	24/01/2013	33349
Franquicias de Occidente, S.A. de C.V.	FOC921117-140	Recaudación pr Viaticos	Jose Gpe. Montenegro#1966	318	25/01/2013	28686
Gloria Elena Villa Rubio	VIRG790421-2R7	Recaudación pr Art. Oficina	Independencia #25	1613	13/01/2013	8
Gloria Elena Villa Rubio	VIRG790421-2R7	Recaudación pr Art. Oficina	Independencia #25	1246	18/01/2013	9
Gloria Elena Villa Rubio	VIRG790421-2R7	Recaudación pr Art. Oficina	Independencia #25	1197.5	20/01/2013	10
Gloria Soledad Rodriguez Garcia	ROGG540416-GX8	Recaudación pr Viaticos	Corona #181	220	18/01/2013	23427
Gomez Vidrio Sergio Donato	GOVS401118-2Q2	Recaudación pr Estacionamiento	Av. Corona #139	30	15/01/2013	2154781
Grupo Mercantil Cereza, S.A. de C.V.	GMCO20809-1A8	Recaudación pr Frutas	Calle 5 #549	860	03/01/2013	120
Grupo Parisina, S.A. de C.V.	GPA930101-Q17	Recaudación pr Tela	Av. 20 de Noviembre #42	1297.18	17/01/2013	969516
Gustavo Ramos Romero	RARG700213-U54	Recaudación pr Mantenimiento Eq. Transp	Extramuros #247	3200	04/01/2013	2284
Gustavo Ramos Romero	RARG700213-U54	Recaudación pr Mantenimiento Eq. Transp	Extramuros #247	4600	09/01/2013	2287
Gustavo Ramos Romero	RARG700213-U54	Recaudación pr Mantenimiento Eq. Transp	Extramuros #247	4800	16/01/2013	2299
Gustavo Ramos Romero	VECH750212-DL5	Recaudación pr Carnes	Manuel Avila Camacho #237	5000	22/01/2013	730
Herman Vega Carrillo	HEHHS580829-8Z0	Recaudación pr Renta Toldo	Aldama #3	1950	18/01/2013	343
Hildelisa Hermsillo Huerta	OOOH700612-3S5	Recaudación pr Viaticos	Morelos #342	290	29/01/2013	28042
Horacio Orozco Orozco	FOHI720130-AE13	Recaudación pr Viaticos	Av. Hidalgo #401	394	25/01/2013	12314
Ignacio Alejandro Flores Huerta	GOAI420628-GL5	Recaudación pr Viaticos	Carr. Gdl-Nog Km. 22	555	03/01/2013	1795
Irene Gonzalez Alvarez	RAAI920622-AV4	Recaudación pr Viaticos	Av. Mexico #384	455	30/01/2013	642
Irving Ramirez Avila	JME900514-696	Recaudación pr Viaticos	Morelos #490	823.5	16/01/2013	2503
Jemalfra de Mexico, S.A. de C.V.	MEI830913-3F8	Recaudación pr Macetas	Arista #1004	2969.6	15/01/2013	590
Juan Pablo Mejorada Iniguez	MEI830913-3F8	Recaudación pr Limpieza maq. Escribir	Arista #1004	1865.28	15/01/2013	591
Juan Pedro Zaragoza Iniguez	ZAFI810217-SF3	Recaudación pr Art. Oficina	Arista #1004	4669	18/12/2012	6941
Juan Pedro Zaragoza Fava	ZAFI810217-SF3	Recaudación pr Mantenimiento Computo	Constituyentes Jaliscienses #175	511.98	22/12/2012	6959
Kargari, S.A. de C.V.	KAR010815-PF9	Recaudación pr Viaticos	Constituyentes Jaliscienses #175	371	16/01/2013	599
Luis Armando Ramirez Aguilera	RAAL580827-B45	Recaudación pr Viaticos	Garibaldi #1306	260	21/01/2012	2534
Ma. Guadalupe Gonzalez Carmona	GOCM640812-MK9	Recaudación pr Tarjeta Celular	Av. Vallarta #5666	100	17/01/2013	53
Ma. Guadalupe Gonzalez Carmona	GOCM640812-MK9	Recaudación pr Tarjeta Celular	Independencia #37	400	26/01/2013	59
Manuel Rodriguez Paredes	ROPM411125-HZ6	Recaudación pr Playetas	Independencia #37	3605.28	15/01/2013	8722
Marco Antonio Hernandez Otero	HEOM931021-D82	Recaudación pr Mantenimiento Eq. Transp	Peninsula #2823	1050	17/01/2013	93
Marco Antonio Hernandez Otero	HEOM931021-D82	Recaudación pr Mantenimiento Eq. Transp	Avila Camacho #465	1108.38	24/01/2013	133
Marco Antonio Hernandez Otero	HEOM931021-D82	Recaudación pr Mantenimiento Eq. Transp	Avila Camacho #465	1276	24/01/2013	131
Marco Antonio Hernandez Otero	HEOM931021-D82	Recaudación pr Mantenimiento Eq. Transp	Avila Camacho #465	965.19	24/01/2013	130
Marco Antonio Hernandez Otero	HEOM931021-D82	Recaudación pr Mantenimiento Eq. Transp	Avila Camacho #465	444.79	29/01/2013	146
Martha Sanchez Villalvazo	SAVM530310-8N1	Recaudación pr Viaticos	Avila Camacho #465	380	16/01/2013	266
Miguel Angel Caro Rincon	CARM770922-T12	Recaudación pr Viaticos	Manuel Doblado #65	161.66	20/08/2012	479
Miguel Angel Caro Rincon	CARM770922-T12	Recaudación pr Viaticos	La Huerta #46	253.17	21/01/2013	504
Miguel Angel Caro Rincon	CARM770922-T12	Recaudación pr Viaticos	La Huerta #46	349.07	10/01/2013	455232
Nueva Wal Mart de Mexico, S.A. de C.V.	NWMM970924-4W4	Recaudación pr Fajillas	Nextengo #78	676	10/01/2013	14691
OBS de Occidente, S. de R. L. de C.V.	OOCC030204-6LA	Recaudación pr Medicina	Volcan de Fuego #2278	620	10/01/2013	208317
Office Depos de Mexico, S.A. de C.V.	ODM950324-V2A	Recaudación pr Art. Oficina	Juan Salvador Agraz #101	620	06/01/2013	208317

**Informativa de Proveedores
Municipio Hostotipaquillo
DEL 1 AL 31 DE ENERO DE 2013**

Office Depot de Mexico, S.A. de C.V.	ODM/950324-V2A	Recaudación pr Art. Oficina	Juan Salvador Agraz #101	1048	27/01/2013	2591
Operadora Central de Estacionamientos, S.A. de C.V.	OCE941207-3L3	Recaudación pr Estacionamiento	Av. Insurgentes Sur #1863	15	08/01/2013	603898
Operadora Vips S. de R.L. de C.V.	OV/800131-GQ6	Recaudación pr Viaticos	Nextengo #78	202	03/01/2013	22359
Operadora Vips S. de R.L. de C.V.	OV/800131-GQ6	Recaudación pr Viaticos	Nextengo #78	280	23/01/2013	22881
Operadora Vips S. de R.L. de C.V.	OV/800131-GQ6	Recaudación pr Viaticos	Nextengo #78	279.5	28/01/2013	12926
Operadora y Procesadora de Productos de Pan	OPP010827-SAS	Recaudación pr Viaticos	Av. Paseo de la Reforma #222	220	10/01/2013	1787
Operadora y Procesadora de Productos de Pan	OPP010827-SAS	Recaudación pr Viaticos	Av. Paseo de la Reforma #222	200	23/01/2013	1830
Organización Salini, S.A. de C.V.	OSA100624-CH1	Recaudación pr Viaticos	Av. Ramon Corona #126	696	10/01/2013	34206
Organización Salini, S.A. de C.V.	OSA100624-CH1	Recaudación pr Viaticos	Av. Ramon Corona #126	288	15/01/2013	34595
Organización Salini, S.A. de C.V.	OSA100624-CH1	Recaudación pr Viaticos	Av. Ramon Corona #126	127	18/01/2013	34964
Ouro Preto, S.A. de C.V.	OPR950131-151	Recaudación pr Gasolina	Carr. Gdl-Nog Km. 13900	400	18/01/2013	32457
Pablo Antonio Sandoval Cabello	SACP611002-U16	Recaudación pr Balastras	Av. Rey Nayar #231	66120	31/12/2012	31
Pablo Antonio Sandoval Cabello	SACP611002-U16	Recaudación pr Focos	Av. Rey Nayar #231	55158	31/12/2012	32
Palacio Rodriguez Jose	PAR1660504-AP2	Recaudación pr Tarjeta Celular	Matamoros #2	100	18/01/2013	
Palacio Rodriguez Jose	PAR1660504-AP2	Recaudación pr Tarjeta Celular	Matamoros #2	200	23/01/2013	
Palacio Rodriguez Jose	PAR1660504-AP2	Recaudación pr Tarjeta Celular	Matamoros #2	100	24/01/2013	
Pedro Gazcon Gomez	GAGP660222-1B7	Recaudación pr Mantenimiento Eq. Transp	Manuel Carrillo #27	5718.8	25/01/2013	2803
Pedro Gazcon Gomez	GAGP660222-1B7	Recaudación pr Mantenimiento Eq. Transp	Manuel Carrillo #27	1392	25/01/2013	2804
Pinturas Profesionales de Guadalajara, S.A. de C.V.	PPG111008-SW4	Recaudación pr Pintura	Gigantes #3909	8712	10/01/2013	1731
Pinturas Profesionales de Guadalajara, S.A. de C.V.	PPG111008-SW4	Recaudación pr Pintura	Gigantes #3909	855.04	15/01/2013	38834
Promedica Garcia, S.A. de C.V.	PGA920128-97A	Recaudación pr Medicina	Belen #1026	7217.04	15/01/2013	38832
Promedica Garcia, S.A. de C.V.	PGA920128-97A	Recaudación pr Medicina	Belen #1026	1839.44	15/01/2013	46293
Proveedora Farmaceutica Cruz, S.A. de C.V.	PFC000510-3C9	Recaudación pr Medicina	Belen #967	2204	08/01/2013	4601256
Radiomovil DIPSA, S.A. de C.V.	RD1841003-QJ4	Recaudación pr Celular	Lago Zurich #245	2799.52	08/01/2013	839
Radiomovil DIPSA, S.A. de C.V.	RD1841003-QJ4	Recaudación pr Celular	Lago Zurich #245	1044	08/01/2013	4602068
Radiomovil DIPSA, S.A. de C.V.	RD1841003-QJ4	Recaudación pr Celular	Lago Zurich #245	116	18/01/2013	4658222
Radiomovil DIPSA, S.A. de C.V.	RD1841003-QJ4	Recaudación pr Celular	Lago Zurich #245	232	24/01/2013	4686185
Radiomovil DIPSA, S.A. de C.V.	RD1841003-QJ4	Recaudación pr Celular	Lago Zurich #245	259	14/12/2013	27166530
Radiomovil DIPSA, S.A. de C.V.	RD1841003-QJ4	Recaudación pr Celular	Lago Zurich #245	599	14/12/2013	27193005
Radiomovil DIPSA, S.A. de C.V.	RD1841003-QJ4	Recaudación pr Celular	Lago Zurich #245	583	14/12/2013	27166533
Radiomovil DIPSA, S.A. de C.V.	RD1841003-QJ4	Recaudación pr Celular	Lago Zurich #245	272	14/12/2013	27226298
Radiomovil DIPSA, S.A. de C.V.	RD1841003-QJ4	Recaudación pr Celular	Lago Zurich #245	235	14/12/2013	27166526
Radiomovil DIPSA, S.A. de C.V.	RD1841003-QJ4	Recaudación pr Celular	Lago Zurich #245	599	14/12/2013	27193009
Radiomovil DIPSA, S.A. de C.V.	RD1841003-QJ4	Recaudación pr Celular	Lago Zurich #245	698	14/12/2013	27193011
Radiomovil DIPSA, S.A. de C.V.	RD1841003-QJ4	Recaudación pr Celular	Lago Zurich #245	1032	14/12/2013	27166534
Radiomovil DIPSA, S.A. de C.V.	RD1841003-QJ4	Recaudación pr Celular	Lago Zurich #245	452	14/12/2013	27166525
Radiomovil DIPSA, S.A. de C.V.	RD1841003-QJ4	Recaudación pr Celular	Lago Zurich #245	498	14/12/2013	27194350
Radiomovil DIPSA, S.A. de C.V.	RD1841003-QJ4	Recaudación pr Celular	Lago Zurich #245	50	14/12/2013	27166532
Radiomovil DIPSA, S.A. de C.V.	RD1841003-QJ4	Recaudación pr Celular	Lago Zurich #245	626	14/12/2013	27166528
Radiomovil DIPSA, S.A. de C.V.	RD1841003-QJ4	Recaudación pr Celular	Lago Zurich #245	259	14/12/2013	27166529
Radiomovil DIPSA, S.A. de C.V.	RD1841003-QJ4	Recaudación pr Celular	Lago Zurich #245	848	14/12/2013	27193007
Radiomovil DIPSA, S.A. de C.V.	RD1841003-QJ4	Recaudación pr Celular	Lago Zurich #245	599	14/12/2013	27193004
Radiomovil DIPSA, S.A. de C.V.	RD1841003-QJ4	Recaudación pr Celular	Lago Zurich #245	548	14/12/2013	27192985
Radiomovil DIPSA, S.A. de C.V.	RD1841003-QJ4	Recaudación pr Celular	Lago Zurich #245	599	14/12/2013	27193003

**Informativa de Proveedores
Municipio Hostotipaquillo
DEL 1 AL 31 DE ENERO DE 2013**

Santiago Arce Cervantes	AEC5260724-GY7	Recaudación pr Mantenimiento Eq: Transp	Manuel Avila Camacho #319	1392	22/01/2013	1343
Simon Alfaro Rubio	AARS321205-838	Recaudación pr Art: Oficina	Javier Mina #39	197.5	15/01/2013	1801
Sistemas de Pctabilizacion de Agua, S.A. de C.V SPA081223-779	SPA081223-779	Recaudación pr Cloro	Arista #2090	9755.6	07/12/2012	106
Sistemas de Potabilizacion de Agua, S.A. de C.V SPA081223-779	SPA081223-779	Recaudación pr Valvula	Arista #2090	1193.64	04/01/2013	143
Tecno Show, S.A. de C.V.	TSH890308-A32	Recaudación pr Microfono	Av. 16 de Septiembre #497	2683.05	18/01/2013	12109
Telefonos de Mexico S.A.B. de C.V.	TME840315-KT6	Recaudación pr Telefono	Parque Via 198	1453	10/01/2013	1,0013E+11
Telefonos de Mexico S.A.B. de C.V.	TME840315-KT6	Recaudación pr Telefono	Parque Via 198	1837	10/01/2013	1,0013E+11
Telefonos de Mexico S.A.B. de C.V.	TME840315-KT6	Recaudación pr Telefono	Parque Via 198	2336	16/01/2013	1.6013E+11
Zaida Yadirra Ramos Valerio	RAVZ890104-EQS	Recaudación pr Medicina	Iturbide Norte #2	202.8	13/01/2013	81